

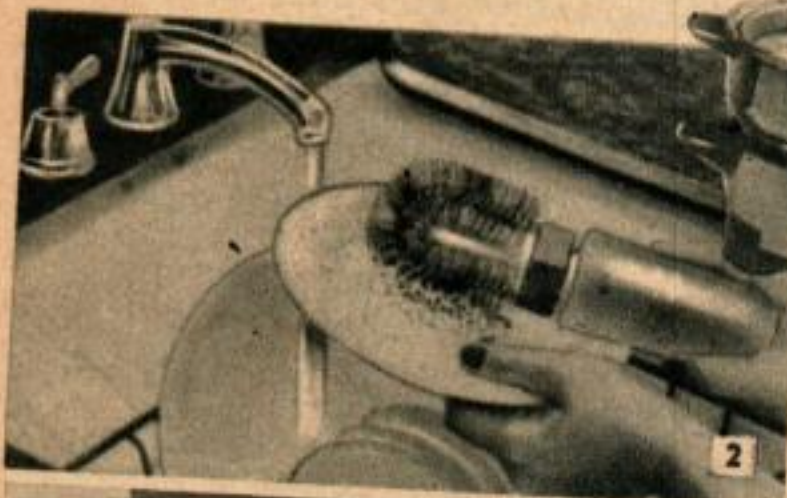
Du Nouveau

POUR LES

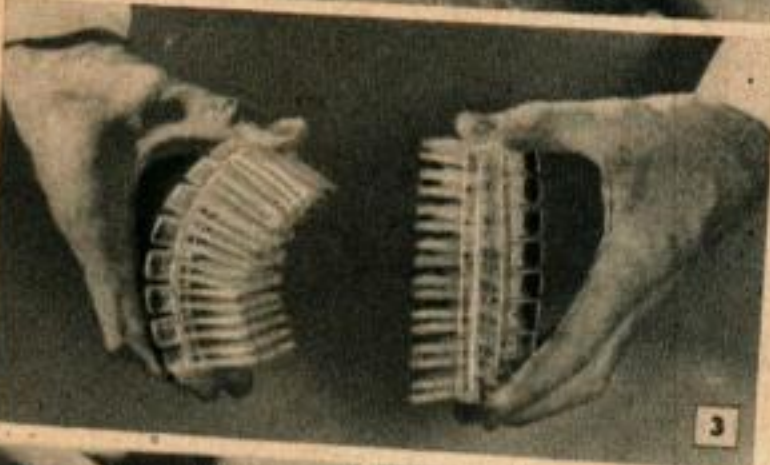
MÉNAGÈRES



1. Bassine à frire électrique pouvant également servir de cocotte et se mettant sur la table. On peut faire cuire, chauffer, frire, etc., aliments et grains de céréales. Le système de réglage permet de choisir entre plusieurs températures de fonctionnement. Lorsque la température voulue est atteinte, une lampe-témoin s'allume. Le couvercle en verre permet de suivre la cuisson des plats.



2. Chargée, cette brosse distribue un liquide détergant, par simple pression sur son manche en matière plastique. La brosse se dévisse, ce qui permet de remplir le réservoir formé par le manche, en y introduisant le détergant et de l'eau. Prévue pour le nettoyage des plats, cette brosse peut également servir à nettoyer fenêtres, tapis, boiseries et tapisseries. Les soies de la brosse sont de très longue durée.



3. Brosse à cheveux se courbant facilement pour épouser la forme de la tête. Le dos, en lucite, est formé de segments articulés reliés par des ficelles en nylon, ce qui permet sa déformation. L'action de cette brosse se traduit par un massage du cuir chevelu et la chevelure a une courbure naturelle au lieu d'être plaquée sur le crâne.



4. Interrupteur silencieux permettant un allumage et une extinction faciles par simple pression du doigt. La fixation des fils est très efficace et très aisée: au lieu de les serrer sous des vis, on les enfonce sous une plaquette de pression. En vissant cette dernière, on assure aux fils un contact parfait.

5. Pendulette servant à mettre en marche et à arrêter des appareils électriques tous les jours, à la même heure, et fonctionnant sans remontage. L'amplitude des mises en marche s'étend de 1/2 à 23 heures et celle des extinctions de 1 heure à 23 heures 1/2. On peut donc s'en servir pour cuire des plats ou dégivrer un réfrigérateur. La coupure manuelle du courant n'agit en rien sur le réglage de l'appareil.

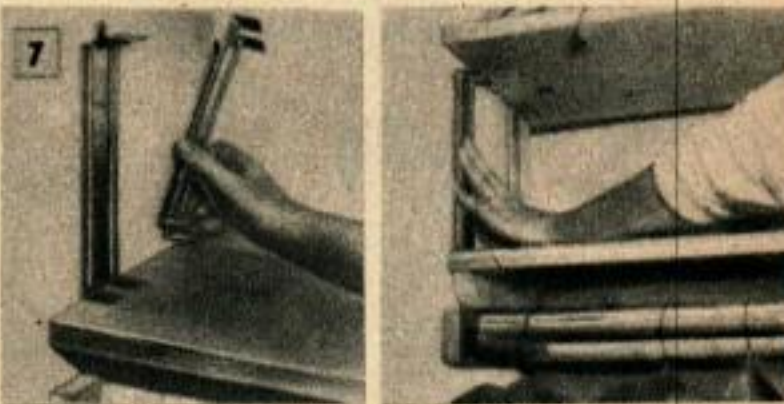


6. Plateau à compartiments, en matière plastique souple, incassable et lavable, de durée indéfinie, permettant de ranger les accessoires culinaires de formes les plus diverses. Les lames de couteaux n'endommagent pas la matière plastique. Le plateau est lisse et silencieux et ne fait pas de marques sur les tables. Dimensions 30 x 40 cm (12 x 16 in.), en rouge ou en jaune.



7. Supports d'extrémités pour étagères permettant de fabriquer des étagères sans outillage, sans clous ni vis. Les ferrures servent d'entretoises et se posent sur les étagères existantes. Une patte à l'extrémité de la ferrure se place entre le mur et le bout de la planche, ce qui assure le blocage de cette dernière. La longueur est de 20 cm (8 in.).

8. Râtelier tournant pour chaussures. Il évite de chercher des souliers épars dans le fond d'un placard. Le râtelier en fils de fer se loge au fond d'un meuble et ne tient pas de place. On peut y loger six paires de souliers. La rotation se fait en poussant le râtelier avec le bout du doigt. Le diamètre est de 48 cm et la hauteur de 25 cm (19 et 10 in.).



9. Rampes évitant la chute des flacons dans les armoires à pharmacie lorsqu'on en ouvre la porte. On les fixe sur les étagères déjà posées, qu'elles soient en verre ou en bois. La pose se fait sans outillage; une ferrure spéciale permet de suspendre un rasoir et un blaireau extérieurement aux étagères.

