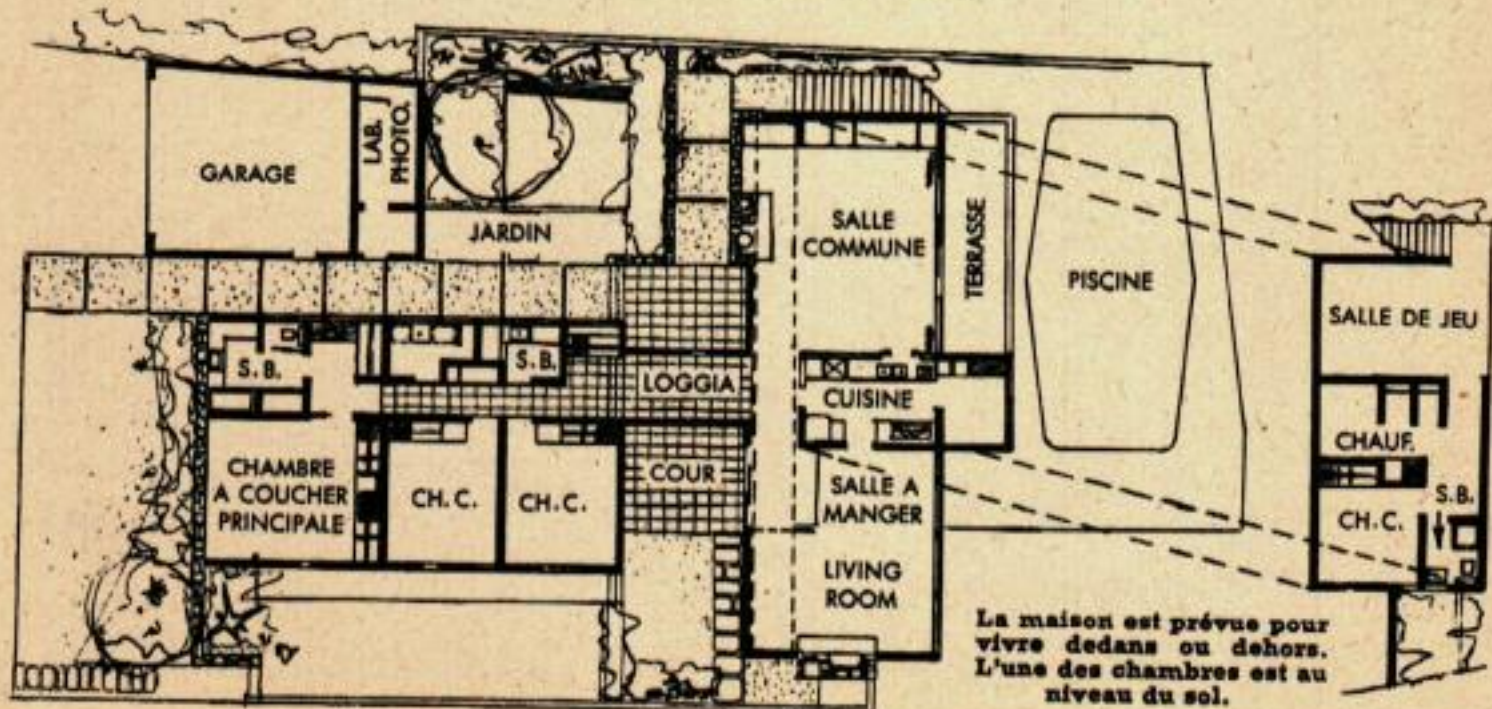


Maison intelligente



Jerry Tamkin montre un modèle de sa maison sur lequel on peut voir la piscine à l'arrière. Les hublots sur le toit sont destinés à éclairer la cuisine.





Tamkin essaie son détecteur d'incendie installé dans le garage. Chaque pièce possède un système avertisseur d'incendie.



La porte du garage s'ouvre ou se ferme dès que les signaux conventionnels sont envoyés par la voiture.

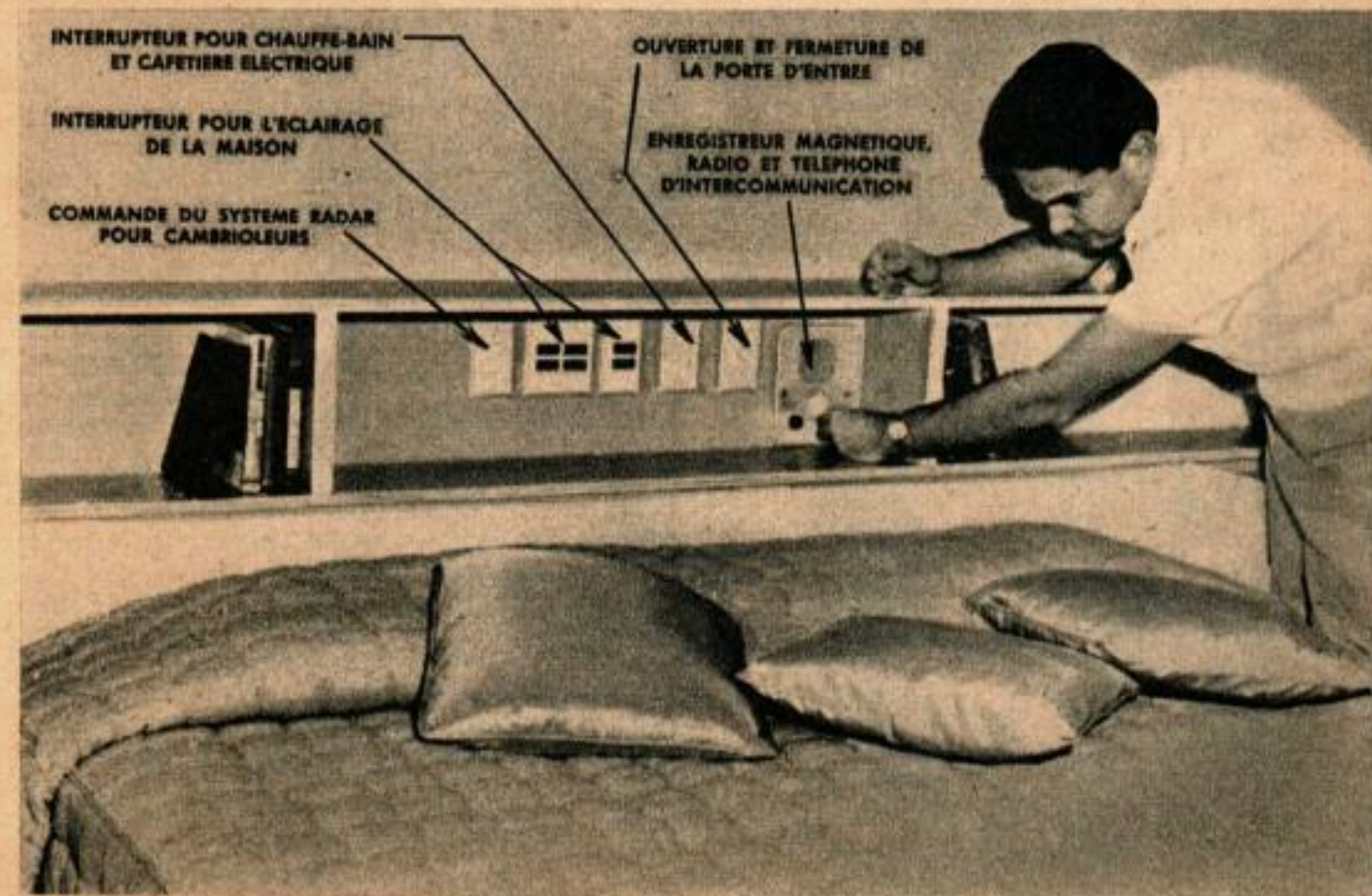
UN radar pour signaler les cambrioleurs, une porte à coulisse qui n'a ni charnières ni serrures, un tableau de bord à la tête du lit sont les particularités les plus notables de la maison de Jerry Tamkin à Los Angeles.

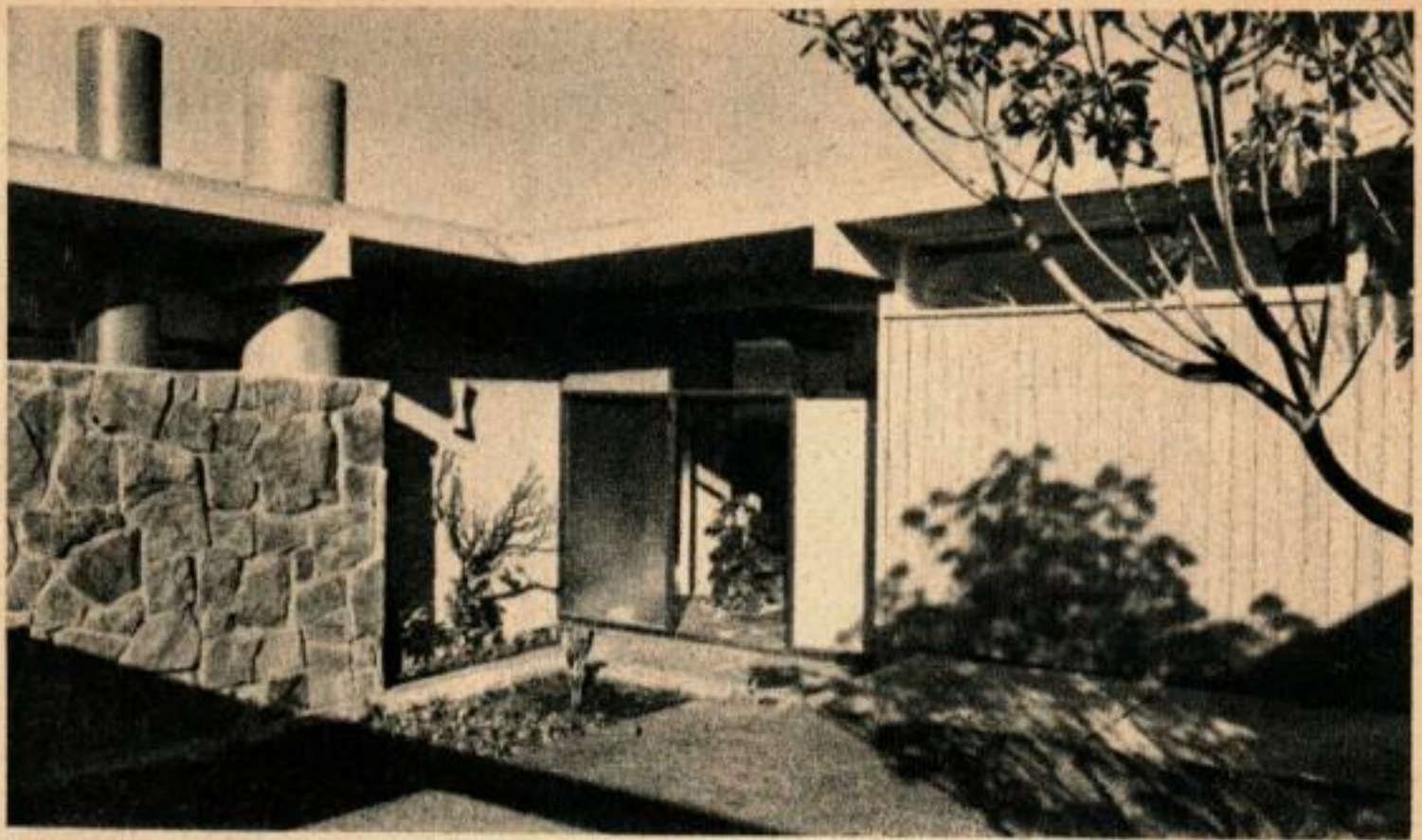
Le piège à cambrioleurs est formé d'un fil qui fait le tour de la maison et qui met en marche un système d'alarme dès que quelqu'un s'approche.

La porte est actionnée par un moteur qui la fait glisser lorsqu'on met la clé dans

À droite, porte qui coulisse pour s'ouvrir dès qu'on met la clé dans la serrure.

Ci-dessous, panneau de commande à la tête du lit.





Le jardin conduit à la porte d'entrée. Les cylindres que l'on voit sont les cheminées du foyer et du four à grillades placés dans le studio.



Ci-dessus, placards dans les murs du studio.
Ci-dessous, cuisinière automatique.



une serrure spéciale placée sur un mur voisin. Un bouton permet de l'ouvrir de l'intérieur, soit du hall, soit de la chambre à coucher.

Tamkin appelle sa maison « le triomphe de l'imagination » parce qu'elle utilise les inventions les plus récentes qu'il a d'ailleurs enrichies de quelques idées personnelles. Du lit, il peut ouvrir ou fermer la porte principale, faire marcher les signaux d'alarme, mettre en marche la cafetière électrique de la cuisine, faire chauffer le bain, éclairer ou éteindre les lumières. On trouve également sur ce panneau de commande un enregistreur magnétique, la radio et un système d'intercommunication téléphonique permettant de parler, de n'importe quelle pièce, à un visiteur qui se présente à la porte principale.

Dans le studio se trouvent un récepteur de télévision, un enregistreur magnétique, un poste de radio-phonos dont on peut envoyer la musique dans des haut-parleurs placés dans toutes les pièces. On y voit également un cinéma et un aquarium. Derrière des panneaux pliants se trouvent d'autres dispositifs; entre autres, un bureau avec téléphone intercommunication et commande des éclairages. Les rideaux des fenêtres sont ouverts ou fermés par un moteur électrique.

La maison est munie d'un système de détection des incendies dont les organes sensibles sont placés aux plafonds des pièces. La porte du garage est ouverte ou fermée par les signaux de radio émis par la voiture. Dans la cuisine se tient un « serviteur muet » qui s'emploie à descendre les collations à la piscine, ou à la salle de jeu, placées en contrebas.