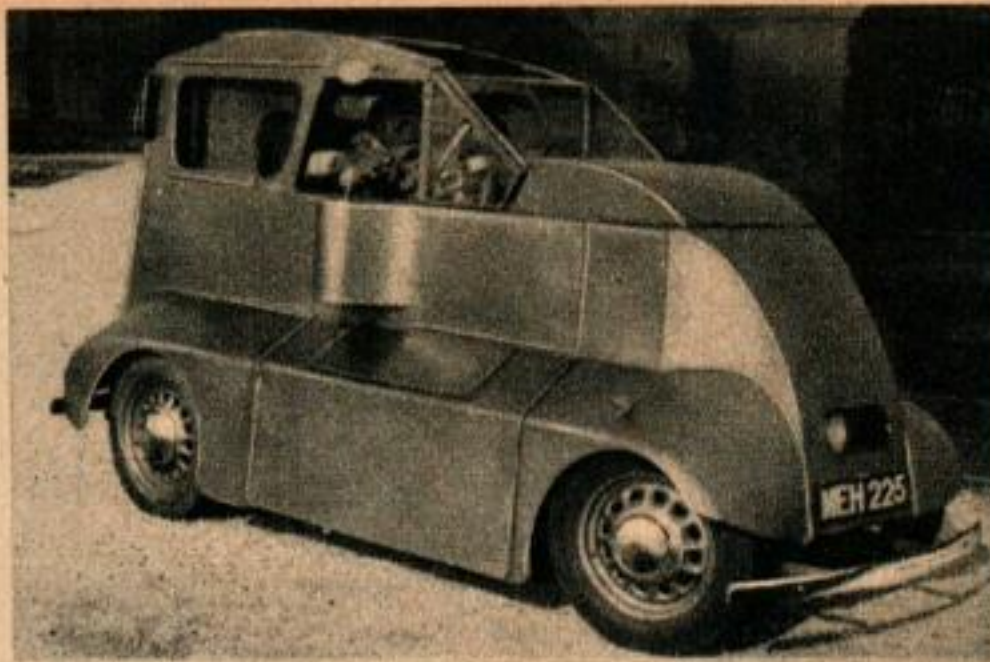


Voiture pour blessé conduite par un Anglais qui ne peut s'asseoir par suite d'une blessure à la colonne vertébrale. Il pilote sa voiture, appuyé sur le dos. Cette voiture électrique est actionnée par des accumulateurs; elle peut faire 19 km/h (12 m.p.h.) avec un rayon d'action de 48 km (30 ml).



Voiture électrique construite par un mécanicien de Floride; elle renferme des pièces provenant d'une ancienne voiture électrique, d'un poste à rayons X et d'une machine à faire les roulements à aiguilles. Les quatorze accumulateurs assurent une vitesse de 48 km/h (30 m.p.h.) sur une distance de 96 km (80 ml).

Des auto-



Voiture à cheval, mais à cheval mécanique, la voiture étant propulsée électriquement par accumulateurs. Le cheval peut aller au pas, au trot ou au galop et il tire la voiture sur route horizontale. Dans les montées trop dures pour lui, il est aidé par une courroie agissant sur l'essieu arrière. Ce cheval a été réalisé par un vendeur de surplus de guerre.



↑ **Traineau qui n'a pas besoin de neige ou de glace pour se déplacer, car il a été monté sur un châssis de scooter à moteur. C'est un revendeur de pièces détachées pour automobiles qui l'a construit pour faire les livraisons en ville.**

Bicyclette à hélice qui constituerait un avion s'il y avait des ailes. Le moteur est placé sur le dos du conducteur et actionne une hélice qui fait avancer le véhicule et son conducteur. →



mobiles qui n'ont pas été construites à Detroit

Voiture pour artiste, œuvre d'un décorateur parisien, et non d'une usine de Détroit. On notera ses lignes anguleuses, son capotage transparent. Le véhicule n'a pas de sièges, le conducteur est assis sur un tapis posé sur le parquet de la voiture.

