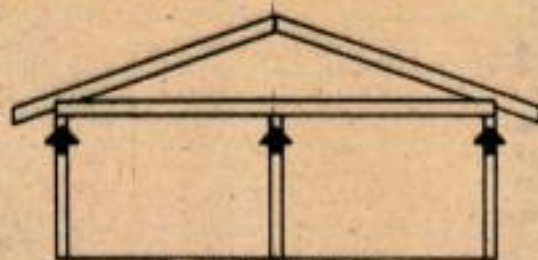


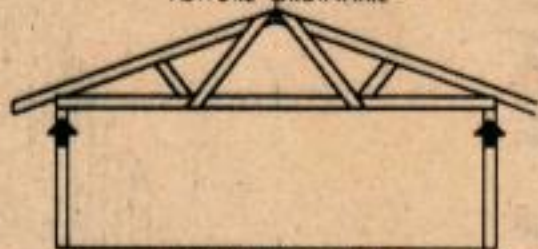


Photo Université d'Illinois

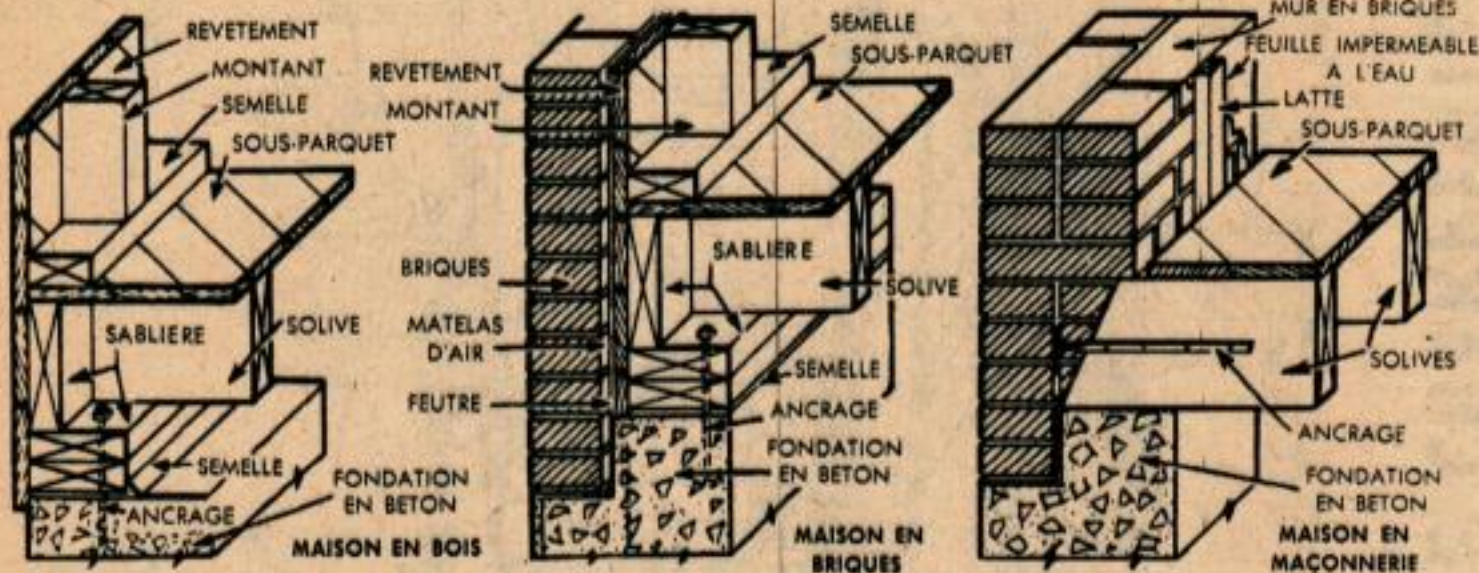
La construction à l'avance des fermes de toiture sur le sol ou en atelier économise des heures de travail en chantier. Les fermes triangulaires en W, permettent à la toiture entière d'être supportée par les murs extrêmes. Ci-dessus modèle de toiture à trois appuis nécessitant une cloison de support et toiture à deux appuis avec triangulation utilisable sur les maisons à rez-de-chaussée seul ou sur les maisons à un étage.



TOITURE ORDINAIRE

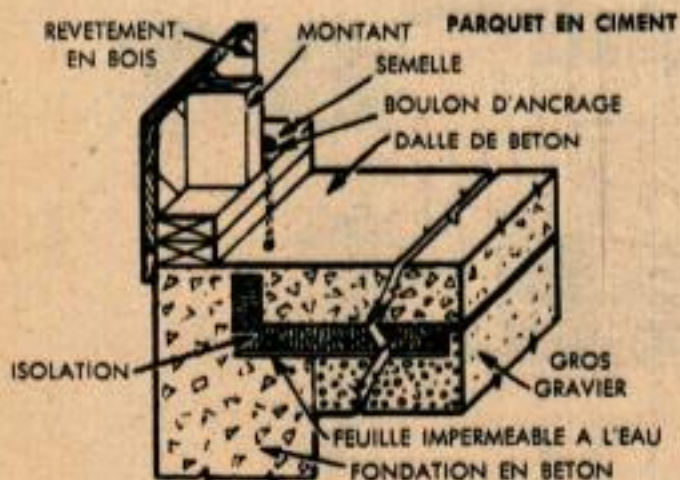


TOITURE TRIANGULEE



De gauche à droite, les méthodes les meilleures de construction des fondations pour les maisons en bois, maçonnerie ou briques. Ces constructions peuvent s'appliquer à tous les modèles et tous les styles. Aux États-Unis, la majorité des maisons est construite en bois à double cloison sur des montants équidistants.

À droite, érection d'un mur entièrement construit sur le sol.



Type de construction utilisé dans les bâtiments à dalle de béton coulée sur le sol. Entre le sol et la dalle se trouvent un isolant et un papier imperméable. Ce mode de construction est utilisé pour les maisons sans cave.



8 QUELQUES TERMES DE CHARPENTE ET DE MAÇONNERIE

