



Pontiac présente une nouvelle ligne de carrosserie pour 1954. C'est la série Star Chief figurée ici, à gauche. Les modèles de cette série sont plus grands et plus luxueux. L'empattement est de 3,14 m (124 in.), soit 5 cm (2 in.) de plus que les voitures ordinaires de la maison Pontiac. La longueur totale est de 5,40 m (213 in.), soit 28 cm de plus (11 in.) que les autres voitures de la même série. On a caractérisé cette voiture par des étoiles placées sur les ailes arrière. L'avant, le radiateur et les ornements en métal chromé ont été quelque peu modifiés sur ce modèle.

Pontiac

À droite, le nouveau système de conditionnement d'air Pontiac, installé entièrement à l'avant. L'évaporateur, normalement placé dans le coffre arrière, a été mis sous l'aile avant droite. Autre perfectionnement : le siège du conducteur est réglable en position horizontale et verticale.

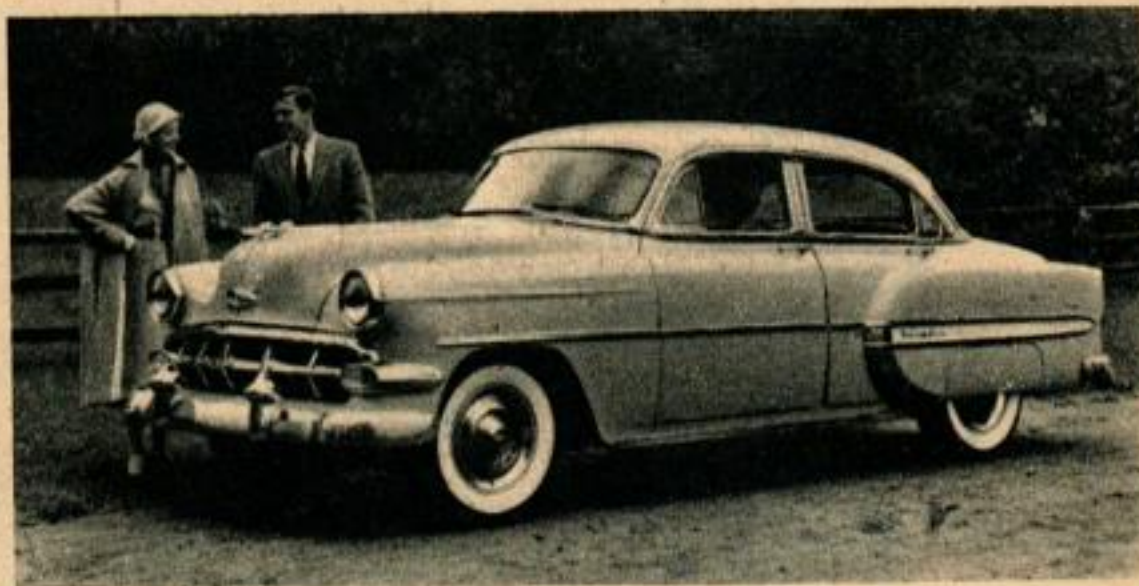


Premières voitures

Chevrolet présente une nouvelle calandre et quelques autres modifications extérieures de détail. La grille est plus large, ce qui donne un aspect plus bas à l'ensemble de la voiture. Les modifications d'ordre mécanique sont importantes. Le moteur Blue Flame de 115 ch est utilisé sur les modèles à changement de vitesses mécanique. On emploie un moteur de 125 ch sur les voitures à Powerglide. Les tuyaux d'échappement sont deux fois plus longs, afin de rendre l'échappement plus silencieux.

Chevrolet

Chevrolet présente cette année un siège avant réglable en position et dont la commande est électrique. De même le mouvement de montée et de descente des vitres est commandé électriquement. On présente treize modèles de carrosseries dans trois séries, avec treize combinaisons de couleurs en deux tons. Le changement de vitesses Powerglide est installé sur commande. L'intérieur de la carrosserie est également en deux tons.



Les Établissements Lincoln après leur victoire à Mexico, pour la deuxième fois en deux ans, ne présentent guère de modifications importantes à leur modèle de 204 ch à moteur 8 cylindres en V. Les améliorations portent sur la commande de l'allumage, un carburateur quadruple, à commande par dépression et un nouveau système hydraulique de commande des soupapes. Comme présentation extérieure, citons, le nouveau pare-choc, l'entrée d'air et les trois barres verticales de la calandre.



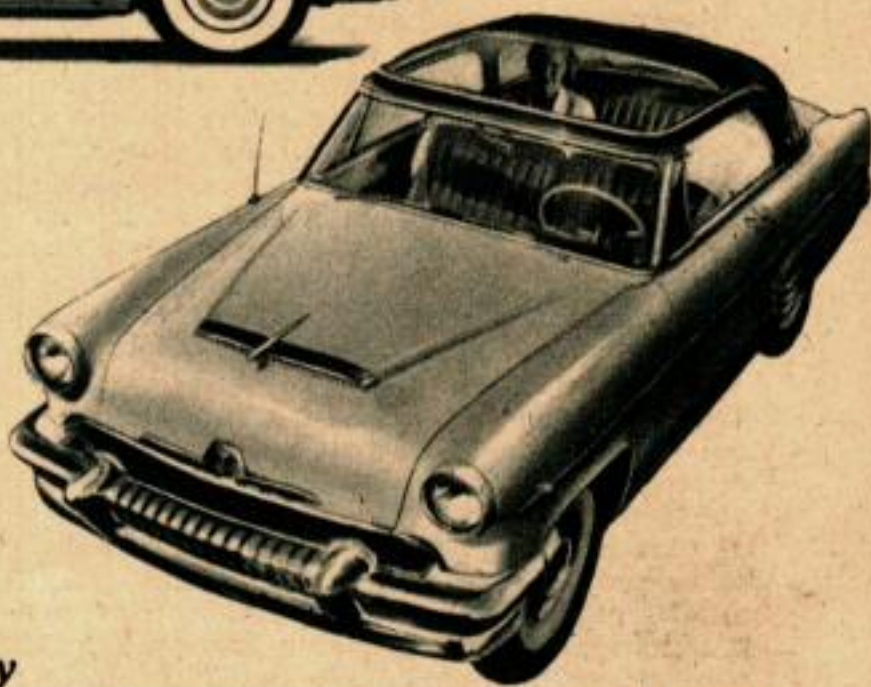
Lincoln

La voiture Lincoln 1954, vue de profil, présente quelques modifications visibles dans la décoration. Noter les pare-chocs enveloppants et les filets décoratifs longitudinaux qui allongent la ligne de la voiture. Le système protecteur contre les projections de cailloux et les feux arrière sont d'une conception nouvelle.



américaines 1954

Mercury présente un modèle à toit transparent (photo de droite), ce modèle est dit Sun Valley. Le dessus du toit est en matière plastique transparente, ce qui rend la voiture très commode pour regarder les montagnes et les gratte-ciel en restant confortablement assis. La grille est nouvelle.



Mercury



La grande nouveauté technique de Mercury est le moteur à 8 cylindres en V, à soupapes en tête, donnant 161 ch. Faible course et forte compression assurent des performances élevées et l'économie dans la consommation. Le carburateur est quadruple; sa conception est modernisée et la suspension avant est articulée à billes. La vue de profil du toit, à gauche, montre de quelle manière, maintenant, l'aile postérieure s'étend au-dessus du feu arrière.