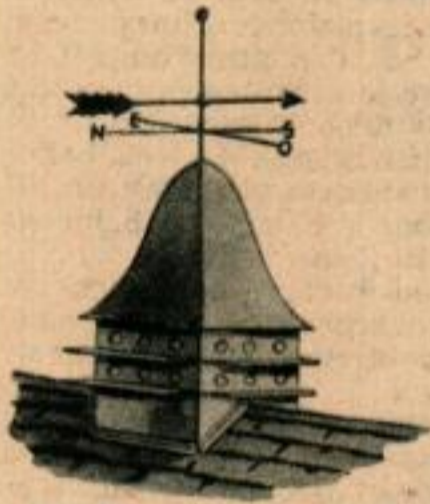




Voici une modification à faire dans les cuisines : remplacer les portes par des panneaux à claire-voie sur les placards et les buffets. Une fois ces panneaux peints, la cuisine semble neuve.

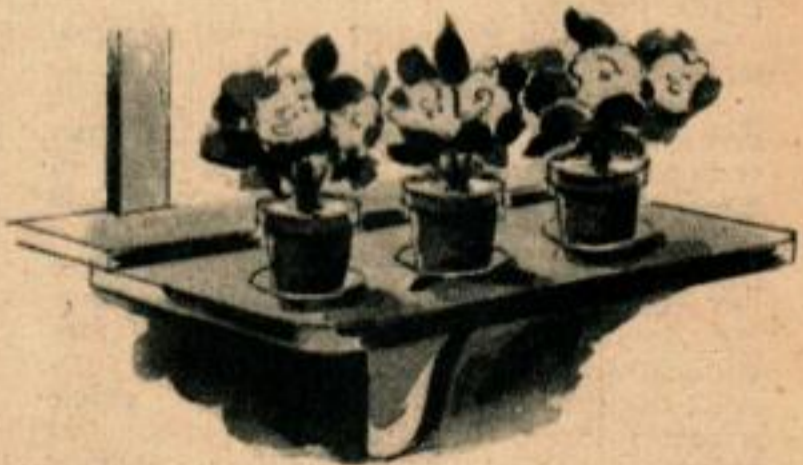
20 IDÉES POUR AMÉLIORER VOTRE



Les améliorations efficaces dans une maison sont des modifications apportées à une installation existante, modifications qui améliorent l'aspect, augmentent la valeur et le confort de la maison. Elles ne sont pas obligatoirement difficiles ou coûteuses. Tant à l'intérieur qu'à l'extérieur, on peut faire beaucoup de choses sans percer les murs, les parquets, les toits et sans faire d'autres gros travaux de ce genre sur une construction vieille ou neuve. Voici une vingtaine d'idées qui ont bien des possibilités d'application et qui ne nécessitent pas de modifications extraordinaires de la construction. Certains des objets décrits s'achètent tout faits; d'autres se font à la maison ou à la rigueur, se font faire par un menuisier. Leur pose est toujours facile.

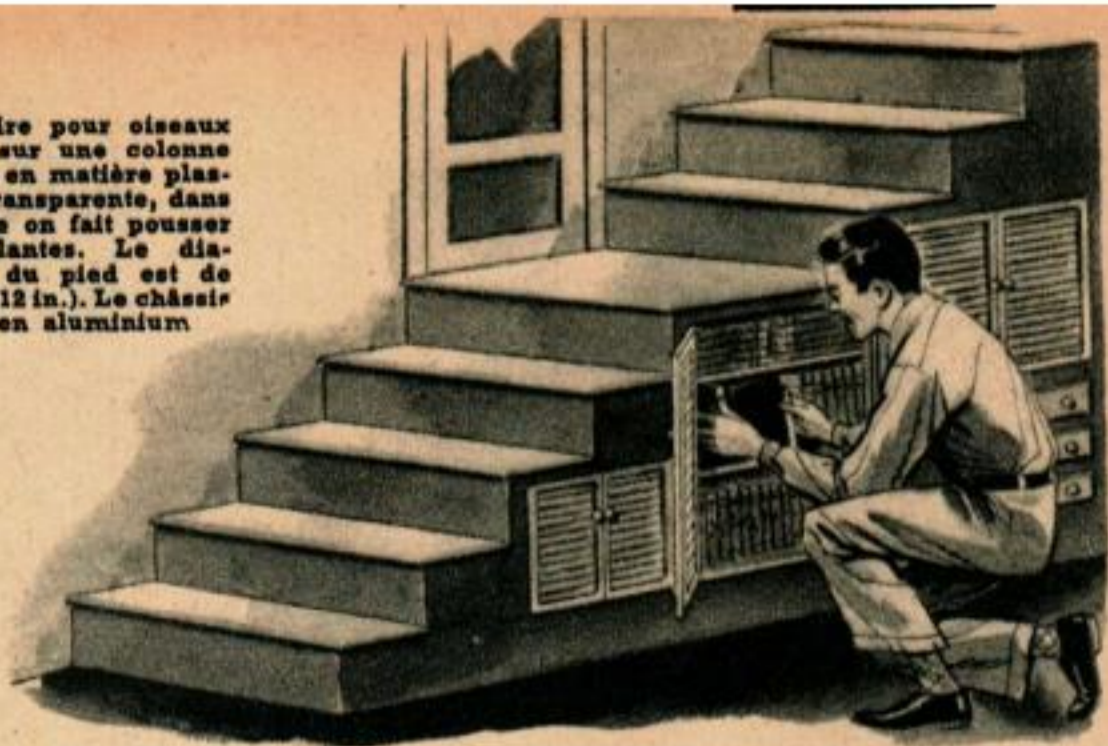
Ci-dessus, un garage prend une tout autre allure dès qu'on l'a muni d'une girouette sur un petit clocher. Ceci n'est que peu de chose, mais améliore considérablement l'ensemble de la maison. On trouve un grand nombre de types de girouettes et leur pose est facile.

A droite, étagère de fenêtre permettant d'exposer les fleurs au soleil pendant toute l'année. L'étagère se visse sous l'appui de la fenêtre et la console se fixe contre le mur.

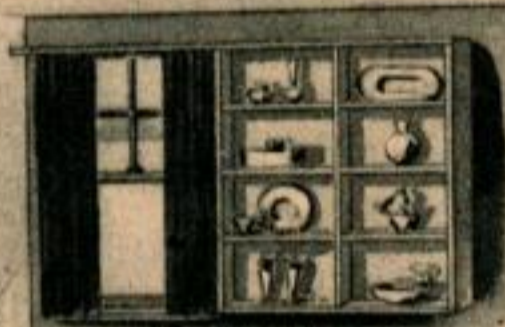




Baignoire pour oiseaux posée sur une colonne creuse en matière plastique transparente, dans laquelle on fait pousser des plantes. Le diamètre du pied est de 30 cm (12 in.). Le châssis est en aluminium.



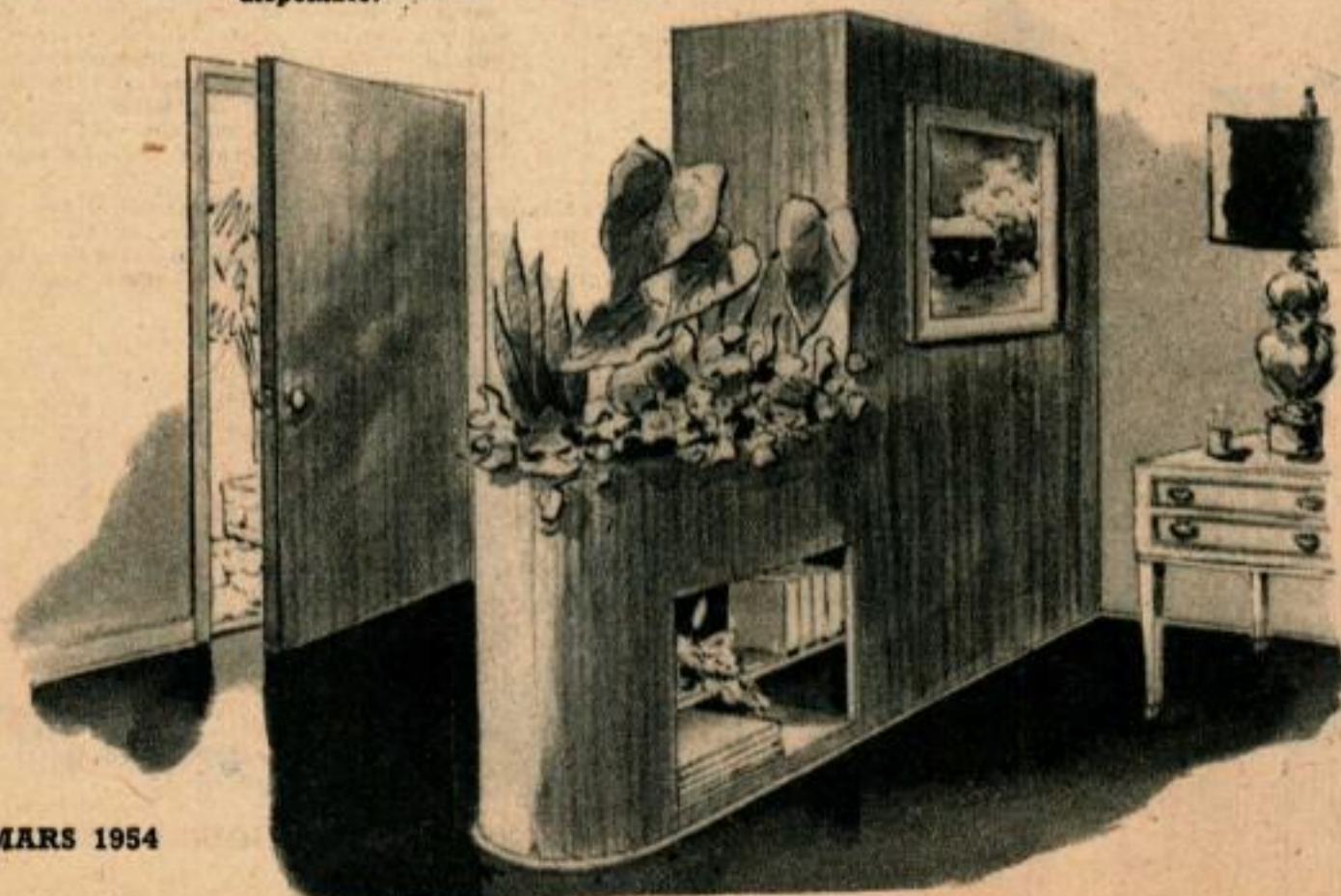
Sous les escaliers de caves, on trouve un espace absolument inutilisé et qui, dans les petites maisons, rendra de grands services si on sait l'employer. Faire des cases en contreplaqué et mettre sur le devant des panneaux à claire-voie pour permettre une bonne aération de l'intérieur. On peut ranger de grandes quantités de boîtes de conserves, de livres, de matériel de nettoyage, d'outils, etc., que l'on a facilement sous la main au moment voulu.



MAISON

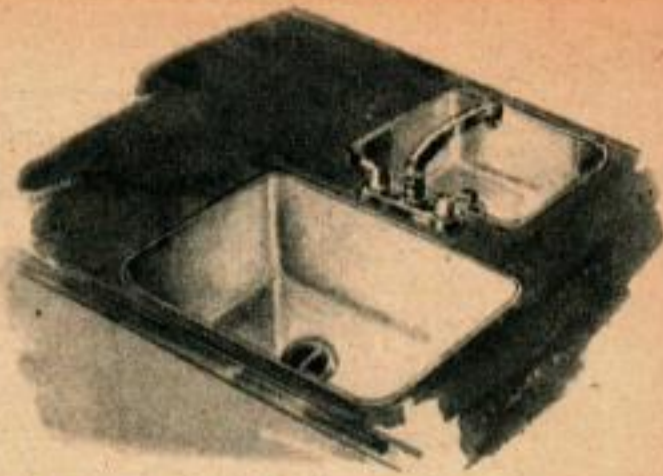
Un placard servant également de jardinière de fleurs et de bibliothèque est facile à installer dans une entrée. Il sert à recevoir les vêtements des arrivants. Utiliser le contreplaqué à revêtement en bois précieux. Construire le meuble en harmonie avec le reste de la pièce et en tenant compte de la place disponible.

Décorer une fenêtre dans le coin d'un mur de petite pièce est très simple. Ne pas oublier que les étagères ou les casiers ouverts donnent une impression de lignes basses et longues qui augmentent la largeur du panneau sur lequel on les pose. On peut utiliser différents modèles, celui donné ci-dessus n'est qu'un exemple; mais les étagères doivent régner sur toute la longueur du panneau.

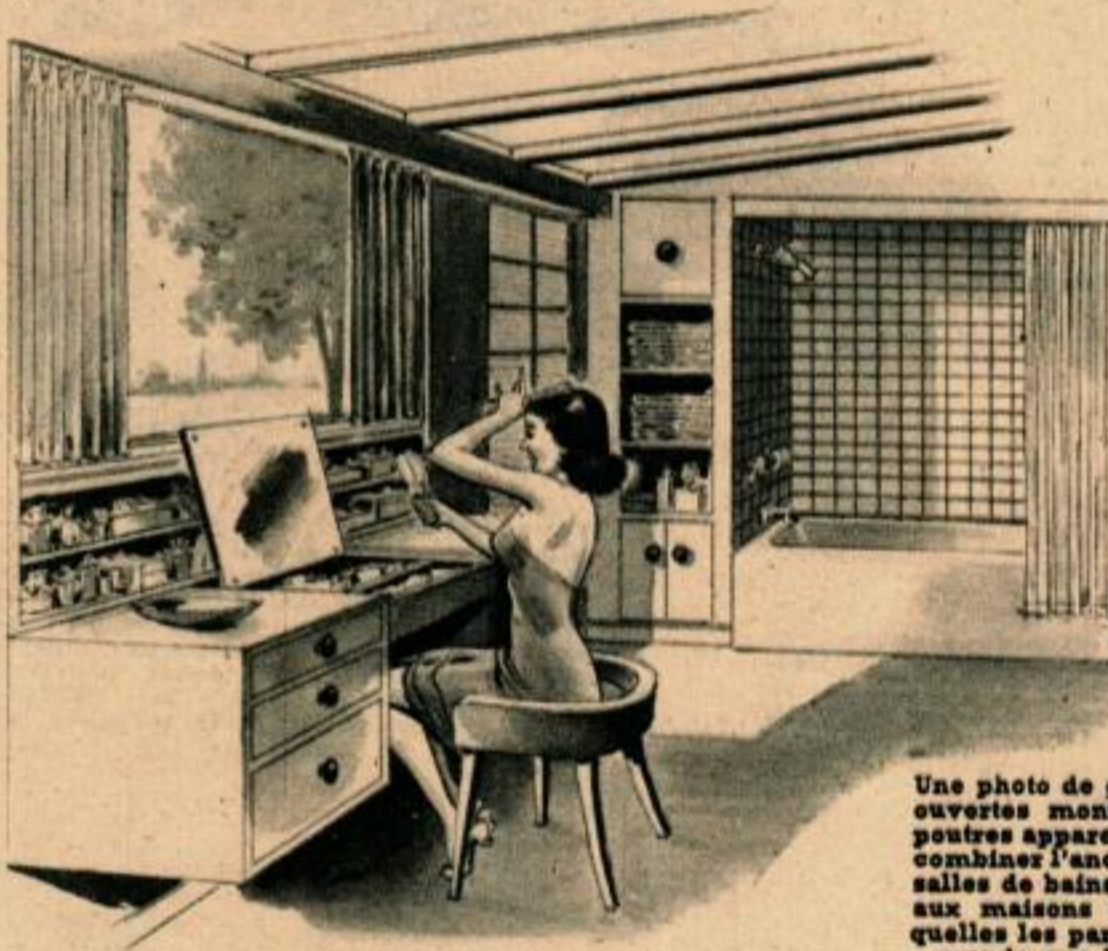




Une porte condamnée se transforme aisément en vitrine à l'aide de planches formant étagères. Ne pas enlever l'encadrement, installer les étagères et faire un cadre découpé du type de celui représenté.

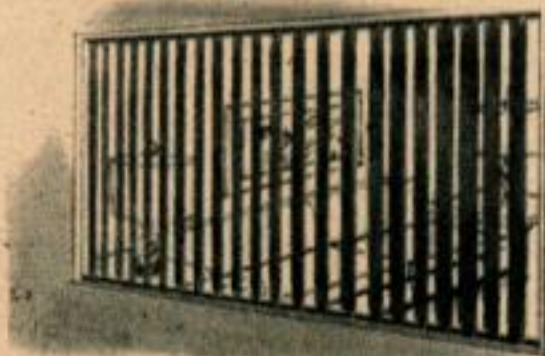


Lorsqu'on refait une cuisine, songer aux avantages des éviers centraux, permettant de travailler des deux côtés et qui sont plus commodes que les éviers muraux. On économise bien des pas et du temps.



Une photo de grand format, des étagères ouvertes montrant leur contenu et des poutres apparentes au plafond, permet de combiner l'ancien et le moderne dans les salles de bains. Ceci s'applique très bien aux maisons du style ranch dans lesquelles les parquets ont une surface plus grande que la normale, en générale.

Lorsqu'une cloison enlève de la lumière, ce qui arrive souvent dans les vieilles maisons, mettre une claire-voie du type jalousie, qui donne de l'air, de la lumière et qui assure un certain isolement.

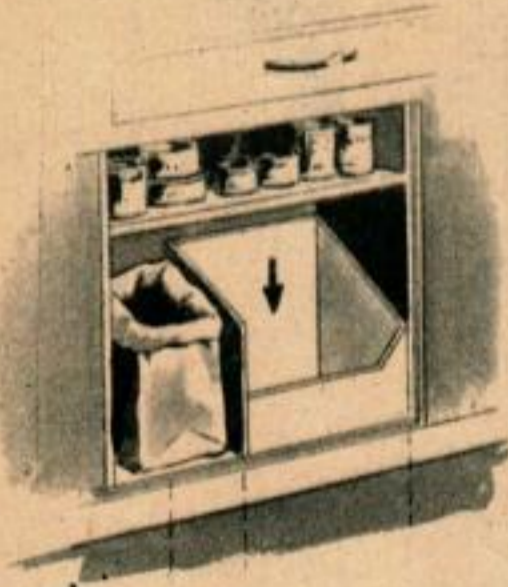


Les radiateurs sous les fenêtres sont facilement cachés par des placards bas qui n'empêchent nullement le chauffage, la partie centrale porte une toile métallique à larges mailles et les côtés sont des placards.

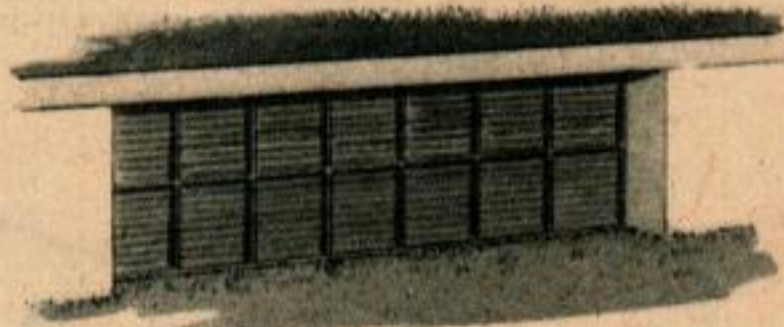
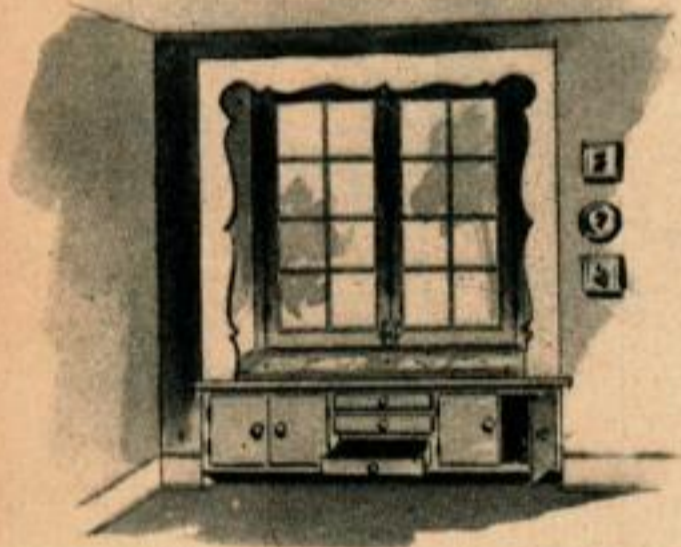


Un petit mur retient la terre et permet de cultiver des fleurs et des plantes, ce qui raccorde agréablement l'intérieur et l'extérieur dans une maison à terrasse où la salle à manger se prolonge par un jardin. Cette disposition est très originale et peut trouver sa place dans toutes les maisons modernes.

La Maison



A défaut d'autre place, installer dans un placard de cuisine une descente directe jusqu'à la buanderie.

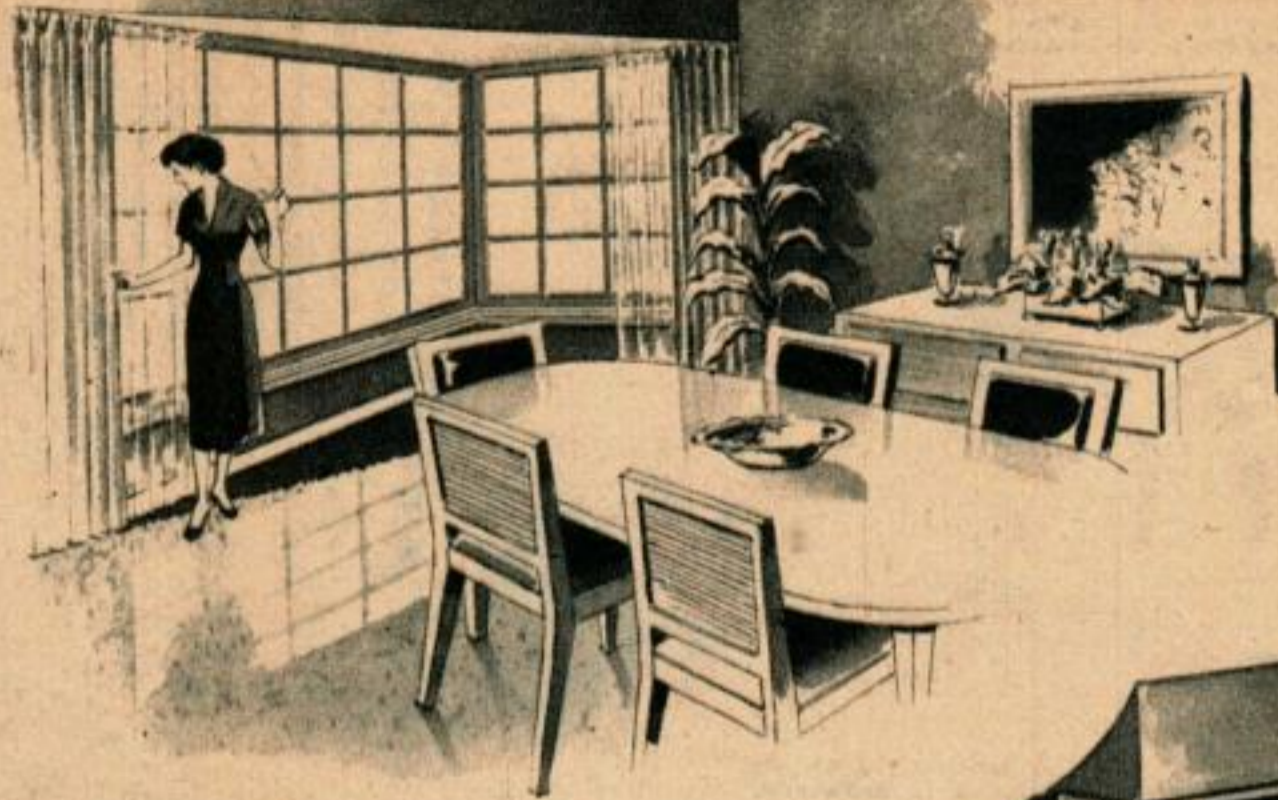


Les vasistas des caves qui donnent sur une rue seront avantageusement munis de vitres striées en verre épais, assurant à la fois un bon éclairage et une certaine intimité dans les pièces habitées. Les blocs de verre se posent l'un sur l'autre sans interposition de ferrures qui se rouillent.

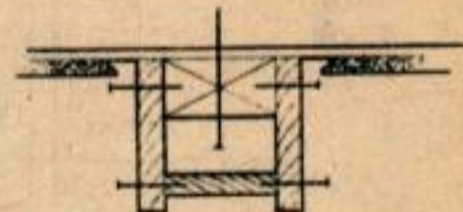
Une baie carrée convient très bien à l'installation d'un siège sur toute la largeur. Garnir l'ouverture de la fenêtre d'un encadrement découpé à la scie et mettre des placards bas et des tiroirs sous le siège. S'il y a sous la fenêtre une arrivée d'air avec grille, mettre sur le devant un panneau à claire-voie.



Les étagères le long des fenêtres meublent le vide des murs entre le plafond et le parquet et servent de serres pour la culture des plantes en pots. On peut se servir de verres colorés.



Les baies d'angle ainsi que les baies du genre de celle du croquis ci-contre, à droite, s'harmonisent avec tous les styles de construction, qu'elles soient neuves ou vieilles. En général, l'enlèvement d'une fenêtre existante fournit une bonne partie de l'ouverture désirable. Les baies sont un moyen très commode d'augmenter facilement les dimensions d'une pièce un peu petite.



Les solives apparentes postiches sont très peu coûteuses et meublent un plafond. Elles font paraître plus bas un plafond trop haut. À droite, coupe de la fausse solive montrant la simplicité de la construction.

Baie d'angle allant du plafond au plancher, modernisant facilement une maison ancienne. C'est une possibilité à ne pas négliger pour égayer un coin sombre. En outre, la baie d'angle, dans une petite pièce, permet de disposer d'une plus grande surface murale.

