

LA MAISON QUI S'AGRANDIT OU QUI SE RAPETISSE A VOLONTÉ



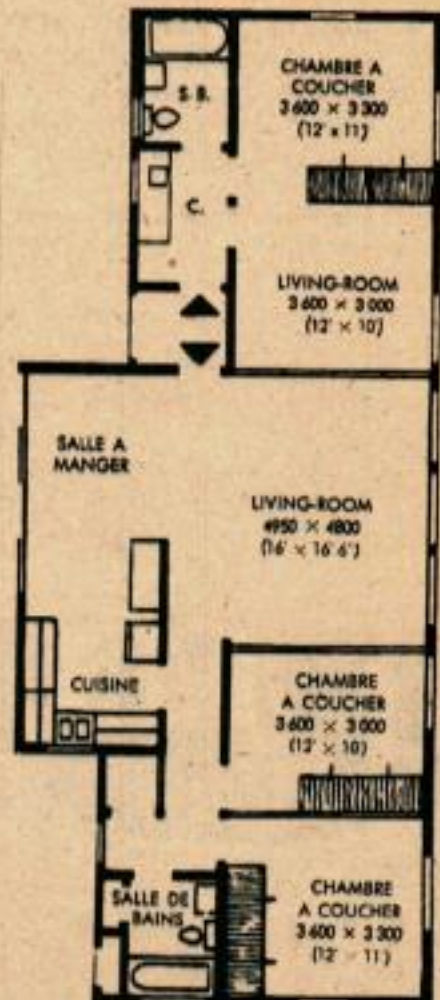
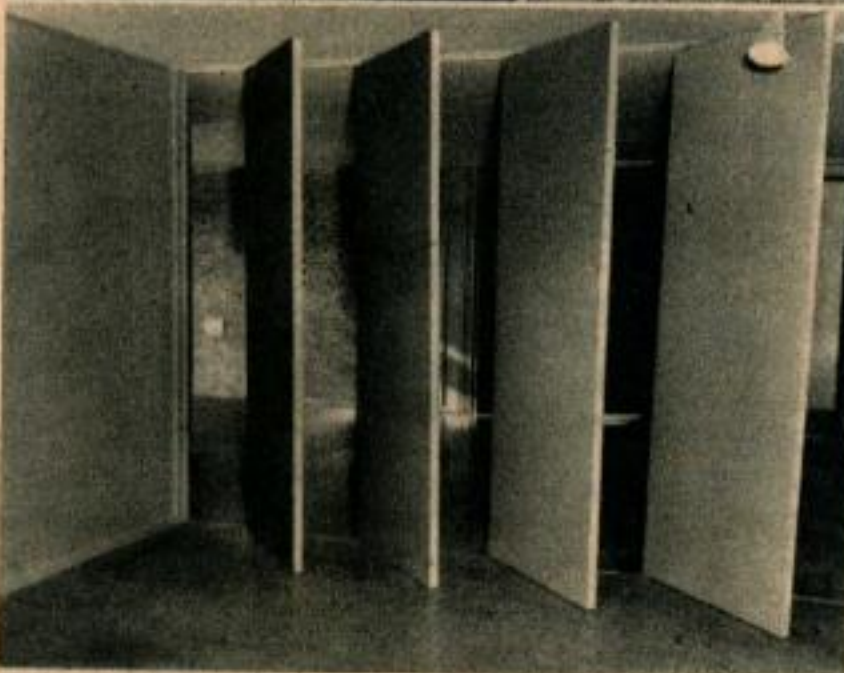
VOICI la maison Flexabit qui répond à un désir souvent manifesté : à l'exception de la cuisine et de la salle de bains rigidement enfermées entre leurs murs, les autres pièces sont construites et modifiées au gré des occupants, par le simple déplacement de cloisons faciles à manipuler. Les auteurs de ce système ont pu imaginer et réaliser 72 combinaisons sur une surface couverte de 116 m² (1 250 sq. ft.).

Cette maison transformable a l'aspect bas et plat qui est à la mode actuellement. Le plan ci-contre montre comment on peut l'aménager pour constituer deux chambres à coucher.

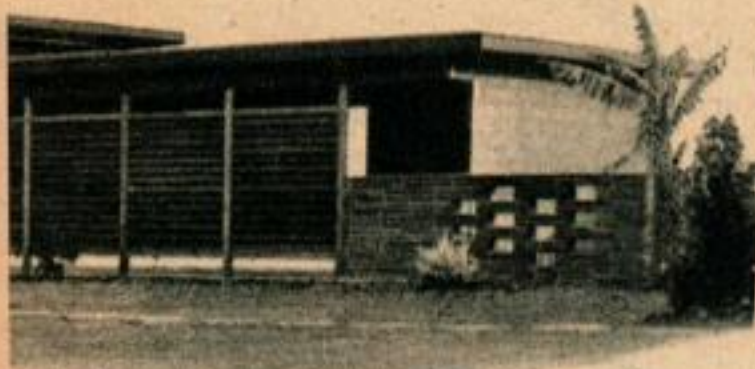
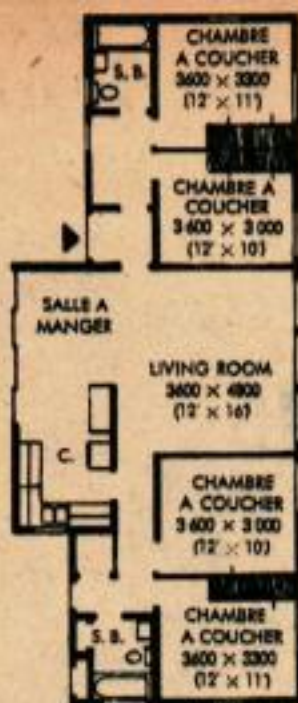


A gauche, les cloisons de la chambre à coucher sont mobiles et se replient comme le montre la photo en bas et à gauche.

Ci-dessous, disposition de l'espace disponible en deux appartements distincts dont l'un a deux chambres à coucher.

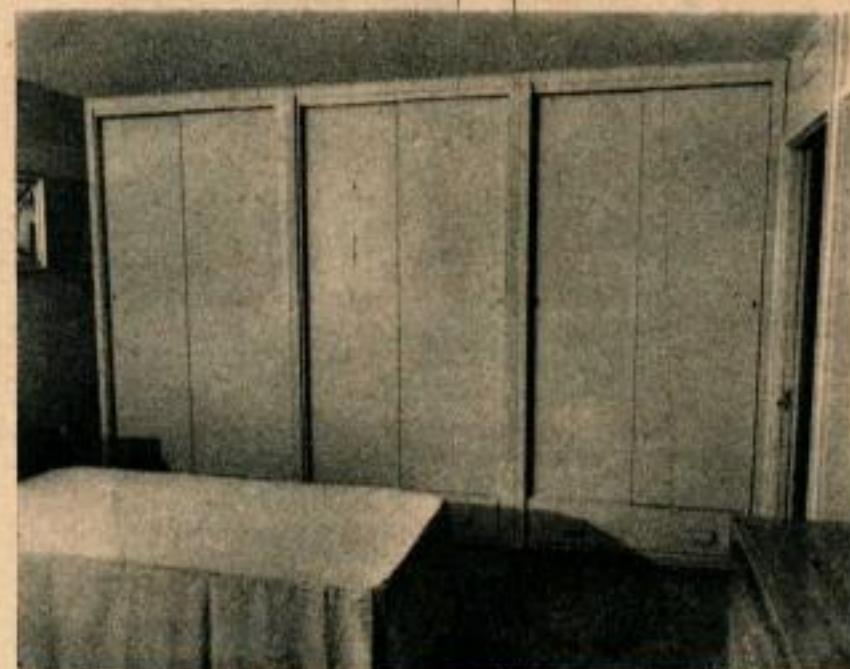
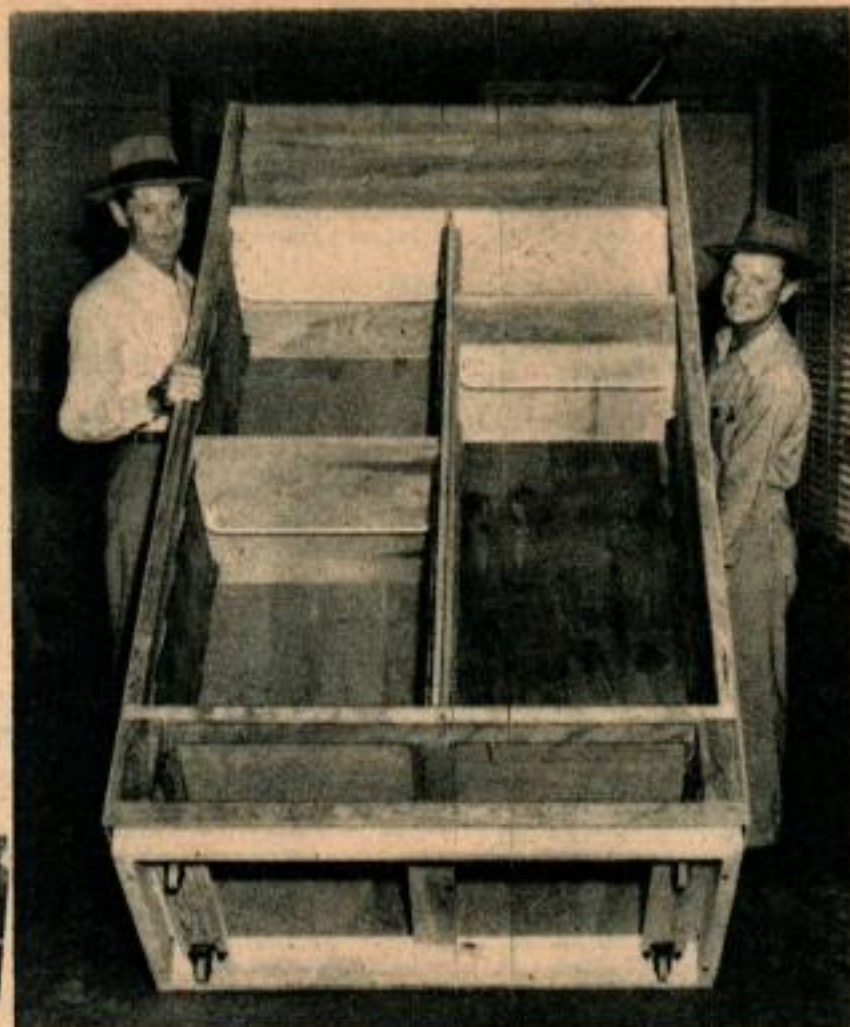


MÉCANIQUE POPULAIRE



Ci-dessus, plan indiquant comment les murs doivent être placés pour obtenir une maison à quatre chambres et deux salles de bains à partir du modèle divisé en deux appartements. On peut avec le type de maison envisagé faire 12 combinaisons différentes.

A droite et en haut, déplacement d'un placard servant de cloison. A droite, les placards de la chambre sont le mur qui limite cette dernière sur toute une face.



On peut mettre côte à côte dans la même surface deux appartements distincts ayant la cuisine en commun; ceci est spécialement intéressant pour de jeunes mariés aux moyens financiers limités qui louent une partie de leur maison pour payer un emprunt. Plus tard ils peuvent louer la partie la plus petite et garder la plus grande. Enfin, ils arrivent à posséder toute la maison pour eux seuls. Plus tard, lorsque leurs enfants seront mariés et quitteront la maison, ils peuvent de nouveau en louer une partie. Les cloisons sont des caissons de 1,20 x 0,60 m (4 x 2 ft) servant de placards ou des cloisons planes de 0,90 m (3 ft) ou enfin des placards à étagères pour livres. Un panneau de contreplaqué

dissimule la cuisine lorsque cette dernière est du type dit kitchenette ou cuisinette et si on enlève le panneau, on a davantage de place pour installer une cuisine plus importante. On a construit 5 modèles de démonstration de maisons Flexabit, tous avec emplacement couvert pour les automobiles. Le revêtement extérieur varie: planches non rabotées en cèdre de Californie, disposées verticalement, en cèdre raboté disposées horizontalement, pin jaune ou sapin. Toutes les maisons comportent des parties en brique ou en pierre. Le prix actuel varie de 7.500.000 à 7.875.000 fr. F. (20 à 22.500 dollars), mais ce prix diminuerait beaucoup si la demande en maisons de ce genre permettait une construction en série.