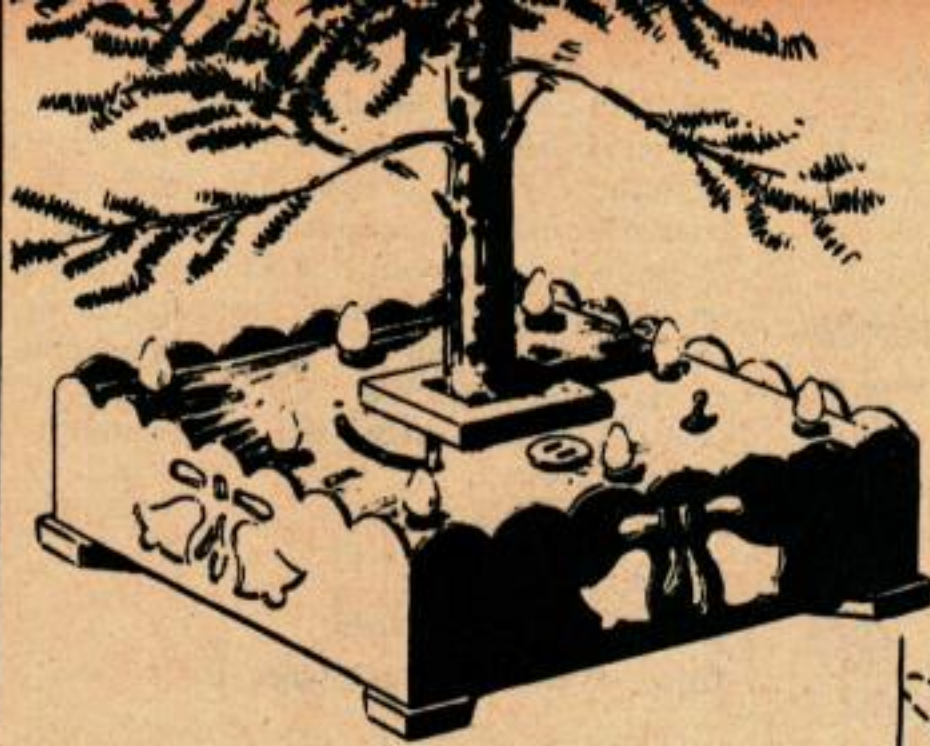
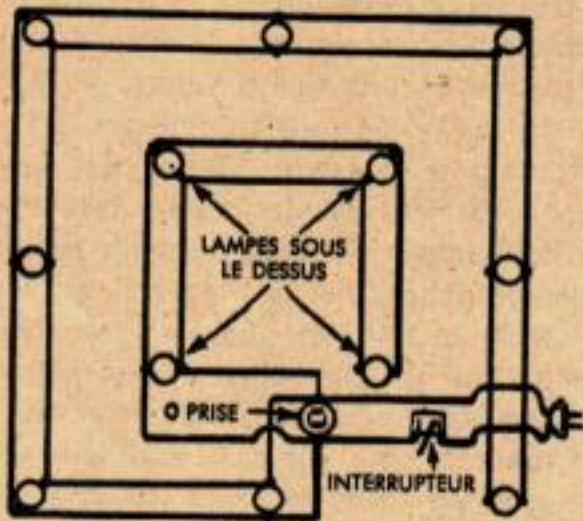
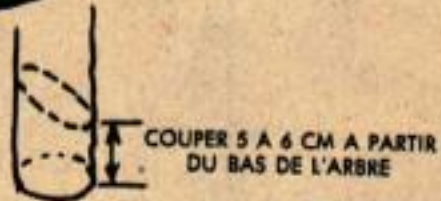


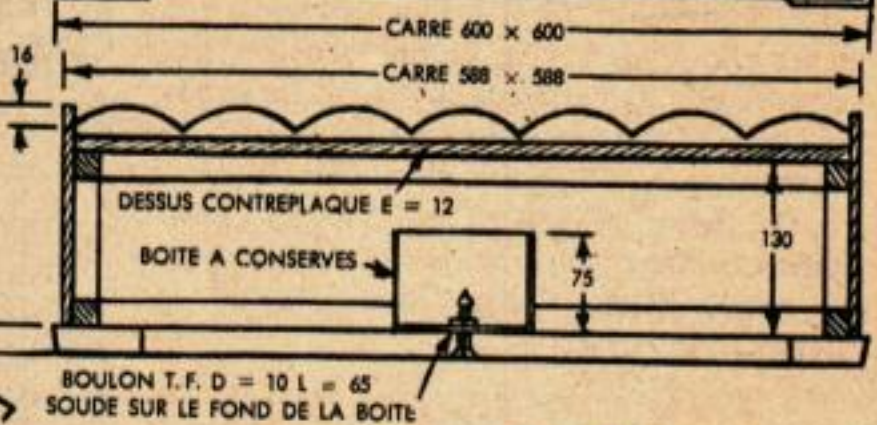
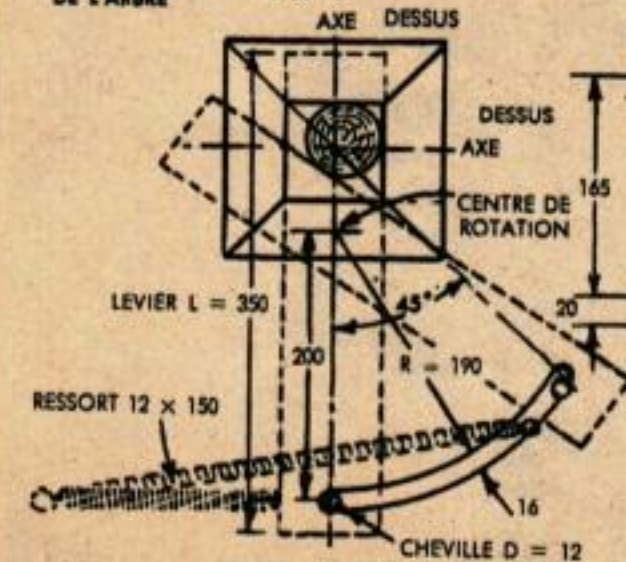
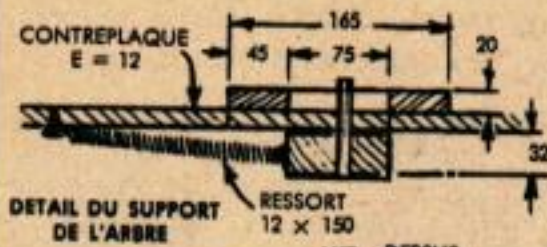
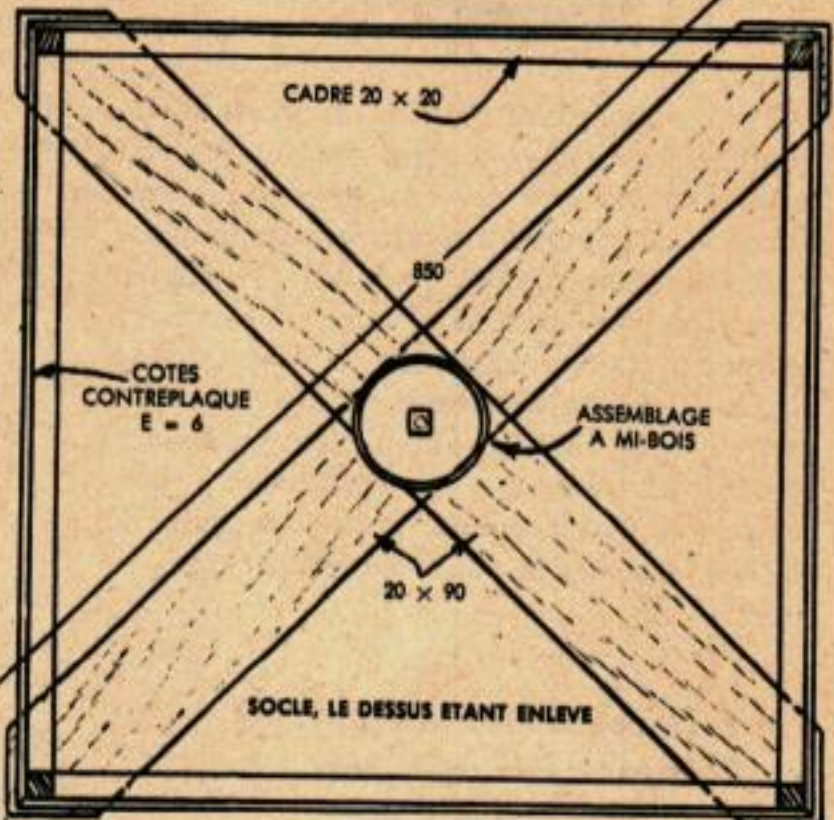
# LE PLAN DU MOIS...



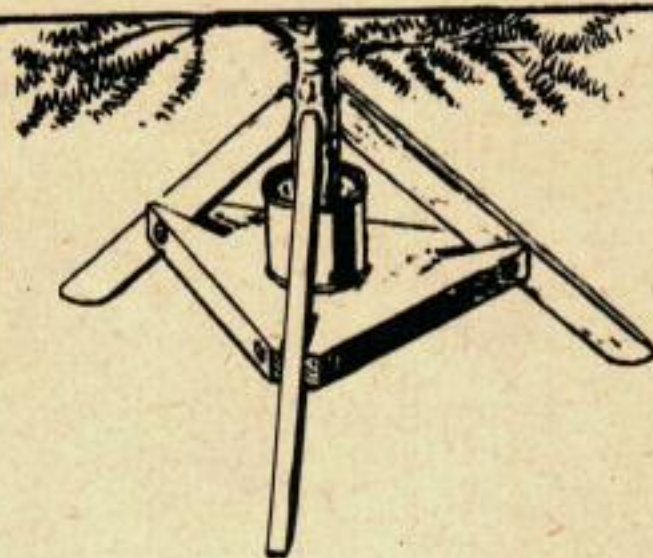
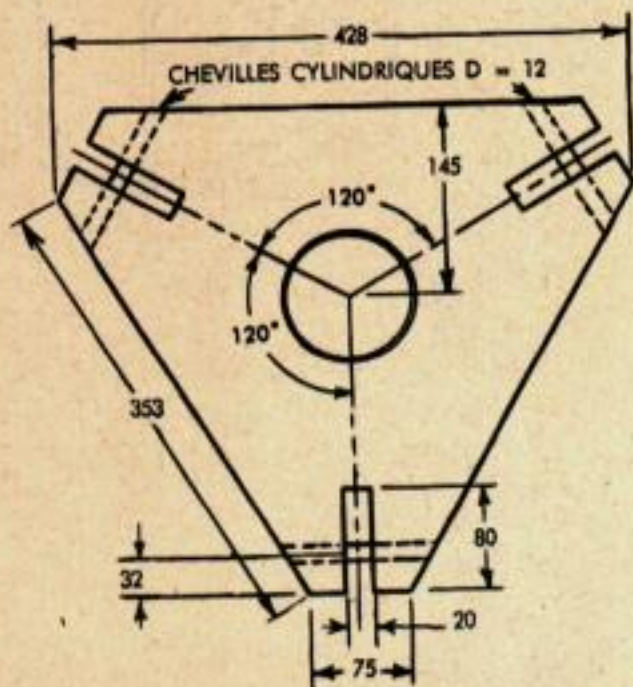
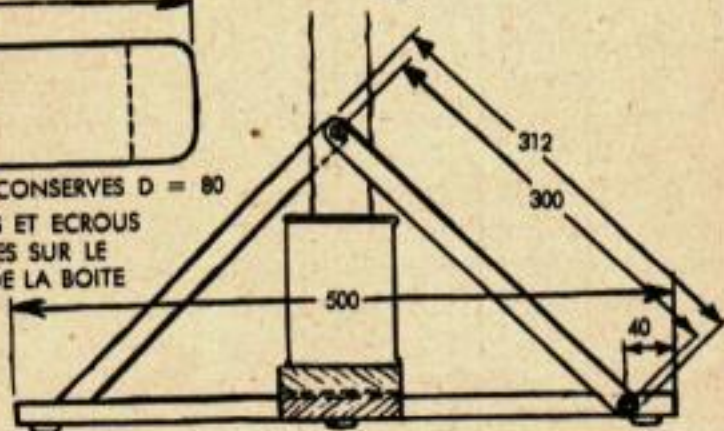
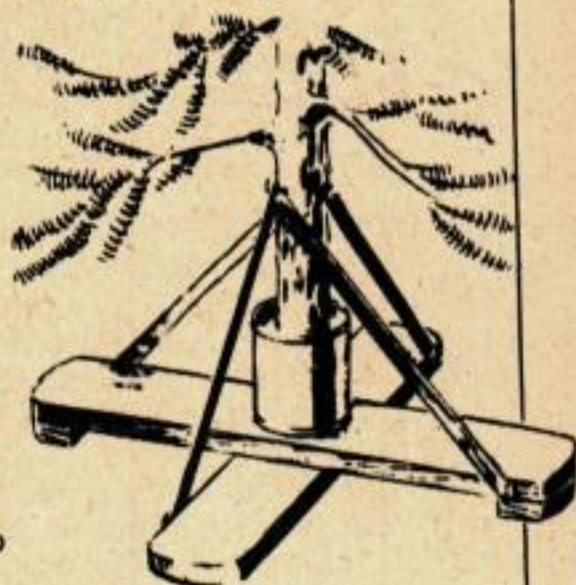
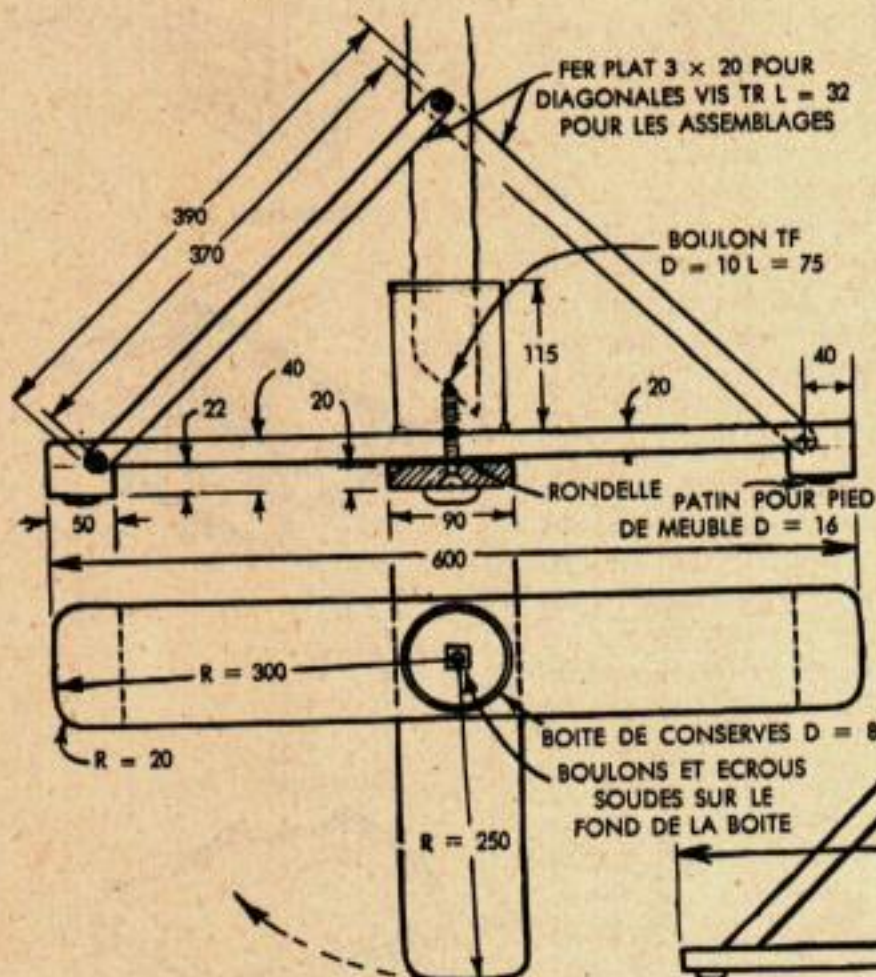
Ces supports sont très commodes et d'une construction rapide, ce qui permet de les faire en peu de temps avant le moment des fêtes. Ils maintiennent l'arbre bien droit et assurent l'approvisionnement en eau du tronc. Le support de la présente page comporte un socle éclairé entouré d'une galerie en bois découpé. Un système à ressort maintient le tronc bien vertical. Ce système est détaillé ci-dessous, à gauche. Les lampes sont en parallèle et commandées par un seul interrupteur ordinaire.



SCHEMA DE CABLAGE



# ...Supports pour Arbres de Noël



Des supports de ce modèle se font en une soirée. Le modèle ci-dessus emploie des fers plats vissés sur le tronc. Celui du bas utilise trois diagonales en bois articulées sur un plateau triangulaire. C'est le poids même de l'arbre qui coince les diagonales, ce qui assure la fixation.

