

Remonte-Pente à la Ferme

★

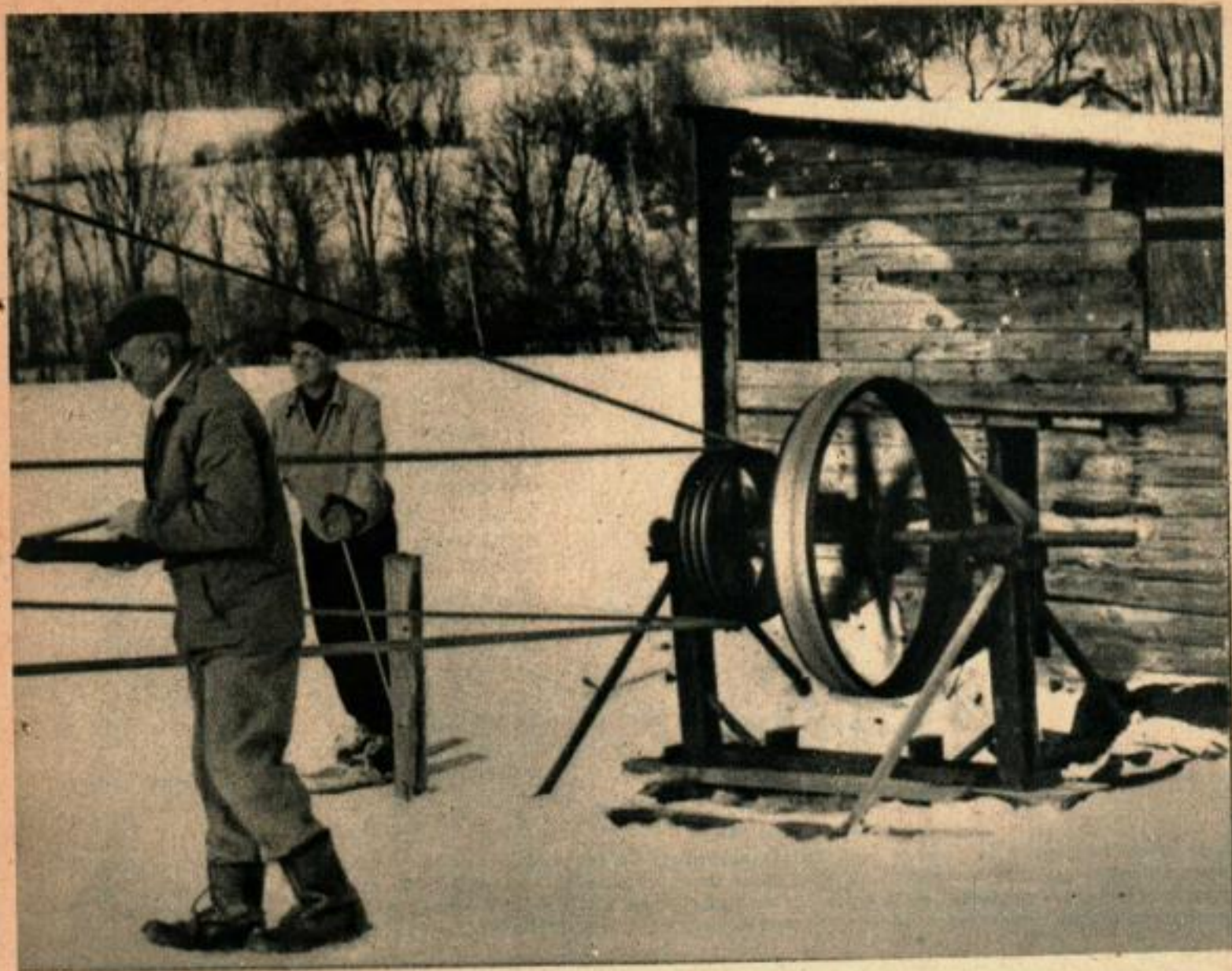
Ci-dessous: un pont rustique supporté par des câbles d'acier franchit une rivière et mène à la nouvelle station de sports d'hiver. Dans la cabane qu'il a construite lui-même, le fermier vend des boissons et des accessoires de ski, ce qui augmente ses revenus.



QUAND vient l'hiver, un fermier, dont les terres s'étendent dans une contrée montagneuse, n'a plus grand chose à faire. Comme il n'aime pas rester inactif et pour s'assurer un petit revenu destiné à compléter le bénéfice qu'il tire de ses récoltes, il fait marcher un remonte-pente qu'il fabrique de ses propres mains.

Il commença par déménager un vieux poulailler qu'il rebâtit au pied d'une pâture en pente assez forte. Quand vient la neige, il y amène son gros tracteur à chenille; voilà le moteur du remonte-pente. Il entraîne en effet un câble de 335 m de long qui emmène les amateurs de sports d'hiver vers le haut de la colline en 1 ½ minute. Ce câble, de 24 mm de diamètre, passe sur une poulie entraînée par la poulie-motrice du tracteur, passe ensuite sur une poulie folle de tension, qui jadis était roue d'automobile avant d'être promue à cette fonction. Une poulie similaire ancrée à un arbre en haut de la colline est le terminus.

Près de là, il construisit un pont rustique menant à une cabane en bois où les skieurs peuvent trouver des accessoires de ski et des boissons diverses, sans oublier un bon feu pour les réchauffer, le cas échéant, entre deux courses sur la neige poudreuse. L'ensemble transforme une prairie en petite station de sports d'hiver — au plus grand bénéfice d'un fermier astucieux et bricoleur.



Ce fermier bricoleur graisse sa poulie de tension tandis que deux clients attendent d'être rapidement hissés vers le sommet de la colline. Aux commandes de son tracteur, le fermier regarde les skieurs par la fenêtre de ce qui fut d'abord un poulailler.

