



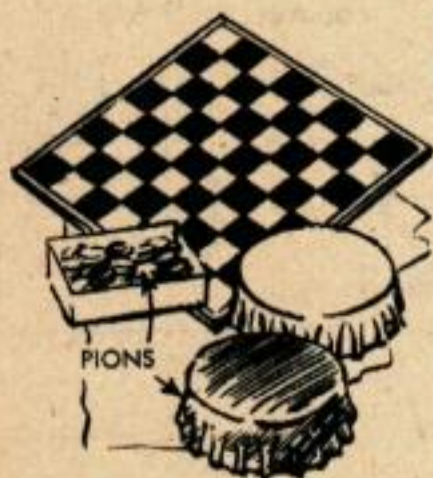
Les commandes pour le livreur de lait sont facilement mises en évidence au moyen d'un trombone et d'un bouchon. Le trombone est pincé dans une fente faite diamétralement sur le bouchon.



Des bandes collantes servent de support pour tenir les branches et les tiges des fleurs et des plantes que l'on met dans un vase à large ouverture. Les croisillons sont dissimulés par les fleurs et les feuilles.



Un vieux gant de caoutchouc coupé en tranches fournit une riche collection d'anneaux élastiques, le poignet donnant les grands diamètres et les doigts les petits.

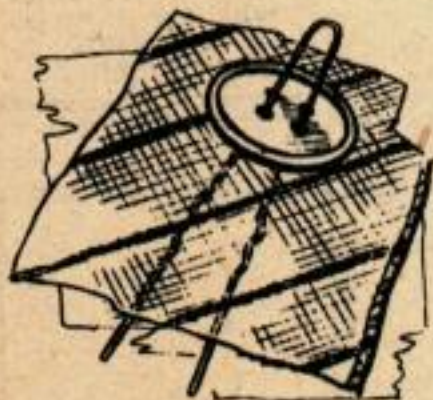


Des pions de jeu de dames sont obtenus gratuitement en utilisant des capsules de bouteilles de boissons gazeuses. Il suffit de les peindre ou d'y mettre des signes distinctifs.

SOLUTION DES PROBLÈMES MÉNAGERS



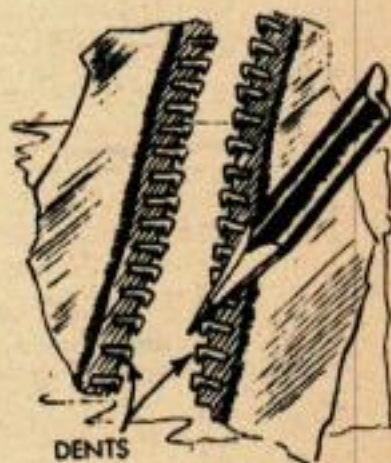
Pour enlever les peluches sur les vêtements de laine, frotter l'objet avec une éponge de bain en caoutchouc mousse: on arrive ainsi rapidement à un meilleur résultat qu'avec une brosse.



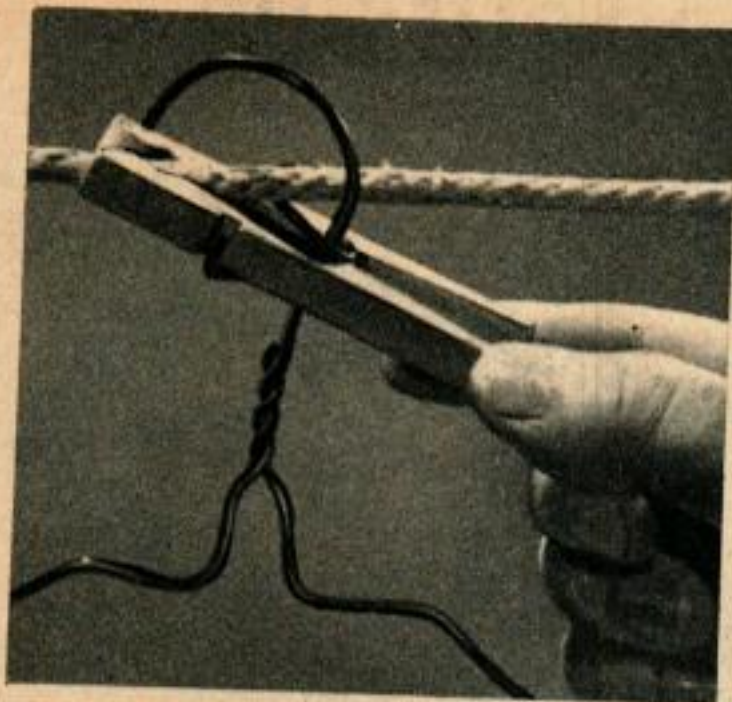
Une épingle à cheveux est très commode pour mettre un bouton en place en attendant de le coudre. On peut ainsi le mettre et l'enlever facilement pour trouver le meilleur emplacement.



Les fêlures de la porcelaine sont évitées lorsqu'on y verse un liquide chaud si l'on place dans la tasse une cuillère en argent sur laquelle on verse le liquide.



Les fermetures éclair se graissent de temps à autre pour assurer leur parfait fonctionnement. Il suffit de les frotter avec un crayon ordinaire pour couvrir les dents d'une mince couche de graphite.



Lorsqu'on fait sécher ou qu'on aère des vêtements sur une corde à linge, pour éviter que les cintres descendent vers le milieu de la corde, les attacher sur cette dernière au moyen d'une pince à linge.

Pour épousseter les lames de jalousies, se servir d'une paire de vieilles chaussettes, moins encombrantes qu'un chiffon permettant d'atteindre avec les deux mains les recoins dont l'accès est le plus difficile.

Un trou dans le couvercle d'une boîte de peinture permet l'emploi d'un petit pinceau sans qu'il soit besoin d'enlever le couvercle. Pour refermer l'ouverture se servir d'une vis et d'une rondelle ou d'une pièce de cellophane que l'on colle au moyen d'un peu de peinture.



Support mural pour pot de fleurs fait avec une équerre et un boulon mis dans le trou du fond du pot et dans le dernier trou de l'équerre. Le tout est peint ensuite de la même couleur.

