

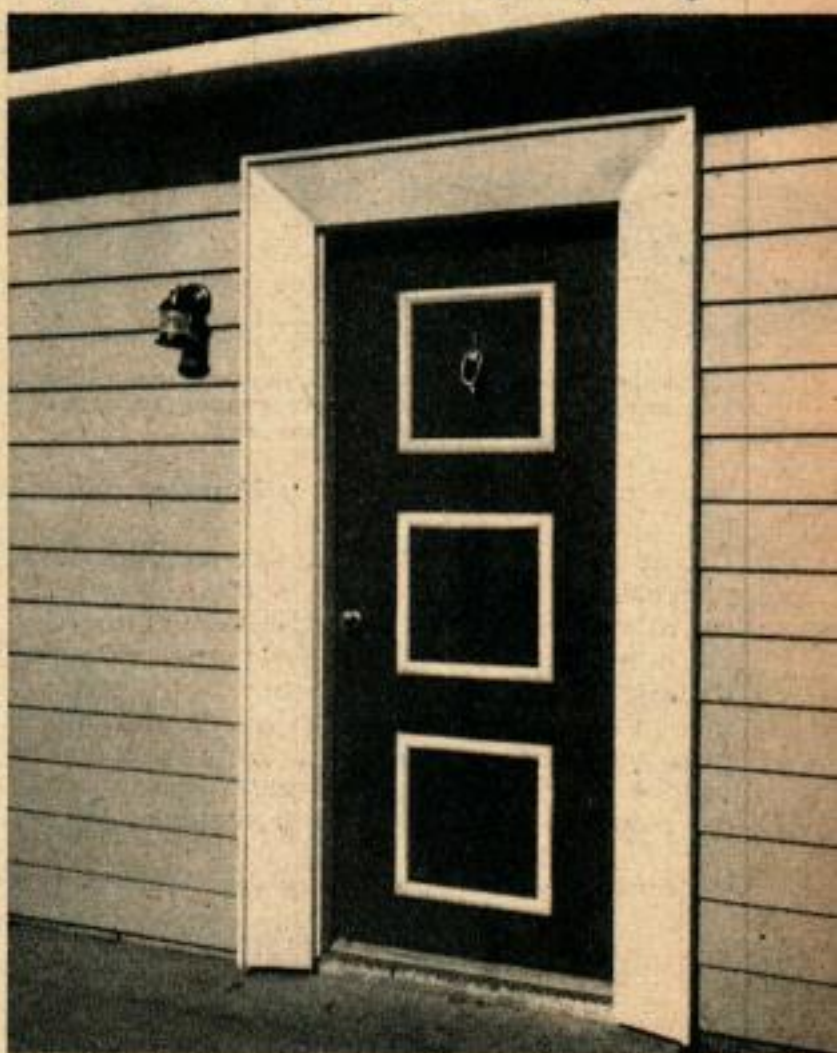
LE COIN DU

BRICOLEUR

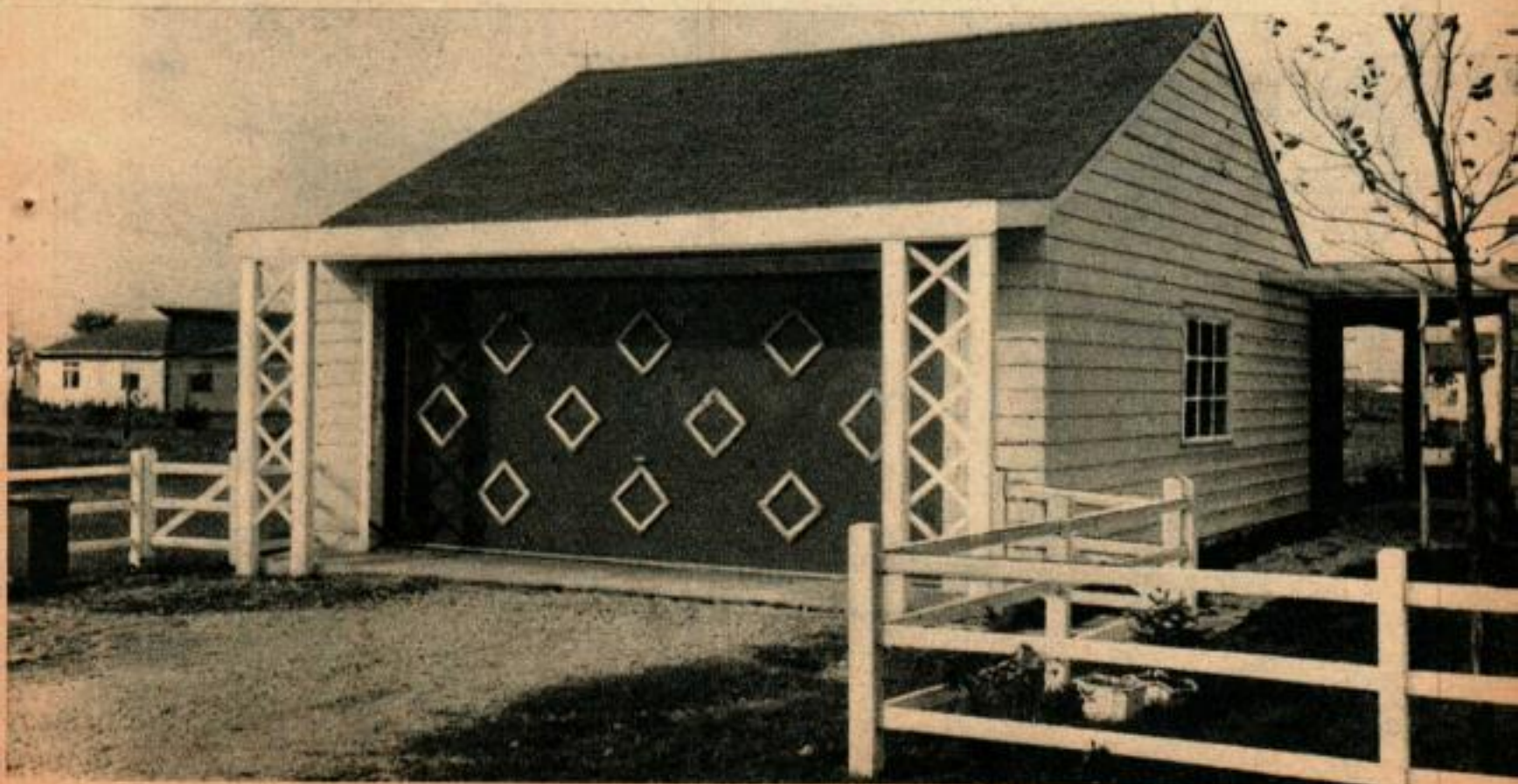
Le dernier Coup de Dinceau

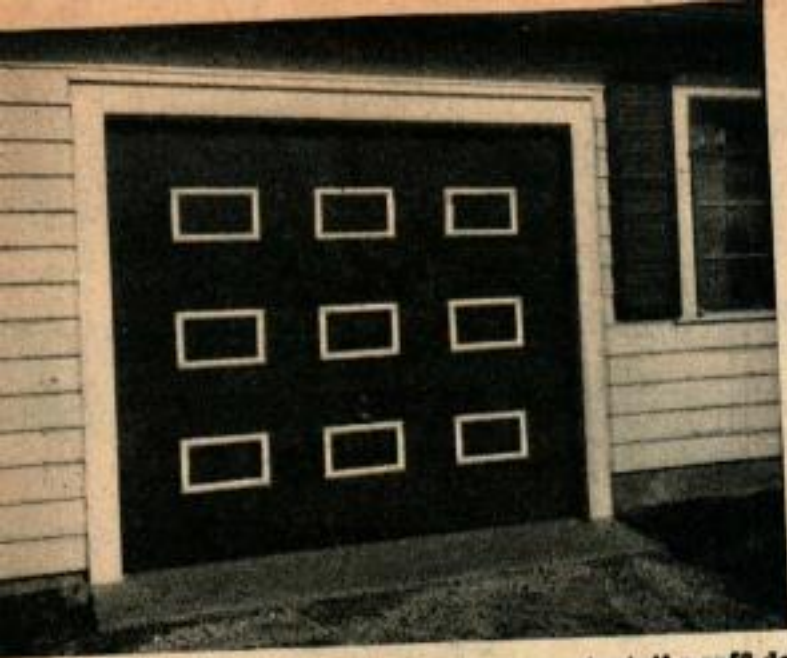
Votre maison a-t-elle un aspect attrayant ? Parfois, pour la transformer, il suffit de volets modernes aux couleurs vives ou d'une porte rendue élégante et accueillante.

« **L**A maison est belle mais a l'air inachevée ». Peut-être vous est-il arrivé de faire cette réflexion en passant devant une habitation voisine ? Et peut-être aussi de la vôtre ! En effet, une maison peut avoir été bien conçue, bien située, bien construite, repeinte à neuf et, cependant, il lui manque ces quelques détails qui lui donnent sa personnalité et sollicitent le regard. Il se peut que ces détails ne consistent qu'en l'adjonction de volets au dessin moderne et coloré de manière vive et plaisante. Ou bien, c'est la porte d'entrée qui fera bonne impression par son panneau de teinte chaude souligné de quelques motifs en blanc. Une banale porte de garage peut devenir point de mire si la couleur en est bien choisie et si elle comporte quelques motifs qui rompent la monotonie d'une grande surface. Un porche peut être nettement amélioré par quelques caisses à



Ci-dessus, emploi de 3 panneaux dont la teinte claire contraste avec le fond brun; le tout, d'un aspect distingué, embellit une porte d'entrée. Ci-dessous, amélioration d'une porte de garage qui devient agréable à regarder grâce à ses motifs se détachant bien.





Cette porte de garage s'ouvre en montant; il a suffi de 9 panneaux rectangulaires pour donner un aspect agréable à sa surface nue.



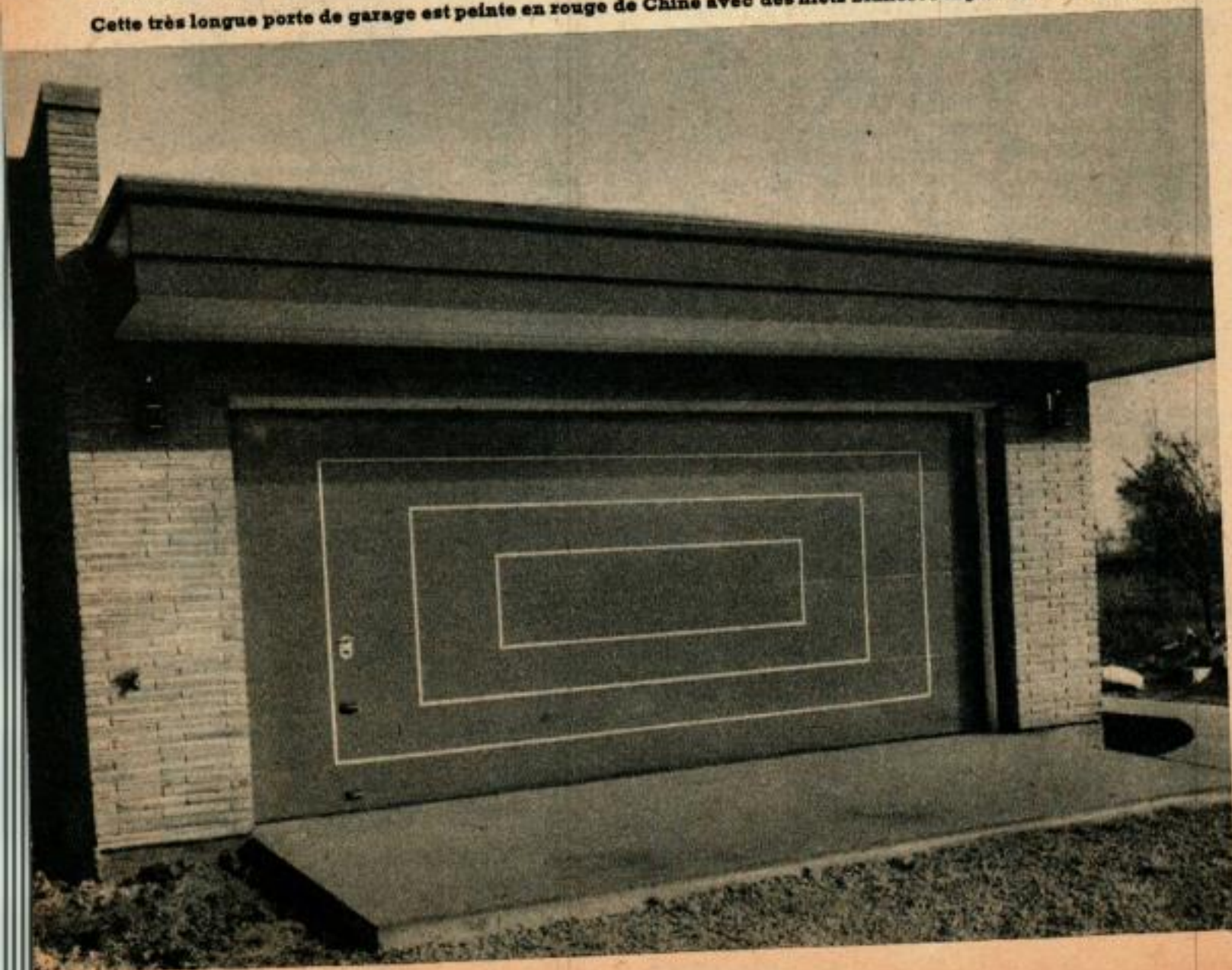
Le motif est constitué ici par des petits panneaux pleins formés de planches sciées. Le bord des rectangles est chanfreiné pour donner un aspect plus soigné.

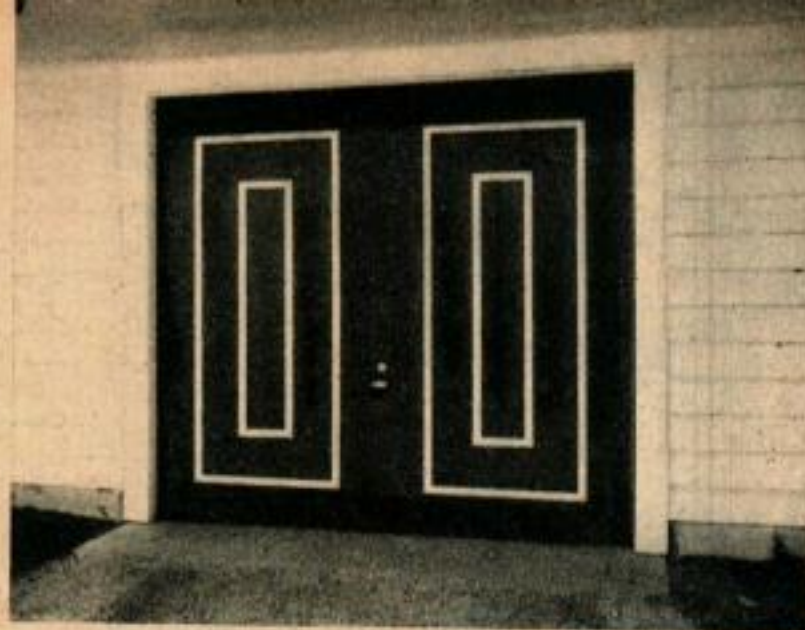
fleurs placées entre le mur et l'un des piliers (fig. p. 85).

Que ces embellissements concernent les panneaux des volets ou des portes, ils jouent un rôle important et le propriétaire d'un pavillon ne doit pas l'oublier. Avec un minimum d'efforts et d'outillage, il améliorera très nettement l'aspect de son logis et lui donnera une plus-value indiscutable s'il a l'intention de la vendre un jour. Les exemples figurant sur ces pages ne représentent que quelques possi-

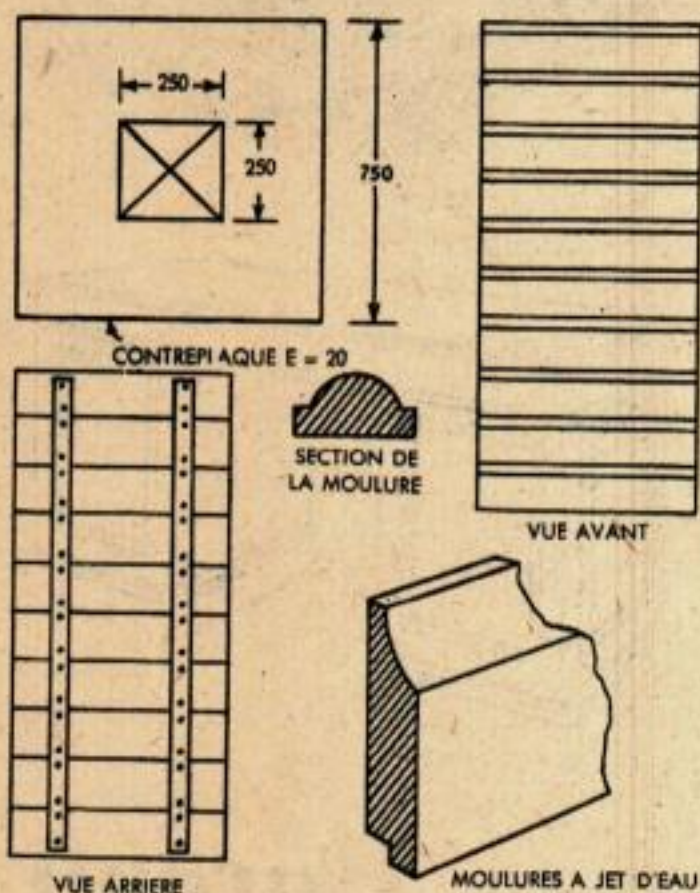
bilités. Le plus souvent, le travail consiste à clouer des moulures sur le panneau à garnir afin de constituer un motif géométrique plaisant. Le seul outillage comporte une boîte à onglets, une scie et un marteau. On peut également, au moyen de quelques planches ordinaires, exécuter des motifs pleins du genre de ceux qui figurent sur la figure ci-dessus. On peut les faire scier directement par le marchand si l'on veut s'épargner ce travail: il ne reste qu'à les visser bien d'aplomb.

Cette très longue porte de garage est peinte en rouge de Chine avec des filets blancs: l'aspect est très moderne.



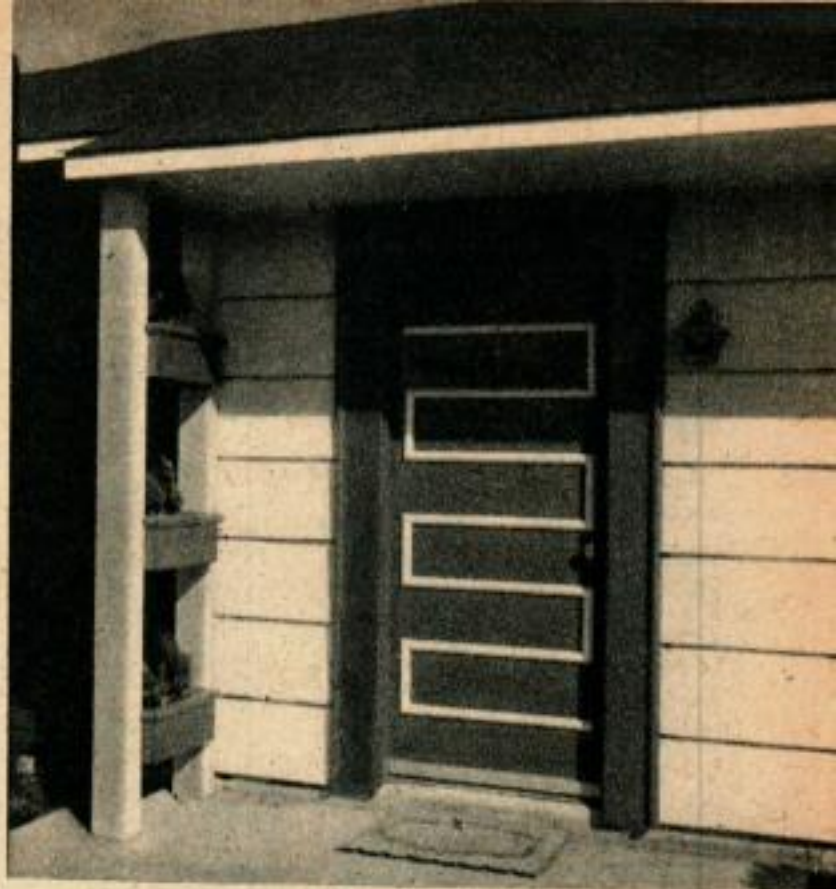


Les filets formant des panneaux à l'intérieur les uns des autres peuvent aussi être posés verticalement. Il s'agit d'une porte de garage à 2 battants.

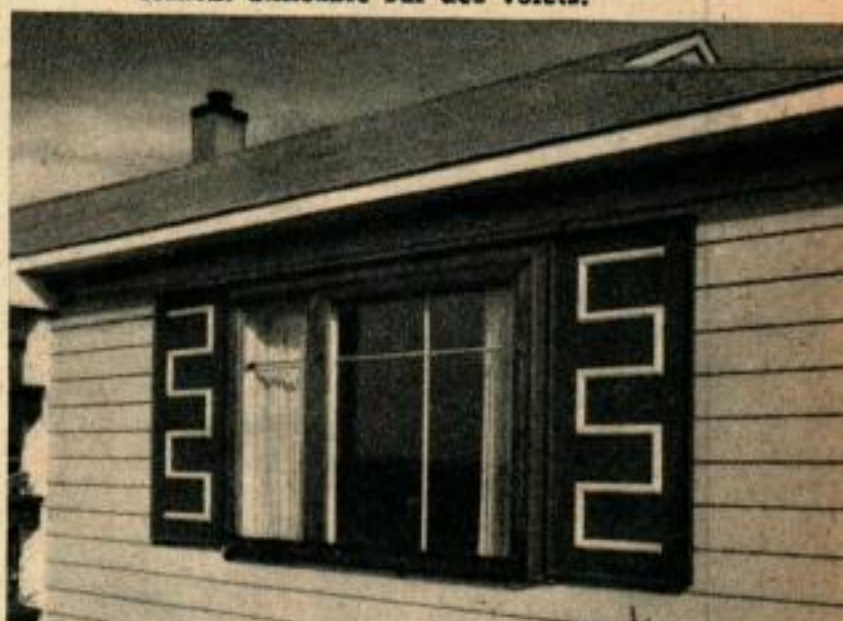


Les meilleurs volets, surtout pour les maisons modernes, sont ceux qui ne comportent qu'un panneau tout simple d'un seul tenant. Les panneaux en contreplaqué d'extérieur hydrofuge suffisent pour faire des volets qu'il n'y a plus qu'à peindre et à décorer avec des baguettes ou des moulures d'une teinte qui tranche sur le fond. Une autre solution est dans l'emploi d'un panneau sur lequel sont placées des planches carrées dont les bords sont fortement chanfreinés : l'aspect en est également très heureux et convient parfaitement aux maisons modernes. Enfin, l'on peut se servir d'une moulure à jet d'eau ou de moulures demi-rondes pour constituer des filets horizontaux équidistants. On visse ces moulures sur deux traverses verticales de manière que les parties creuses constituent les filets. Les ombres portées par les moulures sur l'ensemble du volet ajoutent à l'effet décoratif lorsque le soleil éclaire la maison.

MAI 1952



La décoration de la porte est de style chinois, accentué par les trois caisses à fleurs latérales dont la couleur est la même que celle du panneau de la porte. Ci-dessous, ce type de filets ondulés est également utilisable sur des volets.



Ci-dessous, le fond brun chocolat des volets est agréablement éclairci par 3 panneaux pleins en contreplaqué peint en blanc. Le tout s'harmonise avec la couleur rouge des briques de la maison.

