

Pouvant contenir 200 personnes, l'église en verre des Monts Palos Verdes, en Californie, laisse pénétrer à l'intérieur la beauté du paysage.



ÉGLISES DE STYLE MODERNE

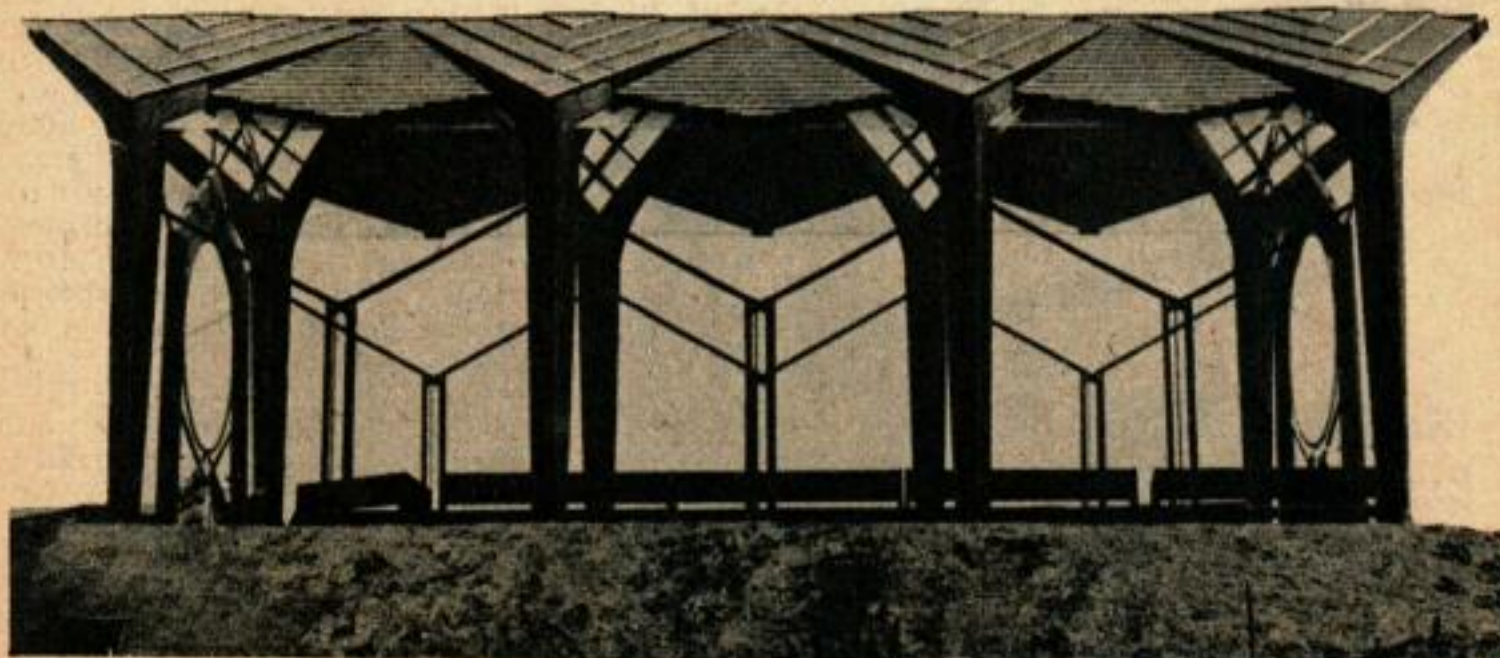
UNE église originale des Monts Palos Verdes, en Californie, ne comprend pratiquement que des parois en verre. Les plans en ont été dressés par Lloyd Wright qui pensait que la beauté du paysage environnant devait être visible de l'intérieur de l'église. Les armatures des murs et du toit sont en planches de 15 mm, et les vitres, qui les composent pour la plus grande partie, en verre de 6 mm. Une partie du toit est en tuiles bleues pour procurer une zone d'ombre. L'église n'aura son apparence définitive que dans 25 ans ou plus, lorsque une rangée d'arbres récemment plantés aura atteint une taille suffisante pour protéger l'édifice et lui donner de l'ombre.

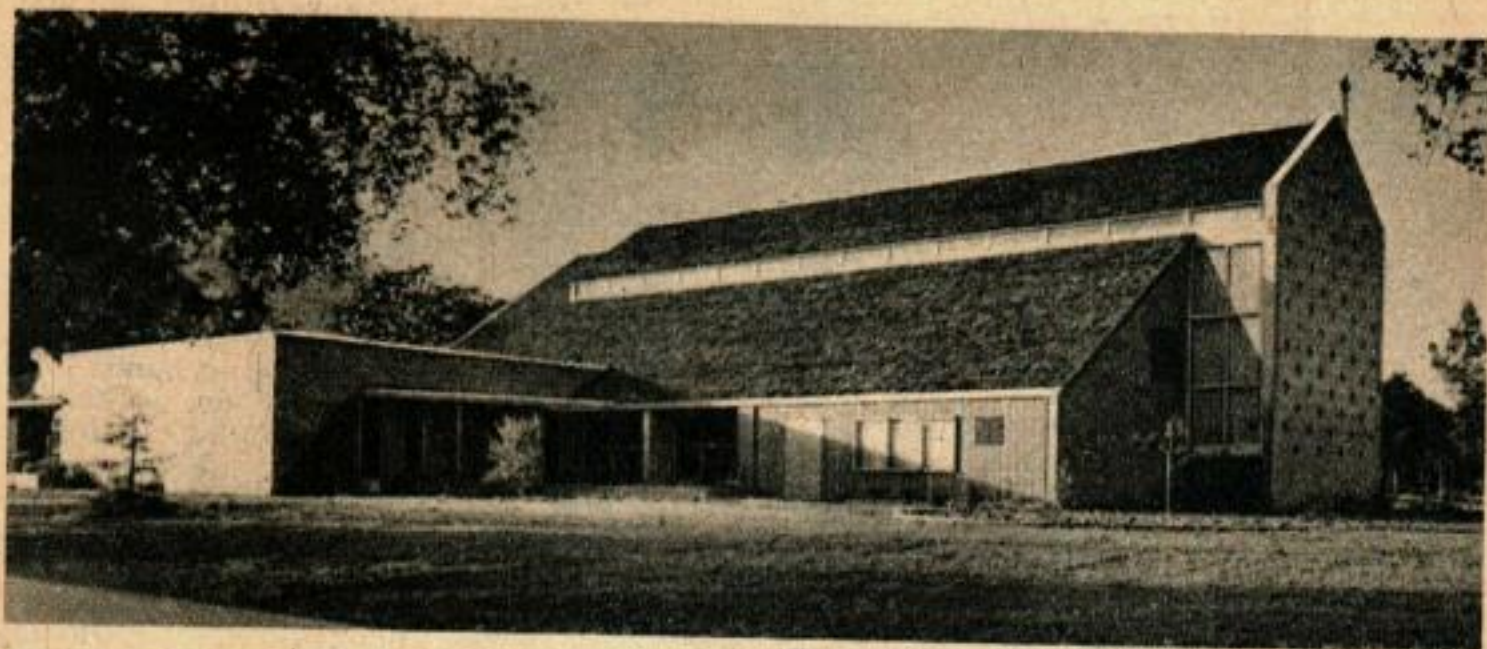
Son extrême beauté, dans sa simplicité, apparaît aux visiteurs de la nouvelle église con-

grégationniste d'Oneonta, au Sud de Pasadena, en Californie. Son architecture extérieure a la forme d'un navire retourné, dont les membrures supportent le toit. Le rétable du chœur, entièrement construit en pierre, est percé de 64 petites fenêtres en forme de trèfle et pourvues de vitraux évoquant l'histoire de la religion, depuis les débuts du Judaïsme jusqu'aux temps modernes.

A Kansas City, où l'église Saint-François-Xavier a la forme d'un poisson, les fidèles peuvent voir clairement le sanctuaire et l'autel, des deux côtés d'une nef principale de 27 mètres. Entre la grande statue de St François Xavier et l'entrée principale, un large auvent en ciment protège les fidèles lorsqu'ils quittent leur voiture par temps de pluie.

Pour produire de l'ombre, des portions du toit sont couvertes de tuiles bleues. Les parois de verre peuvent résister à un vent de 90 km à l'heure.





Retournez cette église moderne, et elle prendra l'aspect d'une « nef » antique dont les fortes membrures supportent le toit. La simplicité est la principale caractéristique de sa construction.

Le rétable en pierre de l'église d'Oneonta, à droite, est parsemé de 64 vitraux relatant l'histoire de la religion.

La tribune et le lutrin, ci-dessous à droite, montrent la beauté des lignes simples de la nef.

Moderne à tous points de vue, l'église catholique Saint-François-Xavier de Kansas-City comporte un compartiment insonorisé muni d'un système de haut-parleurs et d'une grande baie vitrée qui permet de voir l'autel pendant les offices.

