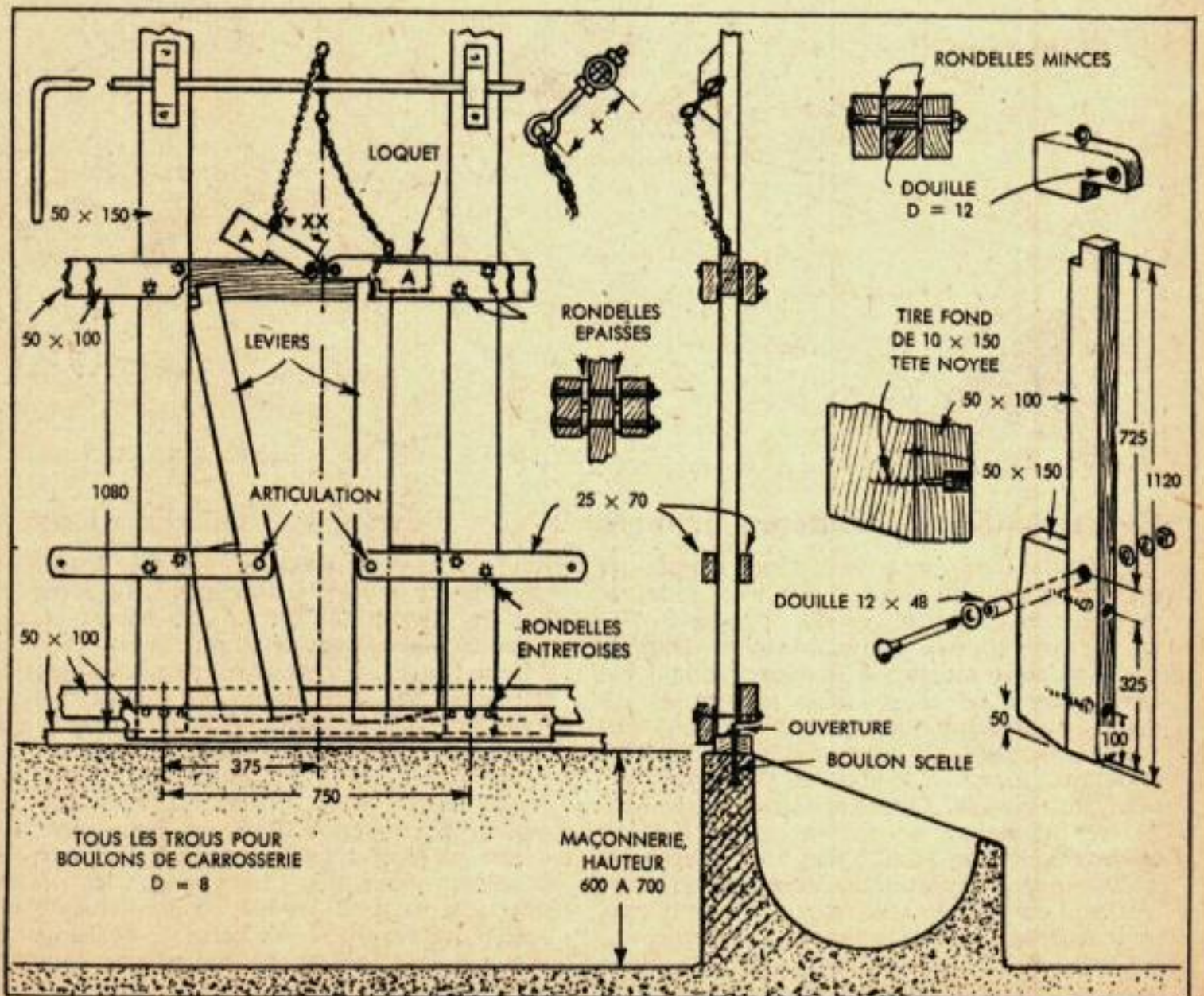
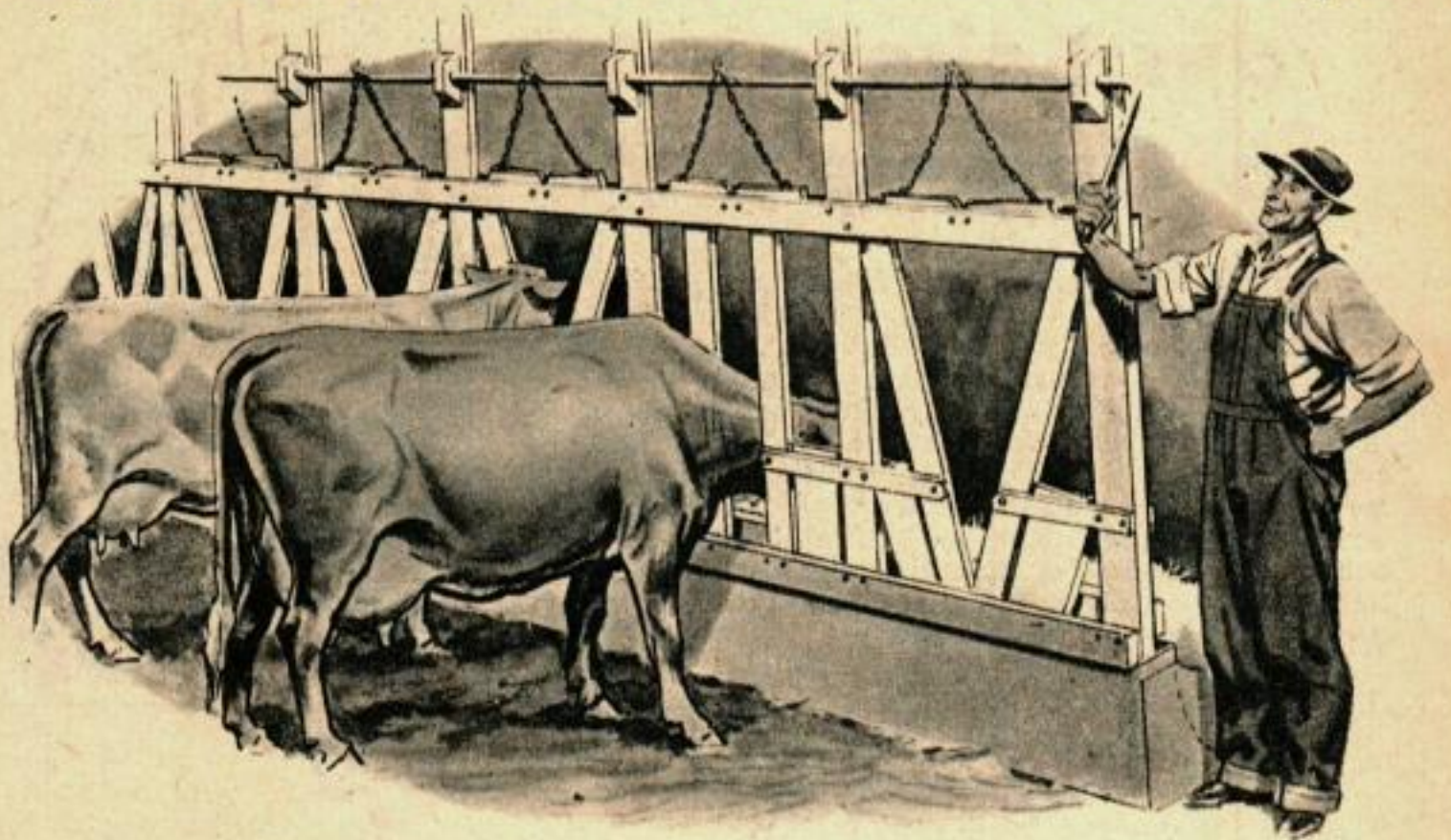


Séparations à Fermeture automatique



pour Étables

CE système est surtout conçu pour l'emploi dans les étables où les vaches sont libres de se placer à volonté sauf pendant les repas et pendant la traite. On peut le constituer en unités de 5 à 10 emplacements. Comme on le voit sur les croquis de la page précédente, la construction comporte un mur en béton de 60 cm de haut. La figure du dessus montre la manœuvre par une seule personne de l'ouverture des séparations. En tirant sur le levier, les loquets A sont levés et les barres de séparation s'écartent, laissant les vaches libres de se retirer. Lors de la traite ou des repas, chaque animal retourne à sa place et baisse la tête pour saisir la nourriture placée dans la mangeoire inférieure. Les barres se ferment alors et emprisonnent la vache. Pour rendre la figure plus claire, on a représenté la bielle de commande dans deux positions. Lorsque le piton est en bas, la chaîne est détendue (vue de droite). Dans la construction réelle, les deux chaînes sont attachées au même anneau, comme on le voit sur le dessin du haut. Les dimensions marquées X et XX sont à déterminer dans chaque cas particulier afin que le système fonctionne convenablement pour toutes les places individuelles. Chaque piton agissant comme une bielle est muni d'un filetage assez long, au moins la moitié de sa longueur afin qu'il y ait possibilité de réglage. La charpente est posée en commençant par les montants, le haut de ces derniers étant fixé au plafond. On pose ensuite les traverses horizontales en les fixant aux montants avec interposition de rondelles servant à donner la liberté nécessaire aux rotations (voir la vue en coupe, à droite). La construction peut se faire en sapin, mais il vaut mieux la faire en bois dur, comme le chêne : on y gagne en durée et en solidité. Les articulations sont toutes munies de douilles faites de morceaux de tubes pour éviter l'usure rapide du bois. L'axe de commande est constitué par un tube de 20 mm qui règne sur toute la longueur de l'installation. On le place à 45 cm au-dessus de la traverse supérieure, mais on peut le mettre plus haut si cela est nécessaire. Dès que l'appareil est terminé, poncer les pièces et arrondir les angles.

NOTE DE LA RÉDACTION

Cet appareil étant breveté, vous pouvez le construire pour vous-même, mais ne pas le vendre ni en vendre les dessins.