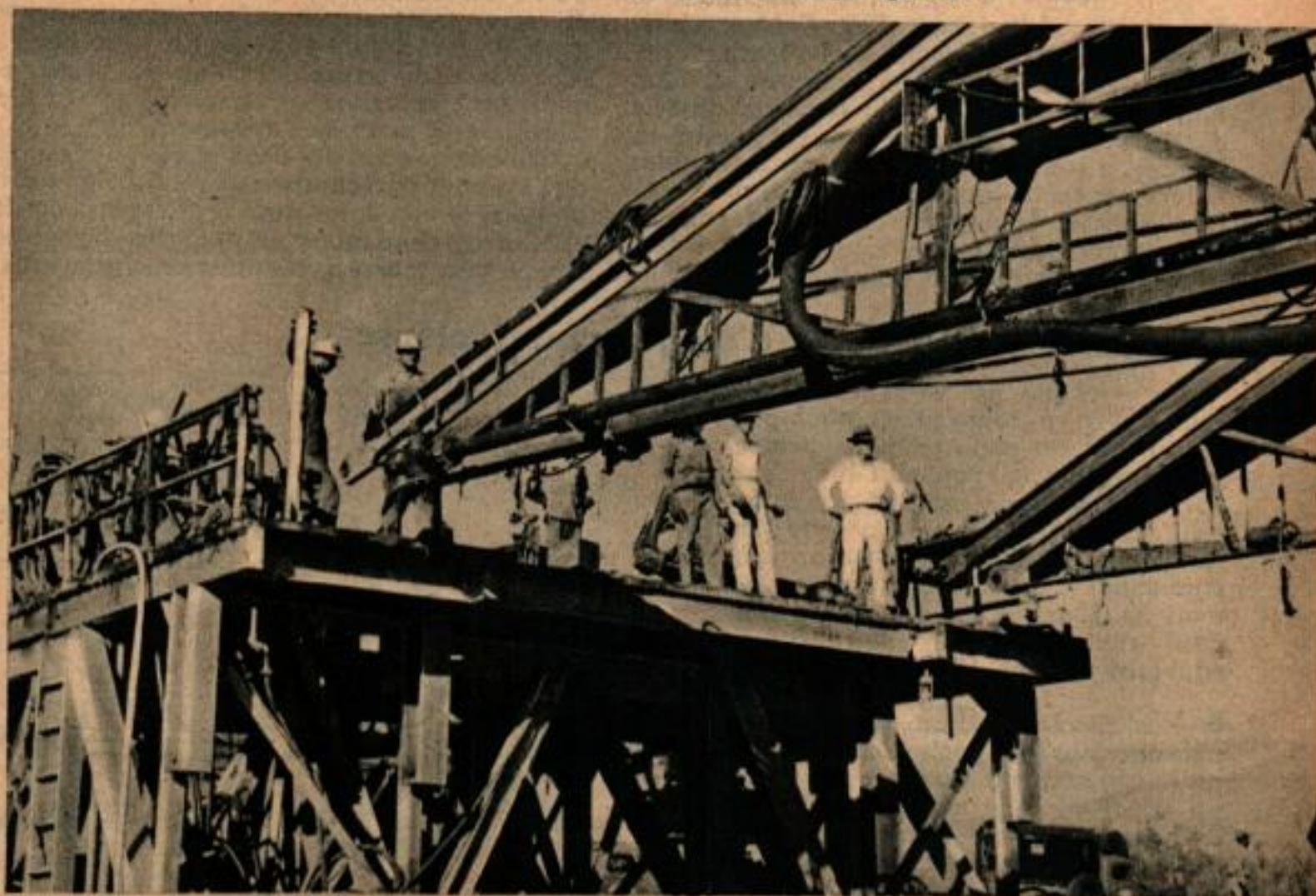


# Déplacements d'un Derrick pour Puits de Pétrole



Ci-dessus le camion qui emmène à son nouvel emplacement le mât de forage de quarante mètres, est obligé d'amermer une vaste courbe. Ci-dessous quand les chevilles ont été retirées de leur logement, le mât est descendu, pour le déplacement sur un camion et une remorque spéciale.





Au nouvel emplacement le mât est dressé avec le matériel courant. A droite, solidement fixé, de nouveaux forages peuvent commencer.

**Q**UAND ce nouveau derrick pour puits de pétrole a fini son travail en un endroit, on le replie comme une lame de couteau et on le remorque au nouvel emplacement de travail. Les échafaudages habituels doivent être démontés et remis en place par boulons. Le mât est fixé à sa base par de grosses chevilles d'acier. Quand un déplacement est prévu, celles-ci sont retirées de leur logement et le mât est descendu au sol. La tour de quarante mètres de haut est alors chargée sur des remorques équipées de pneus d'avion au moyen de camions jumelés. L'infrastructure est divisée en deux blocs de vingt-cinq tonnes chacun et déplacée de la même façon. Trois autres camions transportent le matériel accessoire. Un industriel du Texas a déplacé un de ces mâts quatorze fois en moins de sept mois dans une zone de vingt-cinq kilomètres de long.

