

Une Usine d'Automobiles au Japon

Les constructeurs de voitures seraient bien étonnés s'ils visitaient les usines japonaises dans lesquelles on construit à la main 35 automobiles par mois. La modification de la fabrication y est des plus faciles.

LES pousse-pousse japonais sont depuis longtemps motorisés. Lorsque le Directeur d'une usine de Tokio se rend à son bureau, il utilise la voiture Tama nouveau modèle qui est à l'heure actuelle le véhicule élégant. Sa vitesse atteint 53 km/h et son entretien ainsi que sa consommation sont peu coûteux. Pas de limitation d'essence à redouter, car la voiture fonctionne électriquement. Tous les 200 kilomètres, on arrête la voiture et on branche un long câble sur une prise de courant quelconque. Le moteur de la Tama est électrique et la recharge des accumulateurs se fait partout.

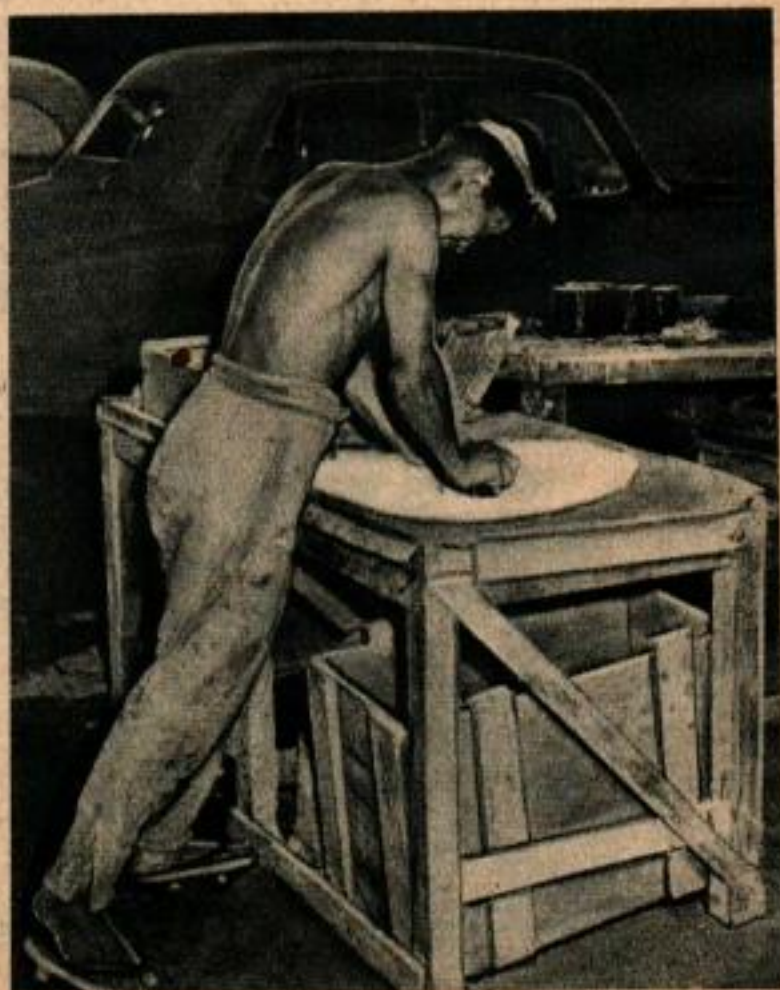
La Compagnie des Automobiles de Tokio qui construit ces voitures est une cause de stupeur pour les Américains stationnés à l'Aérodrome de Tachikawa et qui sont allés la visiter. L'usine ne comporte ni pont-roulant, ni presse



Dans les ateliers de la Compagnie Tama, tout s'ajuste à la main. Les assemblages se font sur des montages en bois.

à emboutir, ni machines-outils perfectionnées. Chaque véhicule représente des centaines d'heures de travail humain. Les châssis sont en bois vissé et on les transporte à la main dans un atelier de chaudronnerie. On y installe une carrosserie dont les panneaux ont été galbés et assemblés à la main. A partir de là, le montage se fait à la chaîne sur un chariot en bois glissant sur des planches et qui permet à chaque ouvrier de mettre en place la pièce

Vue avant d'une voiture montrant les batteries et à droite, un ouvrier peintre en train de broyer à la main les couleurs utilisées pour peindre les tôles.





qu'il a exécutée lui-même. Le moteur et les roues sont des pièces reçues de l'extérieur.

Lorsque la voiture a reçu une première couche de peinture, on la pousse au dehors pour la faire sécher et, lorsque la teinte définitive est choisie, la peinture est faite à la main. Les tapisseries des sièges sont posées par un sous-traitant.

La modification des modèles est une tâche très aisée, aucune dépense d'outillage n'étant nécessaire, il suffit de dire à chacun des ouvriers en quoi est modifiée la pièce qu'il faisait jusqu'alors.

La voiture Tama se fait en deux modèles à cinq places. L'un d'eux à une longueur de 4,20 m et coûte 900 000 yen.

La Jeep est une grosse voiture pour les Japonais. En voici une à côté de la Tama Senior, la plus importante des deux voitures manufacturées (au vrai sens du mot) près de la base d'aviation de Tachikawa.

Cambrage d'un panneau de tôle dans un atelier ou les notions du travail en série et de montage rapide n'ont aucune signification. Les changements dans les modèles se font très facilement, car il suffit d'informer chacun des ouvriers des modifications apportées aux pièces qu'ils fabriquaient la veille.

