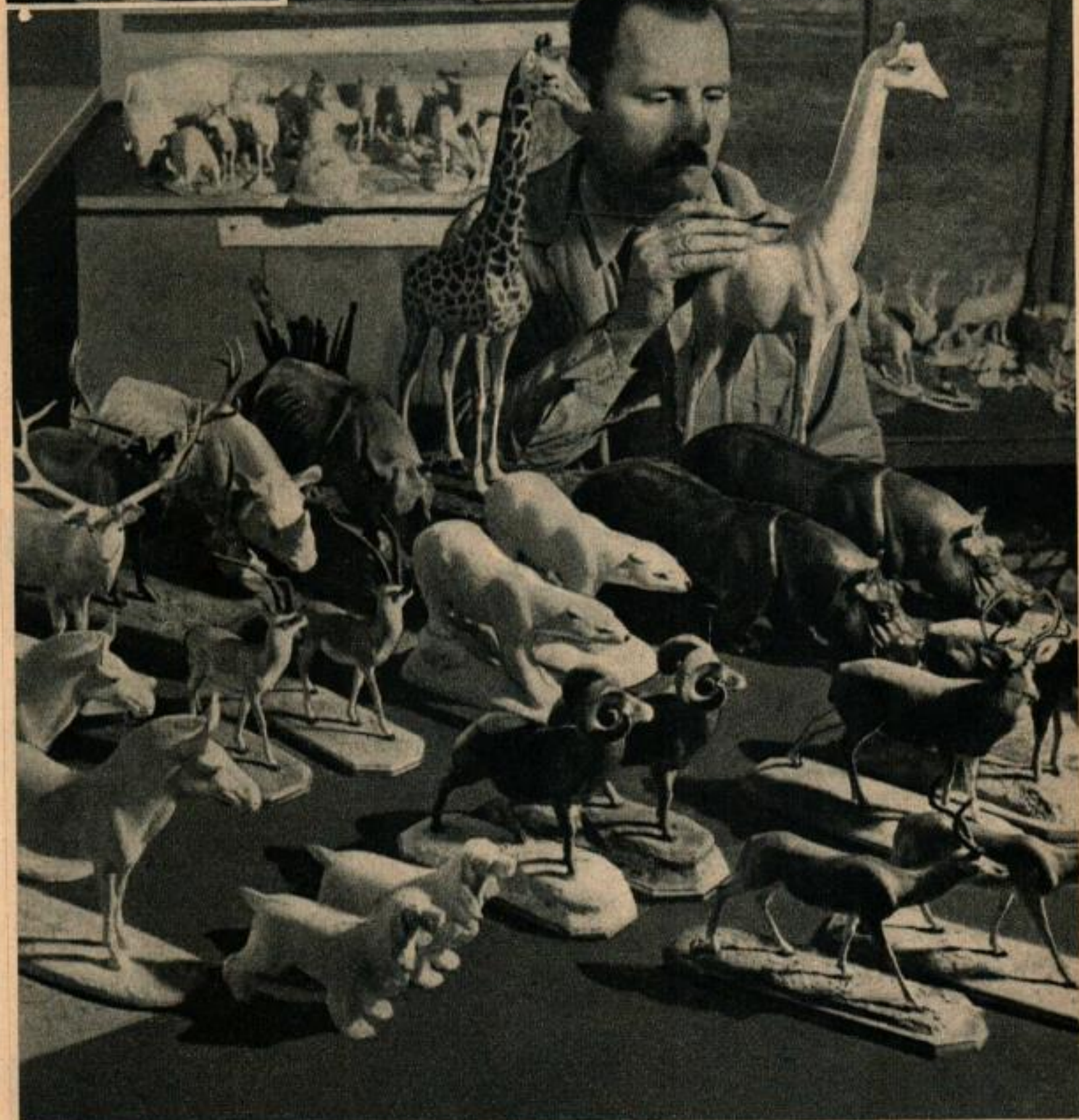
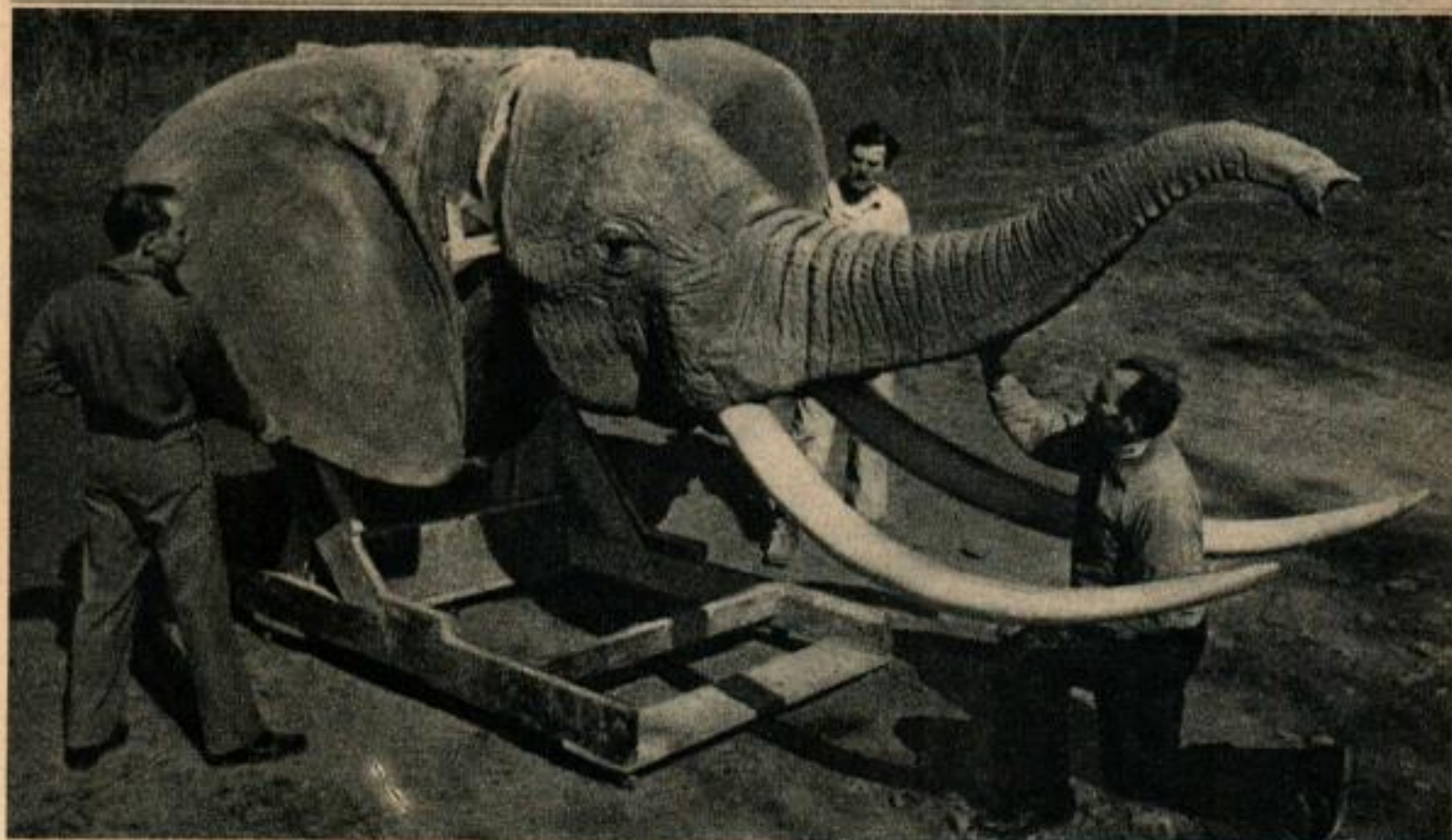


Un Noé moderne



Paul Jonas, le seul rival moderne de Noé, est en train de mettre la dernière main à la toilette des pensionnaires de son arche privée. Il commence par une maquette en glaise dont on voit un exemple dans l'angle supérieur gauche qui contient un modèle de rhinocéros.

peuple son Arche

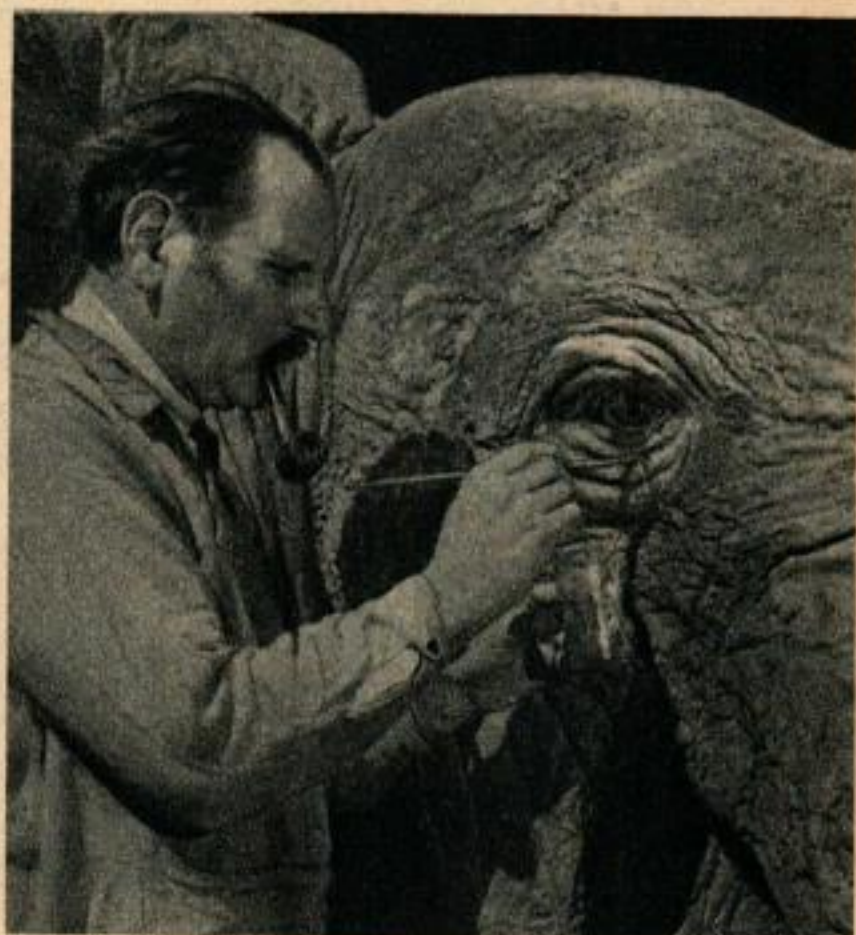


Voici la tête d'éléphant accueillant le visiteur qui frappe à la porte de Jonas. Les oreilles se détachent pour le transport.

Ci-dessous, l'artiste met la touche finale à l'œil de son modèle. La peau est une réplique à peu près parfaite de la nature.

RENDONS visite à Paul Jonas. Lorsqu'on ouvre la porte, on se trouve en présence d'une menaçante tête d'éléphant, grandeur nature, toutes défenses dehors.

L'ancienne étable désaffectée de Jonas ne renferme pas de vaches, mais une collection complète des animaux les plus inattendus : singes, antilopes, zébus, kangourous, zèbres et hippopotames. Leur présence s'explique dès que l'on sait que Jonas, un des plus célèbres sculpteurs animaliers, est le fournisseur des musées, des écoles et des collectionneurs. Il a donc loué cette tranquille remise dans laquelle il sculpte des animaux d'une ressemblance extraordinaire. Etant un des meilleurs sculpteurs animaliers du monde, il a eu longtemps le projet de faire un modèle à l'échelle de 1/10 de chacun des mammifères connus. Il y a environ 250 espèces distinctes et il en fait environ la moitié. Chaque animal est peint avec un réalisme minutieux. Jonas n'utilise pas des procédés de travail en série.

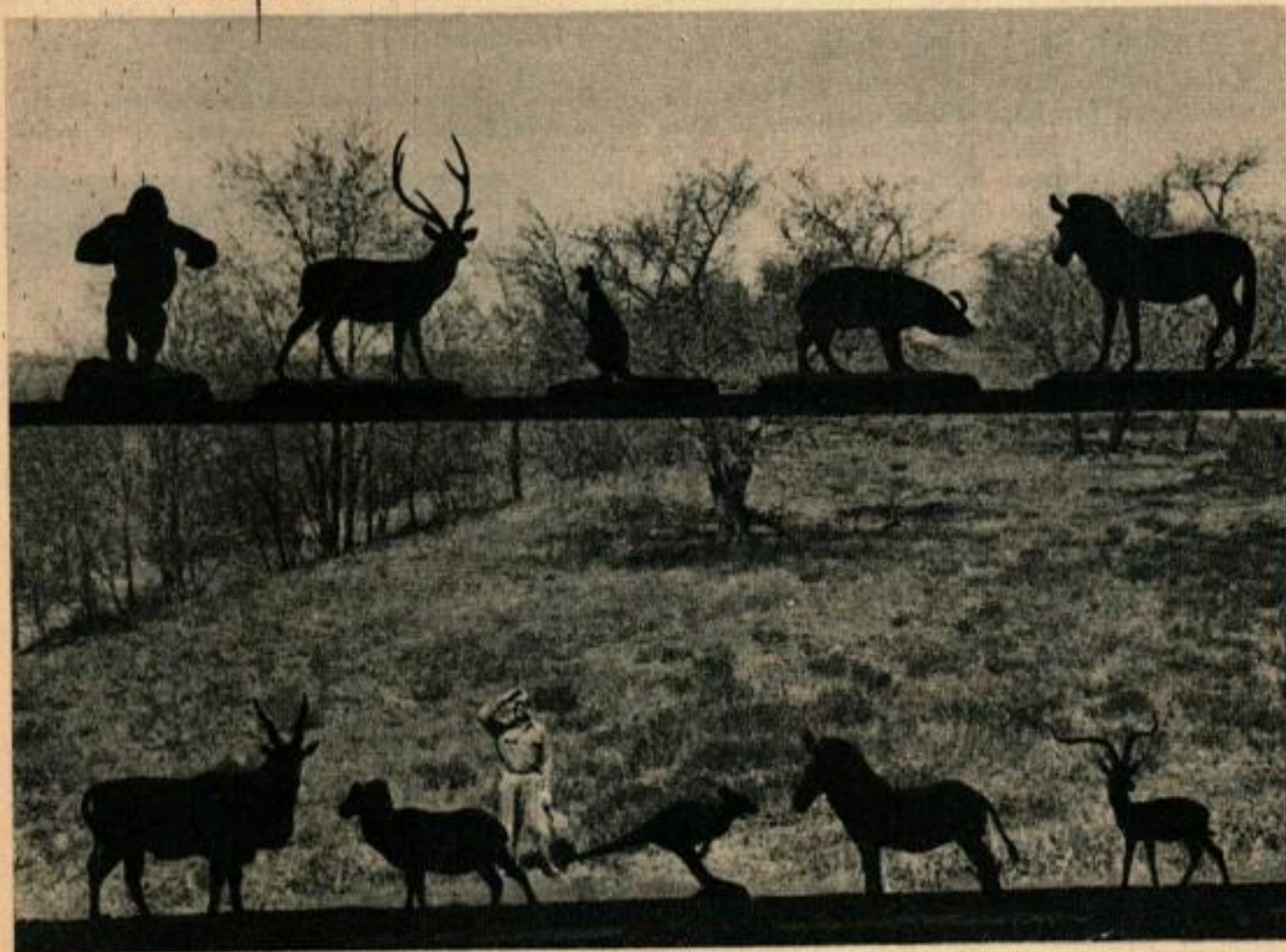


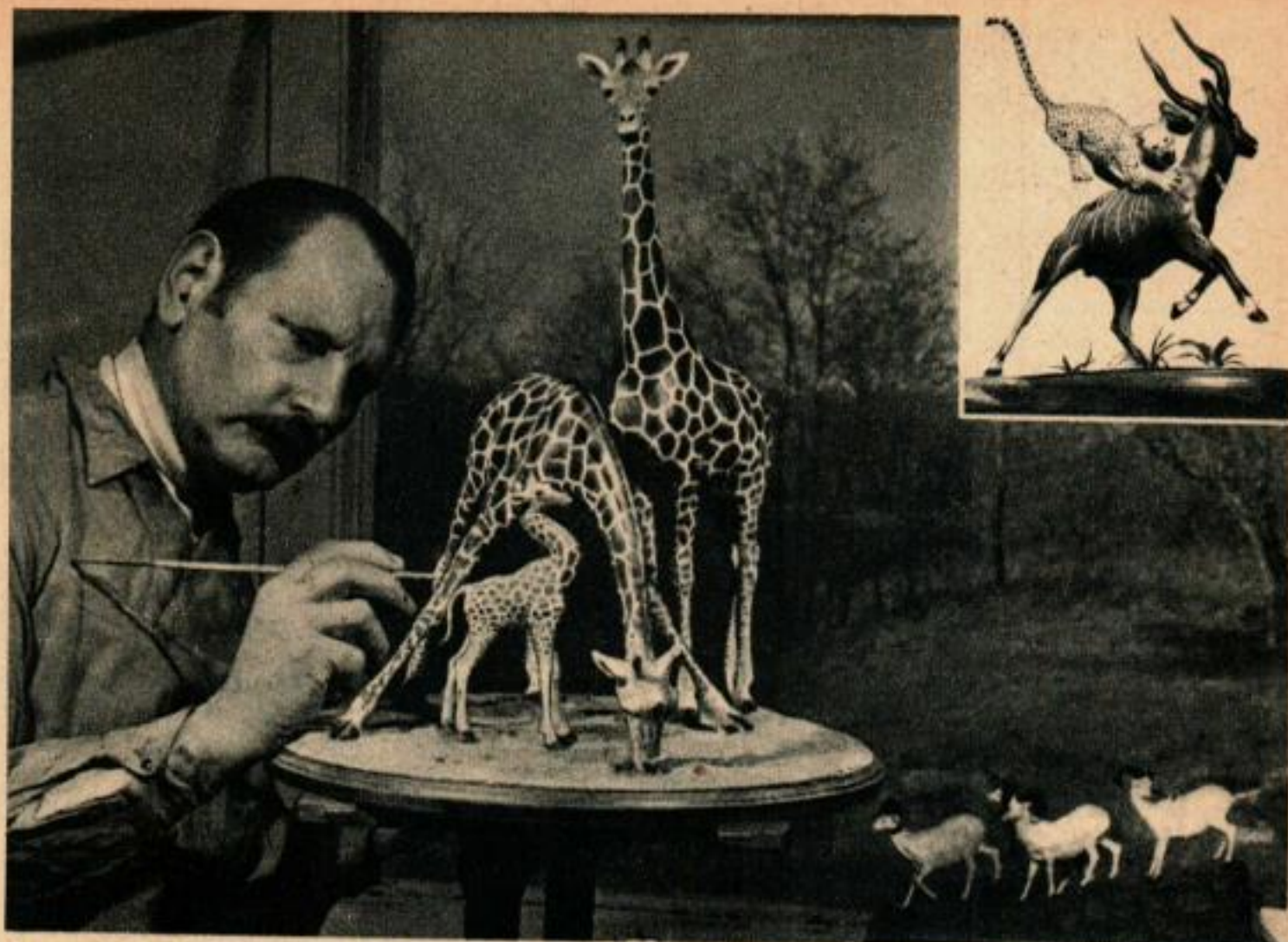


Les modèles proviennent d'un moule en plâtre et ils sont faits avec une substance caoutchouteuse, qui est peinte avec réalisme. Ces modèles ne sont pas fragiles et supportent sans dommage un traitement assez rude. Ci-dessous, quelques modèles au 1/10 sur des étagères placées devant les fenêtres de l'atelier.

Il pense qu'il n'y a pas deux tigres dont les rayures soient identiques et dans toutes ses collections, on ne trouve pas deux animaux exactement pareils. Il cherche à imiter la nature dans ses variations les plus minimes

Il a fourni tous les musées de groupes d'animaux représentés dans leur état naturel. La matière qu'il emploie pour faire ses modelages est un mélange à lui, formé de latex et d'un liant plastique. Les sculptures peuvent être maniées assez brutalement, ce qui est nécessaire pour des objets d'enseignement; elles sont légères et plus durables que les moulages en plâtre. L'artiste conserve une documentation complète sur fiches donnant pour tous les animaux connus la taille, le poids et différents détails utiles. Il a naturellement des milliers de photos et de dessins d'animaux. En ne se servant que de sa documentation personnelle, il peut sculpter la maquette de n'importe quel animal du globe.





Si ces girafes étaient agrandies et mises au milieu de girafes vivantes, ces dernières s'y tromperaient elles-mêmes. L'une des bêtes écarte les jambes pour boire l'eau d'un ruisseau. Dans l'angle, on voit un léopard attaquant une antilope; un seul des pieds de l'animal repose sur la proie. Ci-dessous, une vue de quelques animaux d'Afrique qui occupent tout un coin de l'arche en formation.

