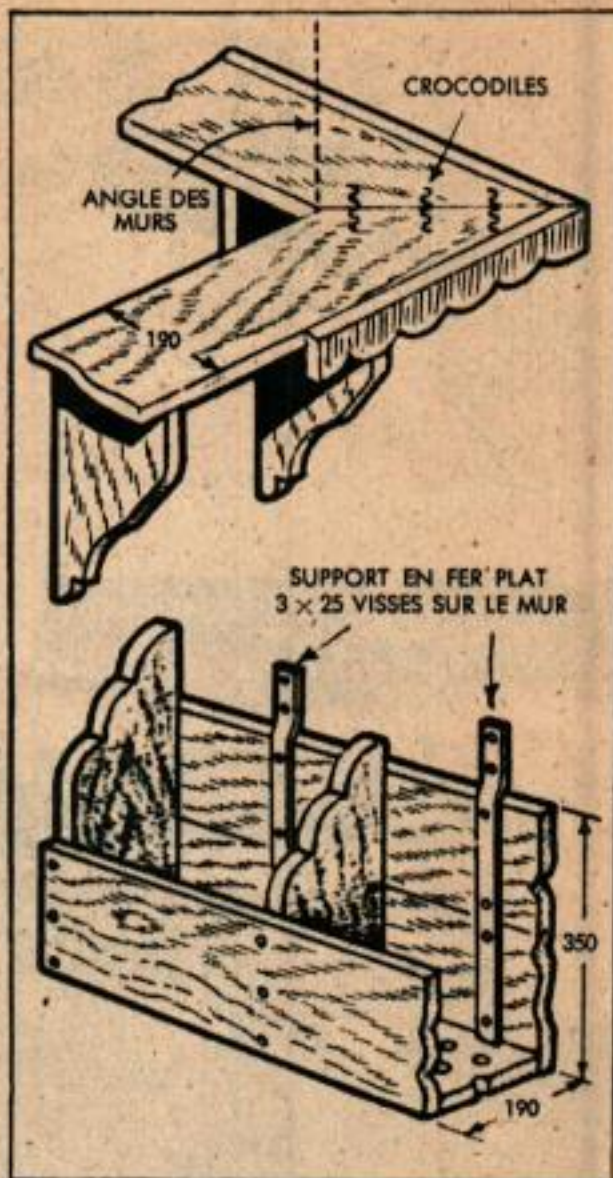


## Fleurs pour les Appuis des Fenêtres

LES caisses de fleurs posées sur le devant des fenêtres donnent aux maisons un aspect décoratif incontestable, tant pour l'extérieur que pour l'intérieur. Les plantes ornementales à fleurs et à feuilles, les arbustes miniatures, les plantes vertes et les vignes grimpantes, conviennent très bien et poussent en n'exigeant qu'un minimum de soins. Certaines variétés ont besoin du plein soleil, d'autres d'une ombre, plus ou moins complète. Ceci veut donc dire qu'il est possible d'avoir constamment des fenêtres fleuries ou garnies, quelle que soit l'orientation des murs. Les groupes de plantes choisies pour un certain endroit doivent pouvoir utiliser la même nature de terre, avoir besoin de la même température et du même ensoleillement. Il n'y a que les plantes à croissance lente et à grosses tiges et à feuilles courtes qui puissent convenir pour les fenêtres d'étages, car elles sont davantage exposées aux vents et à la pluie battante. Si l'on utilise des étagères pour les fenêtres, il faut les percer de trous dans lesquels les pots entrent à moitié de leur hauteur. Cette

disposition évite que les pots soient renversés par le vent. Si la terre est placée directement dans les caisses celles-ci doivent avoir un doublage amovible en zinc ou en aluminium. Le bois le plus durable est le cypres, puis viennent le pin et le sapin. Le choix et la préparation de la terre sont des points importants. La quantité de terre étant très limitée dans un pot ou une caisse, la plante a vite fait d'épuiser tout ce que la terre peut lui donner pour sa nourriture. Un bon mélange est constitué par de la glaise (2 volumes), des feuilles pourries ou terreau (1 volume) et du sable (1 volume). On mélange bien et on ajoute un engrais complet. Le mélange est tamisé dans une toile métallique ou un grillage de 12 mm de maille. Pour faire pousser la plupart des plantes vertes, il suffit de deux volumes de glaise et de un volume de sable sans mettre de terreau.

Lorsqu'on prépare la caisse à fleurs, on doit d'abord percer des trous de 10 à 12 mm dans le fond à 8 cm les uns des autres et sur toute l'étendue du fond. Des fragments de vaisselle cassée ou des débris de pots de fleurs sont

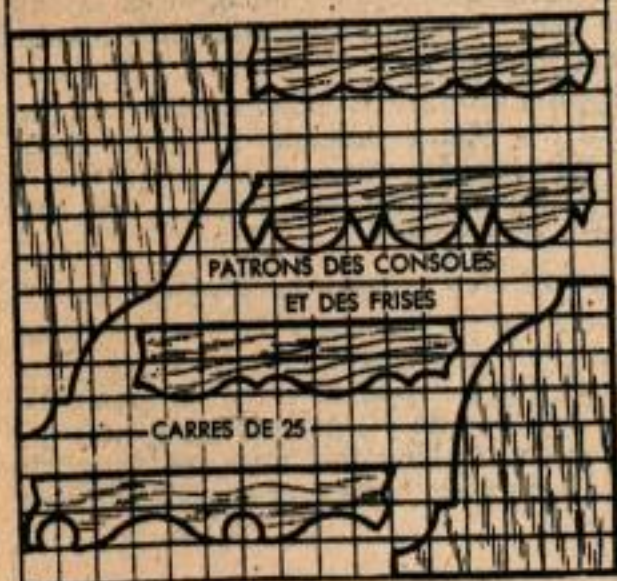
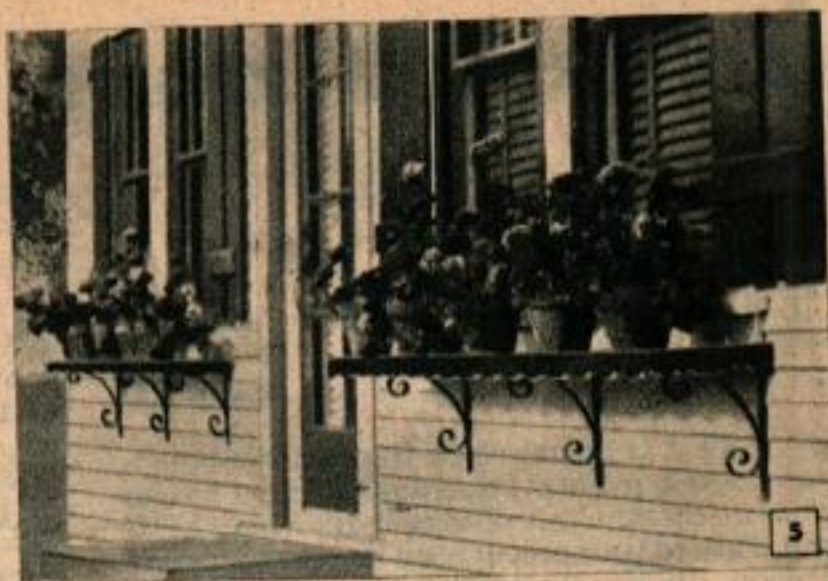
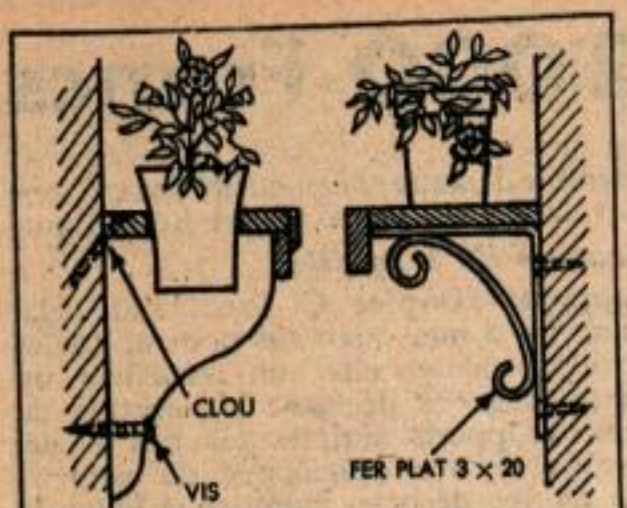


placés au-dessus des trous pour éviter la déperdition de la terre. On pose d'abord une couche de 3 cm de gravier, de mâcher ou de débris de pots de fleurs. Remplir avec le mélange préparé plus haut en s'arrêtant à 1 cm du bord de la caisse et en comprimant un peu la terre. Le mélange doit être suffisamment sec pour ne pas coller aux doigts.

Les plantes qui sont destinées à pousser en des endroits aussi confinés que des caisses à fleurs ou des pots doivent être choisies au point de vue type et mode de croissance. Les plantes à feuilles larges ne doivent pas cohabiter avec des plantes à petites feuilles, sauf si la caisse est assez longue et dans ce cas il faut mettre les plantes à feuilles larges soit aux extrémités, soit au centre de la caisse. Si la plantation se fait au hasard ou en alternant les feuilles larges et les petites feuilles, les grandes constituent des écrans qui empêchent le soleil d'atteindre les autres, ce qui limite leur croissance. En outre, des plantes grandes et vigoureuses peuvent absorber toute la nourriture au détriment des plus petites. Les experts en matière de caisses à fleurs choisissent des plantes à fleurs à croissance lente pour les parties ensoleillées de la maison, des plantes à feuillage et des vignes grimpantes pour les endroits moyennement éclairés et sombres et enfin des petites plantes toujours vertes pour durer toute l'année. Ces dernières

sont choisies parmi les variétés de faible hauteur, rampantes et à croissance lente. Certaines espèces ne mûrissent pas complètement dans les régions froides où la durée favorable à la maturation est courte, elles conviennent pour l'extérieur dans les pays chauds.

La plupart du temps, les plantes poussant sur les appuis de fenêtres doivent être saupoudrées régulièrement ou traitées avec des produits spéciaux contre les insectes et les maladies. Les solutions convenables sont appliquées avec une seringue de fleuriste, alors que les insecticides sont appliqués au moyen d'un soufflet généralement fourni avec le produit. En général, dans les régions tempérées, on ne plante à l'extérieur que des plantes annuelles. Le plus souvent, les plantes en pots sont mises à l'intérieur de l'appartement durant l'hiver. Ceci simplifie dans une certaine mesure la question de la désinfection et des soins contre les maladies des plantes. Les plantes toujours vertes supportent l'exposition au dehors durant toute l'année. Mais, pour cela, il faut les soigner convenablement durant l'été et les arroser un peu avant l'époque où la température atteint 0°. A cette époque, un arrosage bien fait est très important, car s'il est tardif et que la terre gèle, les plantes ont bien des chances de périr.



Les caisses de fleurs et les étagères représentées par les figures 1 à 5 sont prévues pour l'installation au dehors. Les modèles des figures 6, 7 et 8 font partie de la construction de la maison et, dans les climats plus chauds, on peut s'en servir pour faire pousser des plantes grasses. Les étagères sont tenues en place par des consoles découpées à la scie à ruban, la décoration se fait au moyen d'un bandeau de bois festonné du genre de celui représenté par la photo 3. Différents types de découpages décoratifs sont représentés par les croquis ci-dessus. L'étagère de la figure 5 est tenue par des consoles en fer plat dont l'effet est surtout agréable sur des murs bien blancs ou enduits de stuc. Lorsque les étagères sont tenues contre le mur, un intervalle de 5 mm doit exister entre le mur et l'étagère afin que la pluie et la poussière ne puissent s'accumuler en cet endroit. Utiliser des vis de laiton pour fixer les objets sur les murs en bois et des chevilles expansibles sur les murs en maçonnerie. Dans tous les cas, les assemblages doivent être suffisamment robustes pour supporter le poids de la caisse pleine de terre humide.

