

Le procédé de fabrication du papier à la forme qui fait l'objet de cet article a été inventé par les Chinois au 1^{er} siècle. C'est un Français, Louis Robert, qui inventa en 1799 la première machine à fabriquer le papier en continu. La plus grosse machine à papier du monde est américaine et fabrique à la minute une bande de papier de 4,50 m de largeur et de 700 mètres de longueur.



QUAND ses chemises sont usées, Harrison Elliot ne les jette pas; elles ont encore de la valeur comme matière première pour le papier qu'il fabrique. Ce bricoleur possède chez lui un atelier de fabrication de papier; il y fait différentes sortes de beau papier très prisé des collectionneurs. Bien qu'il préfère utiliser des étoffes de coton ou de fil neuves, Elliot a obtenu du papier excellent de texture

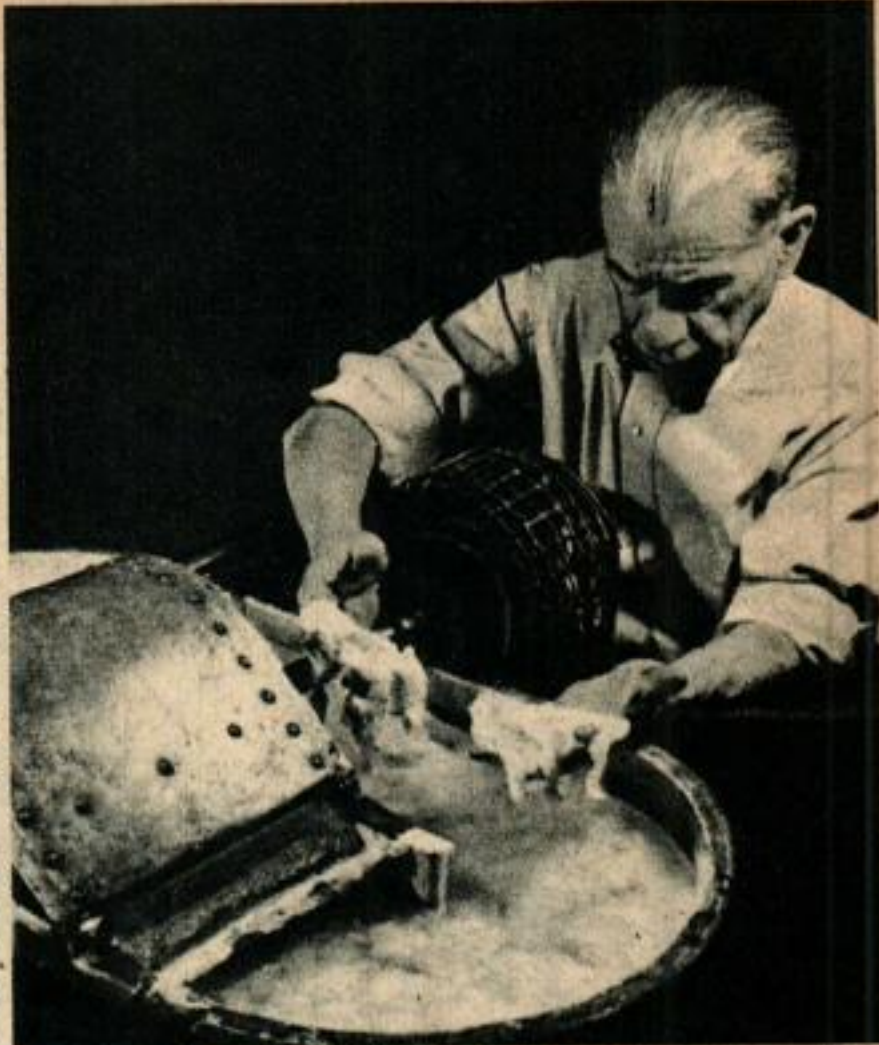
et de couleurs inhabituelles avec ses vieilles chemises. Bien qu'il soit, par sa profession, classé parmi les fabricants de papier, son dada est pour lui une sorte de travail de vacances.

Cependant comme le montrent les pages suivantes, Elliot n'aime rien mieux que de passer un après-midi dans son atelier à faire du beau papier.



Elliot commence la transformation de la vieille chemise en beau papier en coupant le tissu en tout petits morceaux. La lame bien affûtée de sa coupeuse accélère le travail. Les boutons ont été auparavant enlevés.

Le cylindre à lames de la «pile» dont le couvercle a été enlevé pour montrer les lames en acier inoxydable, tourne au-dessus d'un paquet de lames fixes et transforme les morceaux de chiffon en pâte.



Les chiffons sont placés dans cet appareil appelé «pile» où un cylindre à lames les transforme en une masse fibreuse. Il faut plusieurs heures pour que l'opération soit terminée. Elliot examine les chiffons qui commencent à être effilochés.

Bien battue, la pâte est placée dans un bac et remuée. Le moule appelé «forme» est plongé dans le bac, puis soulevé entraînant une épaisse couche de pâte qui perd son eau par le fond du moule.

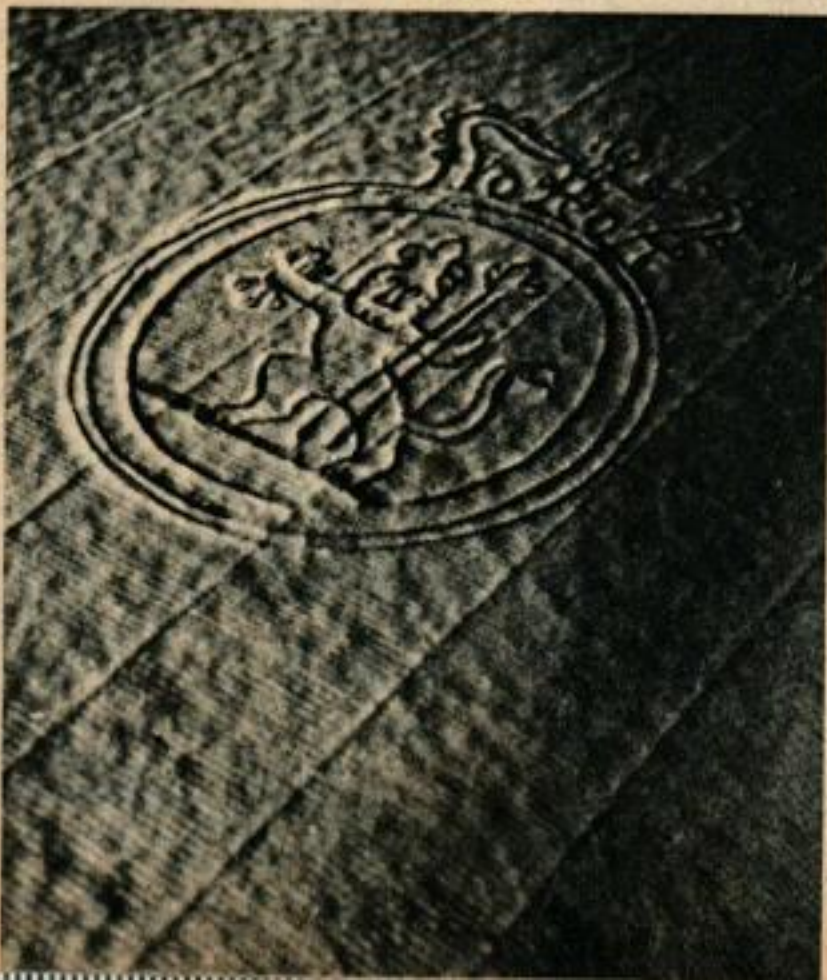




Elliot regarde le dessin du filigrane sur le fond d'un moule, le dessin est en fil fin.

Quand on enlève la pâte du moule, elle ressemble à ceci. Le dessin du filigrane apparaît clairement sur la photo.

Ce stade connu sous le nom de couchage consiste à renverser le moule sens dessus dessous pour déposer la pâte sur le feutre.





Elliot fabrique différents papiers peu courants. Pour faire cette feuille, il a enroulé des feuilles dans la pâte pendant le moulage.

Quand les feuilles de pâte ont été couchées, elles sont placées sous une presse à main pour enlever l'eau. La presse sert aussi à donner aux feuilles de papier, après mise à la dimension et séchage, un fini bien uni par serrage entre des feuilles de métal.

