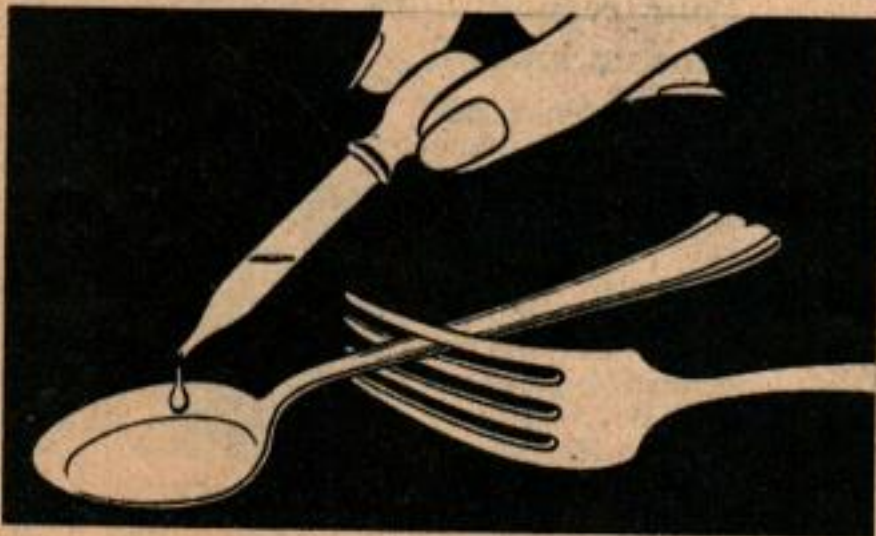




Les gaufres ne colleront plus sur le moule si les empreintes de ce dernier sont nettoyées avec du bicarbonate de soude. On met cette poudre au moyen d'une brosse raide. On évite ainsi les parties brûlées.

Pour mesurer les liquides que l'on veut mélanger dans une cuillère on utilise un compte-gouttes. On aura les deux mains libres si on prend la précaution de placer la queue de la cuillère entre les dents d'une fourchette.

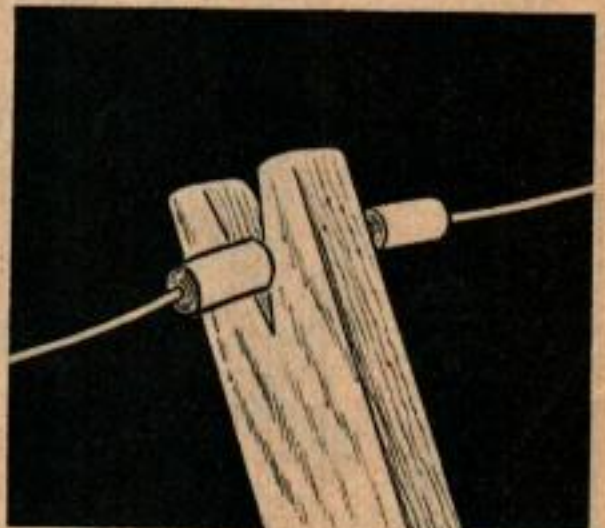


Pour coudre les boutons sur les vêtements des enfants et sur les vêtements de travail, employer du fil dentaire au lieu du fil ordinaire. Il est considérablement plus résistant, et supporte bien mieux les services les plus durs.

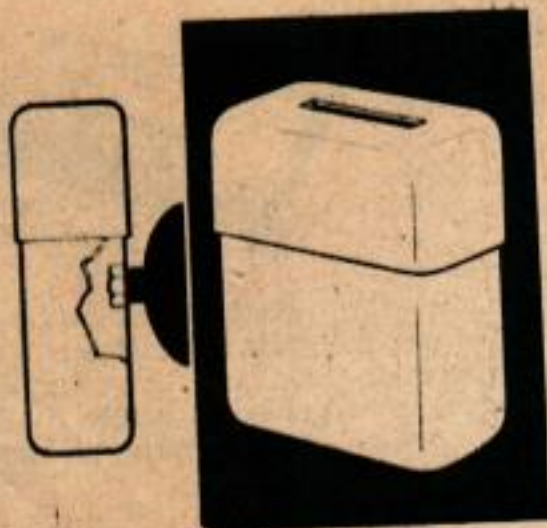


La teinture des étoffes se fait plus facilement en employant un vieux fer à friser pour remuer et examiner la pièce d'étoffe au cours de la teinture, le serrage énergique empêche l'étoffe de tomber et d'éclabousser.

Les supports de fil à sécher le linge ne risqueront plus de glisser si on enroule autour du fil des petits rouleaux de ruban collant de chaque côté du support.



# des PROBLÈMES MÉNAGERS.

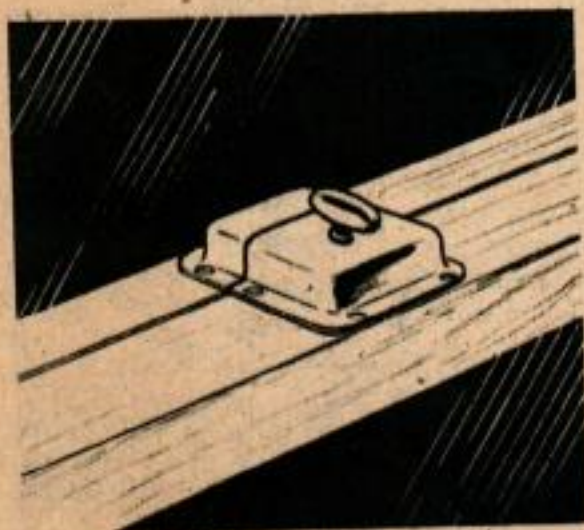


Pour mettre les vieilles lames de rasoir au rebut, utilisez un étui à cigarettes en métal ou en matière plastique dont le couvercle est muni d'une fente et qui est fixé sur le mur par une ventouse en caoutchouc.



Les éclats de verre sur les tables et les parquets sont ramassés en un clin d'œil au moyen d'un tampon de coton hydrophile mouillé. On obtient un résultat parfait et on ne risque pas de se couper.

Les fenêtres à guillotine se verrouillent automatiquement lorsqu'on les ferme, si on remplace les targettes habituelles par des verrous.



Un porte-pantalon est constitué à l'intérieur d'une porte d'armoire par un ressort du type utilisé comme tringle à rideau. Une extrémité est tenue par un piton à crochet et l'autre est munie d'un anneau pour les clés qui passe sur une vis.



Une étagère de verre placée sur la partie inférieure d'une fenêtre protège le vernis ou la peinture des dommages causés par l'humidité des pots de fleur. On peut employer un morceau de vitre ordinaire que l'on coupe à la demande et dont on adoucit les bords avec une pierre à affûter.

