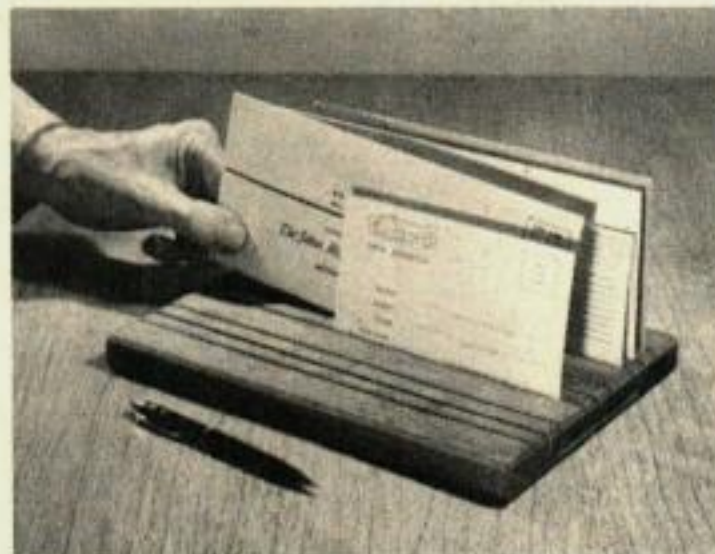




IDÉES PRATIQUES...

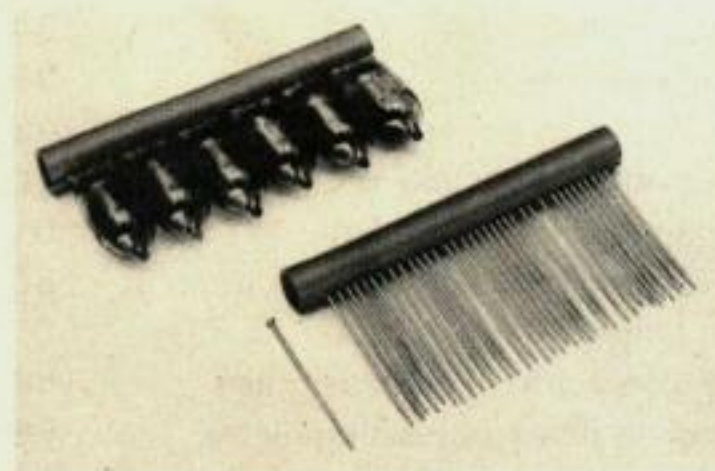
Comment déboucher un tube.

Quand on a déjà utilisé un tube pour calfater, la pâte durcit et ne peut plus sortir; le meilleur moyen est d'enfoncer dans l'embout une pointe à tête plate, car elle est assez longue pour dégager tout le passage et sa tête donne une bonne prise. Ainsi vous n'aurez plus de difficultés.



Pour vos lettres.

Quelques traits de scie de 12 mm de profondeur, espacés de 3 cm, dans un bloc de bois précieux, et vous avez un excellent support de lettres; en arrondissant les coins et en passant deux couches de vernis on obtient même un joli accessoire de bureau. Le bloc aura environ 2 x 15 x 25 cm; les traits peuvent être plus ou moins larges.



Utilisation d'un support d'ampoules.

Un support d'ampoules de flash peut servir à tenir des aiguilles, de petites vis, des goupilles, etc. Ce support fendu est l'idéal pour les pointes utilisées dans les modèles réduits, si difficiles à saisir; il suffit de les retirer une à une à l'extrémité du tube quand on en a besoin.



Blocage d'écrous.

Les vis à blocage automatique possèdent une fente où s'engage une pièce de nylon; l'élasticité du nylon lui fait exercer une pression constante sur l'écrou, ce qui l'empêche de se desserrer. Pratiquement on peut obtenir le même résultat avec n'importe quel boulon, en passant d'abord dans le trou un ou deux morceaux de fil de pêche en nylon.

Une roue dentée pour les chevilles.

Si vous avez besoin de diminuer le diamètre d'une cheville de bois, ou de la rendre légèrement conique, comme les manches des petits outils, essayez une roue dentée en acier. Il suffit de la fixer dans l'eau, et de passer la cheville entre deux dents, les angles serviront de couteaux; si elles sont émoussées, on les affute en limant le côté plat de la roue.



IDÉES PRATIQUES...

RECUPEREZ LA PLACE PERDUE

Presque tous les établis sont en surplomb à chaque bout sur leurs pieds. Plutôt que de laisser perdre cette place, on peut poser dessous des étagères à parois verticales pour protéger de la sciure les outils rangés là. On peut mettre des étagères du haut en bas, ou bien seulement pour ranger les outils à moteur portatifs.



UN BEC FLEXIBLE PORTE-LOUPE

On peut faire un bras réglable pour une loupe avec un bec de burette flexible. Pour le réaliser, on peut ou bien remplir la burette de sable, ou bien monter le bec sur un disque métallique. Après avoir coupé le verseur, fileter un bout pour adapter le boulon prisonnier de la loupe, puis fileter l'autre bout pour ajuster un boulon 20 de 6 mm qui permette le montage sur le disque.

SOINS POUR MANCHE DE MARTEAU MALADE

Lorsqu'un marteau branle dans son manche, un rapide trempage dans l'eau le dilatera assez pour vous permettre de terminer facilement le travail. Mais pour bloquer définitivement le manche, essayez d'immerger toute une nuit la tête du marteau et une partie du manche dans de la glycérine. Veillez à protéger les yeux et la peau et mettez hors de portée des enfants.



DU CHATTERTON ELIMINE LES VIBRATIONS DU PORTE-BAGAGES

Voici un truc pour supprimer les vibrations désagréables du porte-bagages posé sur le toit de la voiture. Une fois le porte-bagages en place, localisez les points qui vibrent le plus en tapant sur chaque barre avec un tourne-vis. Enveloppez chaque endroit suspect avec du chatterton. En général, deux ou trois morceaux de chatterton viendront à bout des vibrations les plus bruyantes.



UNE ENTRETOISE POUR PROTEGER LE TUBE

S'il vous est déjà arrivé d'avoir à couper un morceau de tube en métal mou, vous savez, pour votre plus grand malheur, que vous allez écraser le métal. La prochaine fois que ce problème se présentera, essayez de mandriner une extrémité du tube dans une entretoise de foret. L'entretoise peut alors être maintenue dans un étau et vos deux mains sont libres pour exécuter un travail propre et sans dommage.