

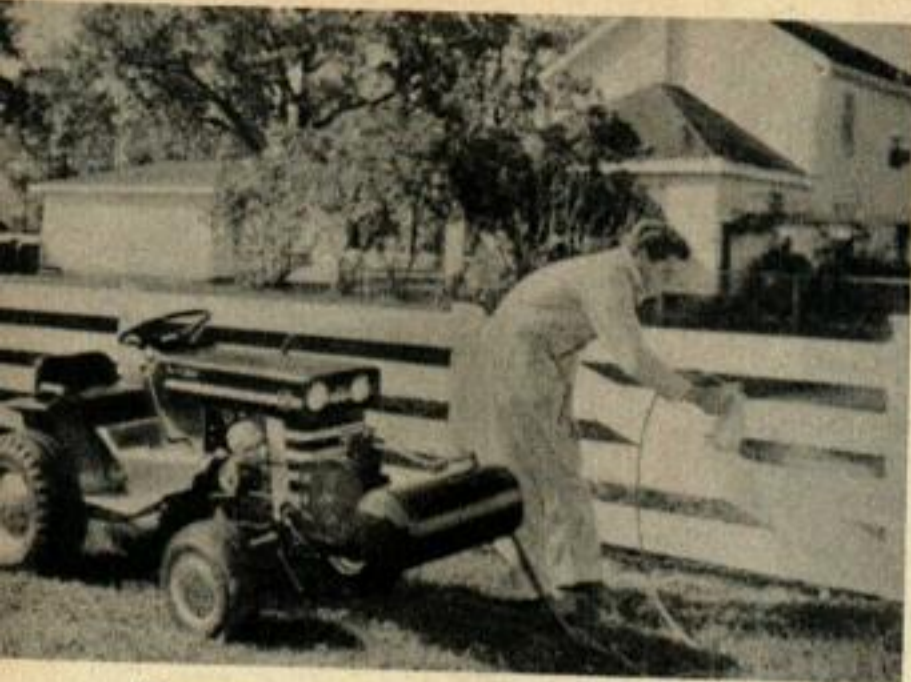
FAITES-LE AVEC UN MOTEUR

LES menus travaux qu'un petit moteur à essence peut accomplir se multiplient à mesure qu'apparaissent sur le marché de nouveaux accessoires adaptables aux mini-tracteurs et aux tondeuses à gazon à conducteur. Beaucoup trop d'utilisateurs considèrent que l'aide ainsi offerte ne s'applique qu'aux tondeuses. Si c'est votre cas, vous n'en avez certainement pas pour votre argent.

Cet homme possède une longue allée de graviers. Jadis, il passait des heures, avec une pelle et un rateau pour la

débarrasser des racines et des mauvaises herbes, tandis que son tracteur demeurait inutilisé. A présent il effectue ce travail en un rien de temps à l'aide d'un rateau à bac. Ce qui était une corvée devient un jeu.

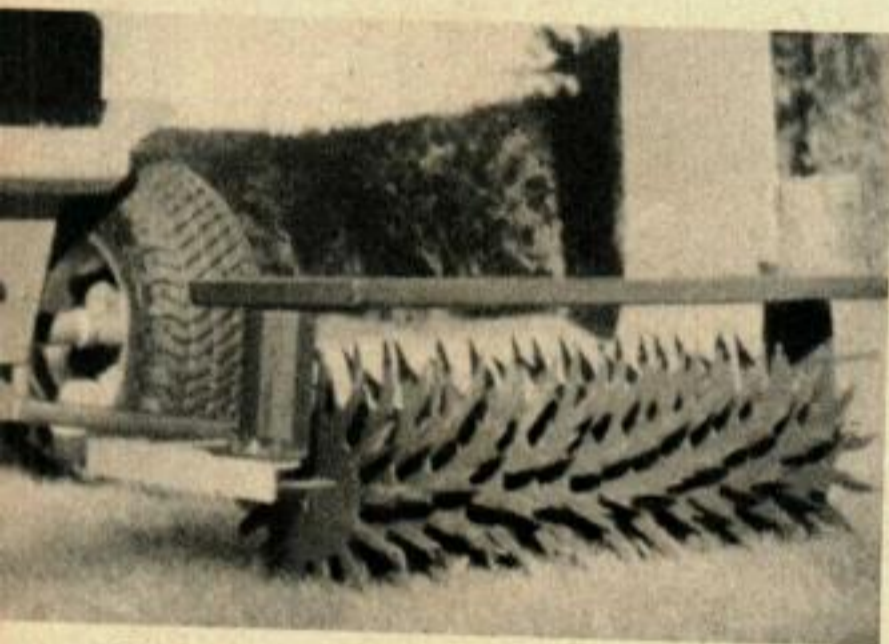
D'autres tâches que l'on peut accomplir avec un petit moteur sont peut-être moins délassantes, mais en tout cas, les travaux sont moins pénibles. Vous trouverez dans les pages suivantes toute une gamme d'appareils qui vous surprendront peut-être.



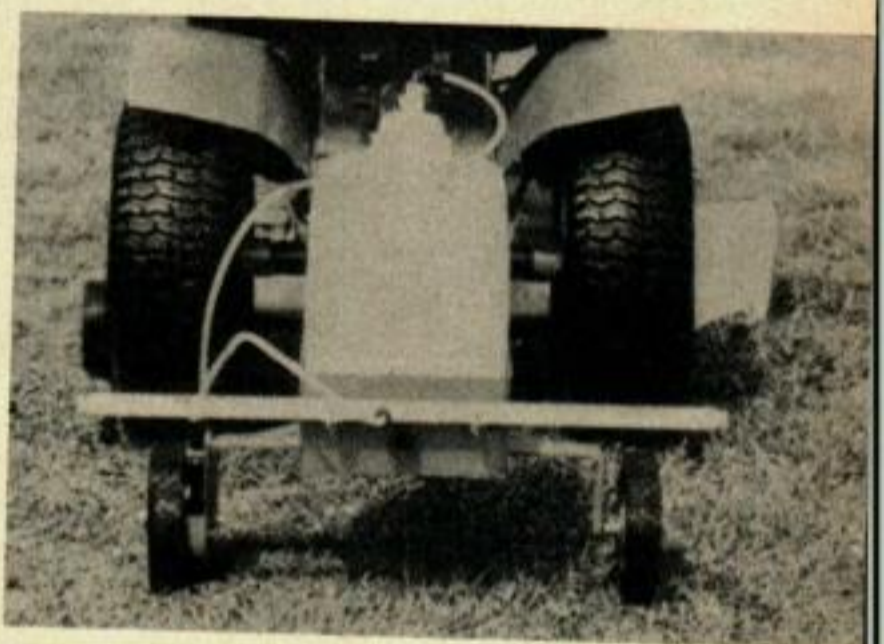
Ce compresseur monté sur un tracteur Massey Ferguson vous permet de peindre au pistolet en plein champ ou de regonfler un pneu. Environ 165 S.



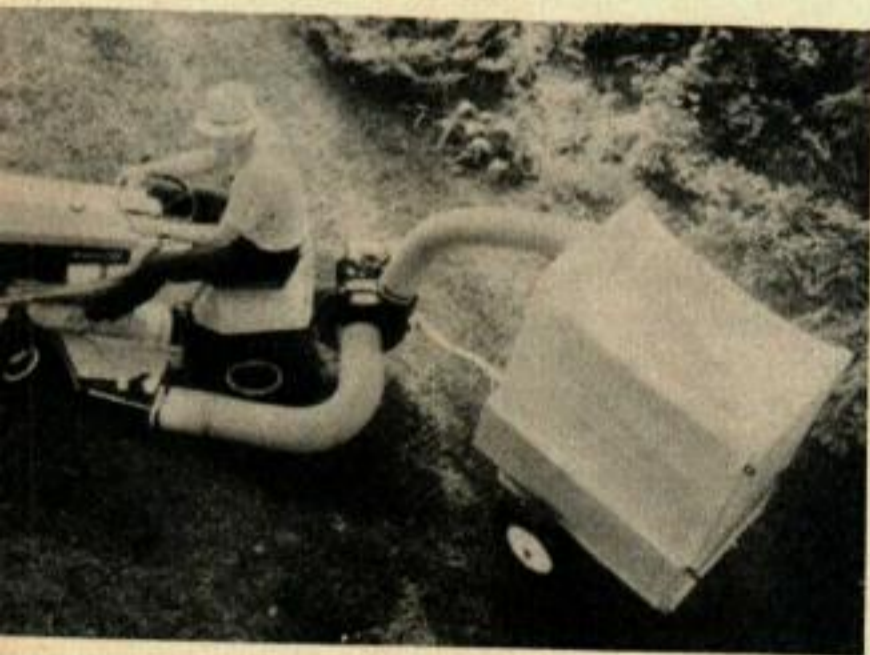
Cette semeuse pour pelouse, 75 cm de largeur, et une capacité de 38 kg. Le levier placé sous le siège du tracteur interrompt ou réamorçe les semailles.



Cette machine à aérer, Massey Ferguson, possède des dents orientables, de manière à l'adapter au terrain traité. 80 S.



Cette arroseuse de gazon couvre 1,05 m de terrain ; elle permet d'arroser, avec 15 litres, environ 200 m². 60 S.



Cet aspirateur mobile expédie ce qu'il ramasse dans une remorque de grande capacité. 250 S environ.



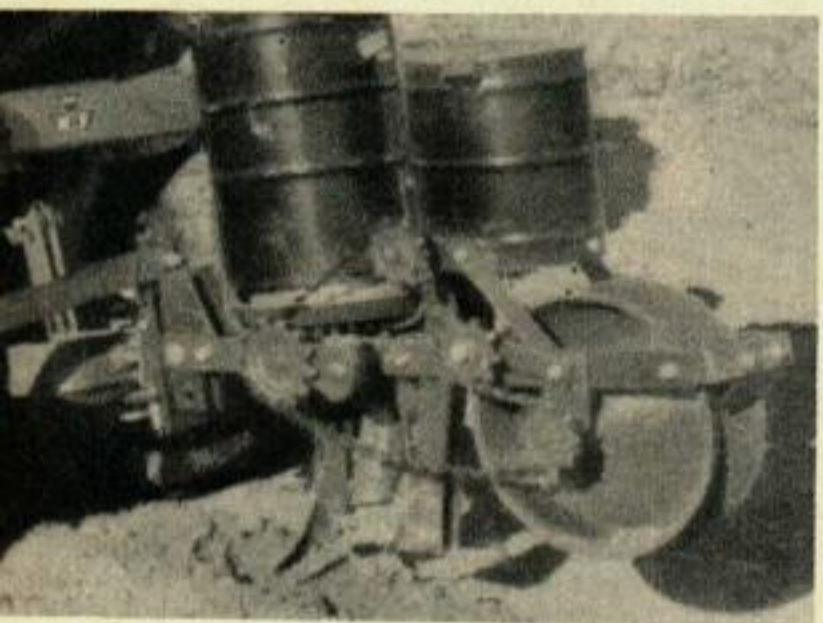
Ce pulvérisateur muni d'un réservoir de 18 litres peut être manœuvré depuis le siège du conducteur : 440 S.



Cet aspirateur, pour extérieurs, sert à ramasser les feuilles mortes, les débris de toutes sortes et son tuyau permet même de nettoyer les recoins de fenêtres. 190 S. Le tuyau 29 S.



Cinq tondeuses groupées de cette manière font gagner du temps et agissent sur une largeur de 2,32 m. Cet ensemble coûte 579 S mais le groupe de droite ne vaut 312 S.



Cet appareil à répandre des fertilisants est adaptable à des tracteurs de 10 à 12 ch et peut convenir à de petites exploitations. 95 S.



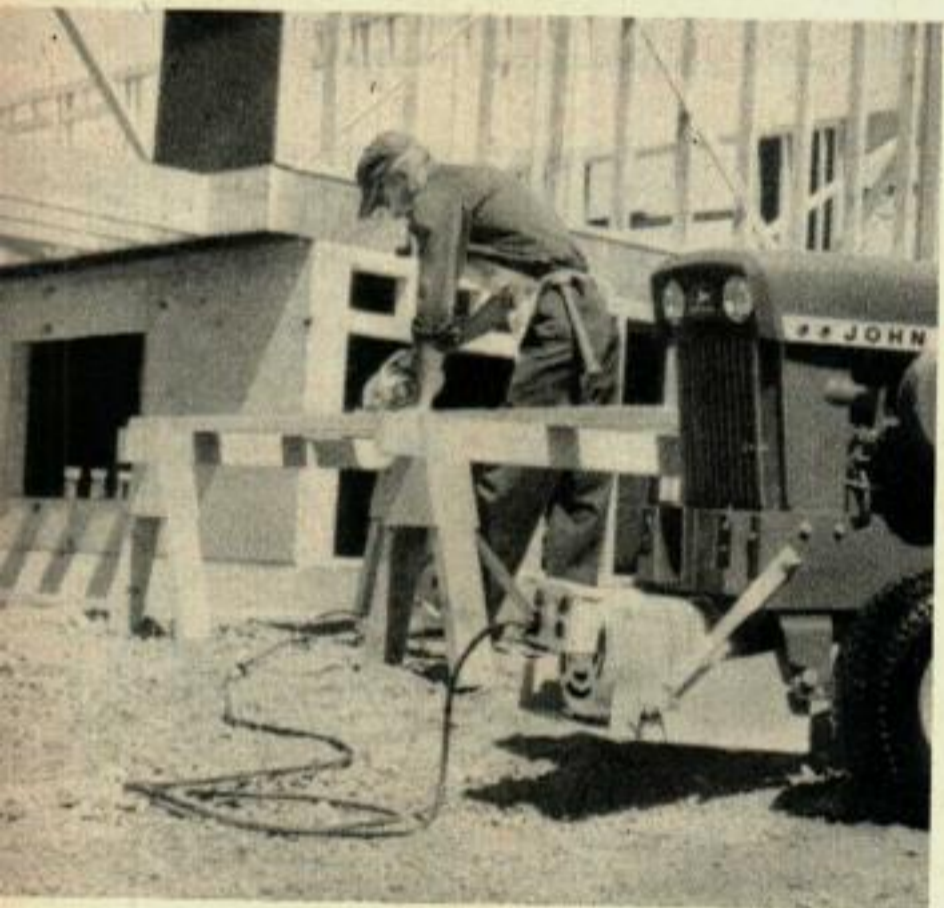
Ce ramasseur d'herbe, monté sur un Ariens Emperor, débarasse la pelouse de l'herbe coupée et des feuilles mortes. 45 S.



Cet appareil évite d'arracher les mauvaises herbes à la main; il est ajustable et travaille sur une largeur de 15 cm à 1,05 m. 50



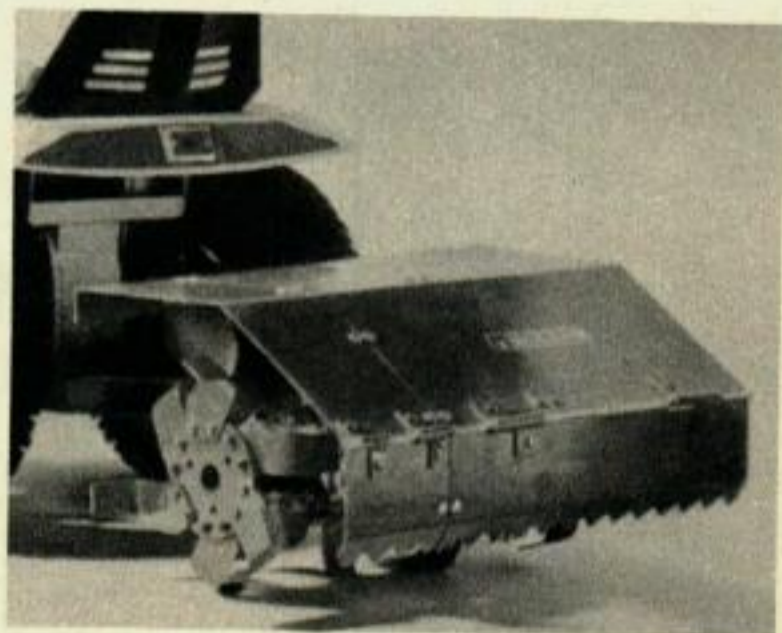
Ce rouleau d'un diamètre de 70 cm, pesant 187 kg, une fois rempli d'eau suit docilement le tracteur. 57 S.



Cette bineuse à lames multiples est produite en trois largeurs : 62 cm, 75 cm, 82 cm. Elle coûte environ 275 \$.



Un broyeur tous usages peut être amené à pied d'œuvre, et animé par le moteur conçu pour les modèles Sears « Suburban », « SS-12 » et « Hydro-Trac ». La benne de chargement montée à l'avant (cliché du haut à gauche) soulève 225 kg à une hauteur de 1,62 m. Elle est idéale pour les petits travaux. Elle est commandée hydrauliquement sur le « Power King ». Cet alternateur monté sur tracteur fournit 115 volts là où on en a besoin. Il permet de faire marcher des outils, des pompes, etc. Son prix oscille entre 185 et 245 dollars selon le nombre de watts désiré.



Ce soc rotatif monté sur un Gravel 430 trace les sillons et facilite les semailles. Il coûte 128 \$ sans son adaptateur.