

COMMENT VOUS DÉFENDRE CONTRE LES CONDUCTEURS DANGEREUX

LE CHOC FAIT TOURNER CETTE VOITURE DANS LA VOIE OPPOSEE

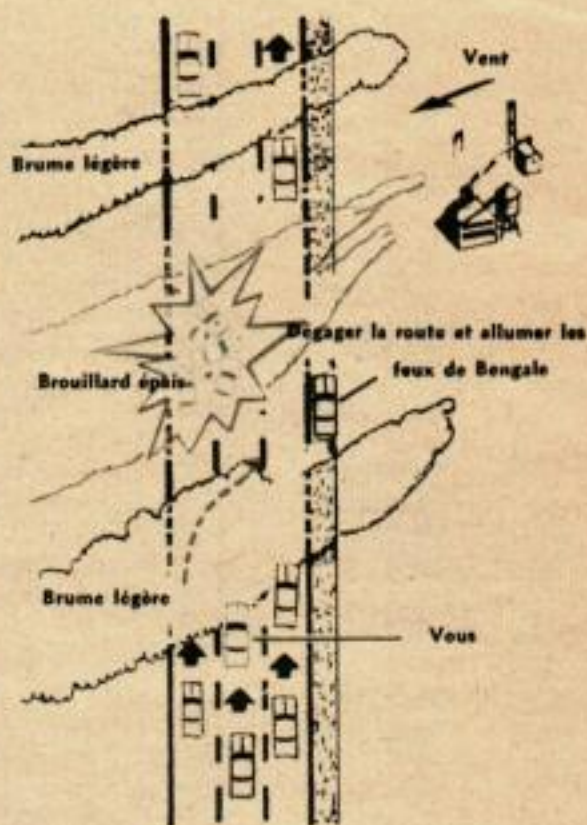
Aux vitesses où l'on roule aujourd'hui sur les autoroutes, les plus petites maladresses peuvent causer des accidents très graves. Les situations les plus dangereuses se présentent souvent d'une façon inopinée. Elles sont habituellement une combinaison d'imprudence et d'une situation imprévue. Le seul moyen de vous en préserver, c'est de prévoir ce qui peut arriver et les causes. Dans les pages qui suivent, vous trouverez des suggestions pour éviter les situations qui semblent inoffensives et qui se transforment subitement en catastrophes.

CETTE VOITURE QUI ARRIVE VA ÊTRE TAMPONNÉE

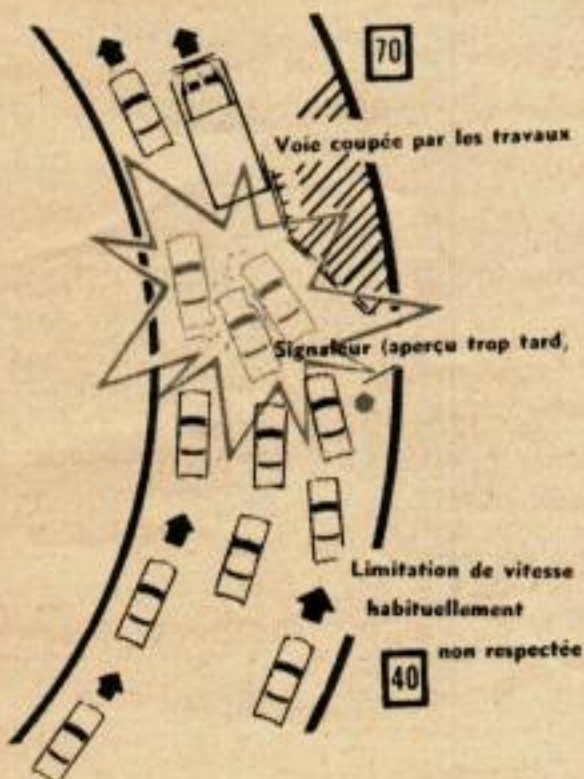


GARE A L'EMBARDEE CAUSEE PAR UNE COLLISION. Beaucoup de conducteurs innocents sont devenus des victimes parce qu'ils n'ont pas su prévoir les effets secondaires d'une collision. Par exemple, l'embarquée. Vous roulez vers le nord sur une route à deux voies à 2 heures du matin. Vous êtes en train d'être rattrapé par la voiture B, conduite par un noctambule motorisé du genre imprudent. Il roule à 150 km à l'heure. Il vous dépasse comme un balide, n'a pas le temps de se rabattre sur la droite et accroche au passage la voiture C qui roule en sens inverse une centaine de mètres devant vous. Vous êtes horrifié, mais vous ne vous sentez pas en danger. La collision semble se produire assez loin devant vous. Soudain, vous voyez la voiture C se diriger tout droit sur vous. Que faire : le seul moyen de se tirer d'une telle situation est de prévoir ce qui va se produire et de réagir rapidement. Lorsqu'une voiture est accrochée au passage, le choc la fait tourner sur le côté où elle est accrochée, la fait donc rouler vers la gauche généralement. Si vous êtes alerte, vous pouvez l'éviter — en freinant, en tournant ou peut-être en accélérant. Un moyen pour éviter d'être dépassé par un imprudent, c'est d'accélérer et de le garder derrière vous jusqu'au moment où le dépassement n'est plus dangereux.

DRAME DANS LE BANC DE BROUILLARD. Vous roulez à bonne allure dans une brume légère avec une visibilité assez bonne et pas de difficultés particulières. D'autres conducteurs ont légèrement réduit leur vitesse, mais pas beaucoup. Soudain, la voiture qui est devant disparaît dans un banc de brouillard épais. Vous voyez à peine ses feux rouges. Vous savez que d'autres voitures arrivent derrière à bonne allure sans se rendre compte du danger. Que faire : sur les autoroutes, l'apparition soudaine de bancs de brouillard épais pose de sérieux problèmes. On sait par exemple que la fumée des usines peut transformer soudain une brume légère en brouillard épais. Le banc de brouillard peut ne s'étendre que sur quelques centaines de mètres, mais c'est plus qu'il n'en faut pour causer une catastrophe. Beaucoup de conducteurs se figurent qu'il n'y a pas de danger si on suit les feux rouges dans le brouillard ; mais à grande vitesse, c'est dangereux. Si vous gardez votre allure, vous pouvez buter contre quelque chose, un carambolage de voitures qui s'est déjà produit où une voiture dont le conducteur perdant la tête freine brusquement. Si vous ralentissez, vous risquez d'être embouti par derrière. Il n'y a qu'une seule chose qui peut vous tirer d'affaire, c'est sortir de la route. Vous n'avez que quelques secondes pour agir, il ne faut donc pas perdre de temps. Passez à la voie la plus à droite aussi vite que possible et cherchez une sortie. S'il n'y a pas de sortie à côté, il faut monter sur l'accotement à droite, non sur la bande de séparation du milieu. Allumez vos clignotants et sortez de la voiture. Allumez un feu de bengale à 3 m en arrière, un autre à 100 m et un autre à 200 m environ. Ecoutez. Si vous entendez comme des coups de feu dans le lointain, ce sont les collisions qui commencent. Eloignez-vous le plus possible, montez sur un talus s'il y en a un. Le brouillard le plus épais s'éclaircit de temps en temps. Attendez une amélioration de la visibilité et roulez avec prudence jusqu'à la prochaine sortie. Il vaut mieux chercher une autre route où la circulation est moins rapide.



ATTENTION AUX VIRAGES COUPES. Vous roulez vite sur une route à grande circulation et vous êtes déjà engagé dans un virage à gauche légèrement incliné lorsque vous voyez avec horreur un énorme camion à remorque qui roule devant vous à droite couper le virage en s'engageant sur votre voie. Vous essayez de freiner et de déboîter, mais d'autres voitures arrivent rapidement derrière vous et d'autres roulent sur la voie qui est à votre gauche. Vous êtes coincé. Que faire : si vous faites vite, vous pouvez peut-être dépasser le camion, mais il faut bien calculer votre coup. Vous pouvez essayer d'attirer l'attention du conducteur avec votre avertisseur sonore et en faisant clignoter vos phares, mais cela ne réussit pas toujours. Il vaut mieux ne pas se mettre dans une telle situation. Il faut se rendre compte que le moindre virage force un gros camion à ralentir. Pour maintenir la vitesse, certains conducteurs coupent le virage pour descendre la pente de la chaussée. Il faut éviter de rouler à côté d'un camion, du côté bas du virage.



LE PASSAGE RETRECI PAR LES TRAVAUX. Vous faites du 100 à 110 km à l'heure, légalement. Vous voyez quelques panneaux signalant des travaux, mais personne n'y fait attention. Vous voudriez bien ralentir, mais vous avez toute une meute de voitures qui roulent vite derrière vous. Vous êtes pris dans le courant et vous devez continuer. Les conducteurs voient trop tard le signaleur et le passage rétréci. Les feux stop se mettent à clignoter, tandis que les voitures qui se suivent à grande vitesse sur trois voies essaient de se regrouper sur deux voies. Il en résulte fatalement un carambolage. Que faire au premier signe qu'il y a des travaux devant, cherchez un dégagement sur la droite et roulez à vitesse modérée sur la voie la plus à droite en laissant toute la meute vous dépasser. Vous réglez ensuite votre vitesse pour arriver au bon moment au passage rétréci, entre deux meutes.



LE CAMION DE DECHARGE DANGEREUX. Ce qu'on voit trop souvent sur les routes aujourd'hui, c'est le camion de décharge trop chargé qui roule trop vite en projetant sur la route des débris, des clous, des tessons de bouteille, etc. Ces débris peuvent causer une crevaison, casser un parebrise ou, s'ils sont de bonne taille, causer des dégâts très sérieux aux voitures. Un danger de plus en plus fréquent, ce sont les pierres qui se coincent entre les pneus des camions à double roues. A grande vitesse, ces pierres sont projetées avec une telle force qu'elles peuvent tuer une personne dans la voiture qui suit. Que faire : il ne faut jamais rouler trop près derrière un camion de décharge. Dès que vous en voyez un devant, sur votre voie, cherchez une ouverture sur la voie voisine et changez de voie. Sur une route à trois voies, essayez de dépasser en laissant toute une voie entre vous et le camion. Si le dépassement est impossible, ralentissez prudemment et roulez loin derrière en attendant une ouverture à gauche.