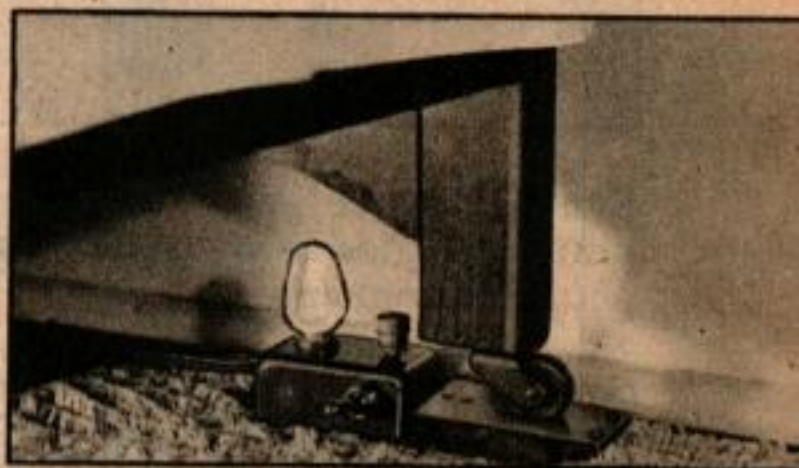


1. Le brûlage des duvets de volailles est seulement un exemple de ce que l'on peut faire avec l'enroulement électrique chauffant ci-dessus. Il convient aussi pour enlever la glace des frigidaires, enlever de la vieille peinture ou dégeler des tuyaux d'eau.

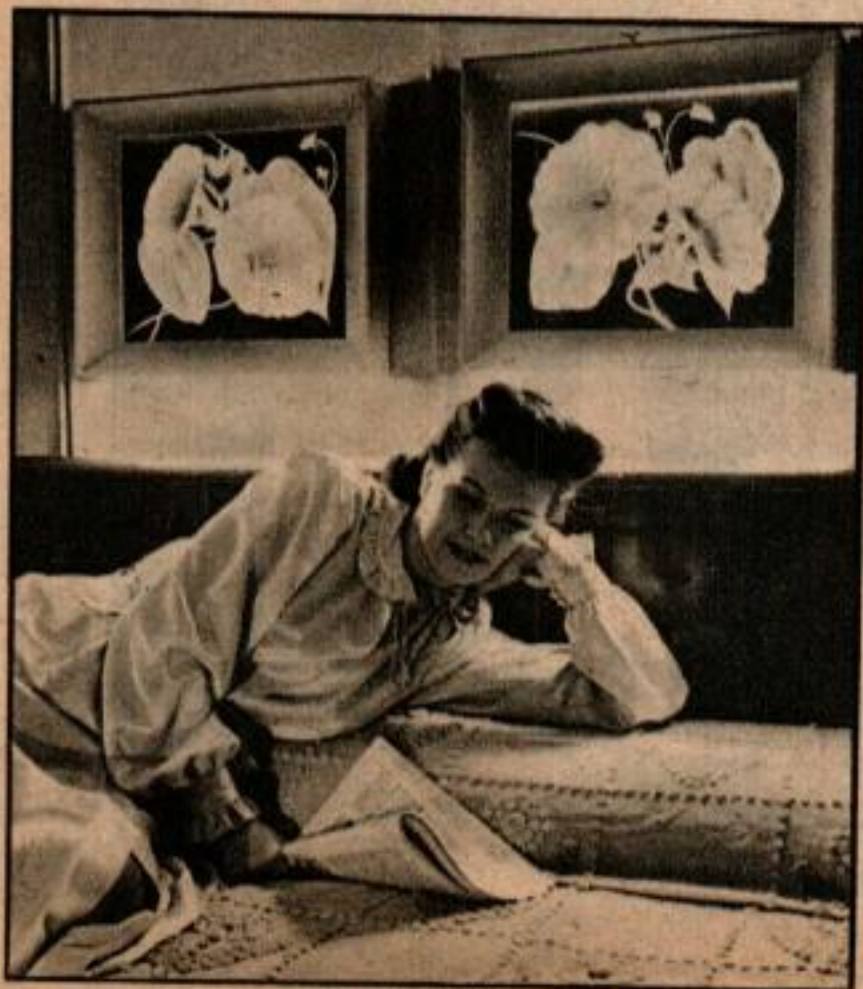
2. Eclairage nocturne automatique pour chambre à coucher (en dessous) évitant de se cogner les orteils lorsqu'on se lève dans l'obscurité. Il s'allume lorsque la personne sort du lit et s'éteint lorsque le poids de la personne qui se recouche fait fléchir le ressort. Cet appareil s'applique à tous les pieds de lits.



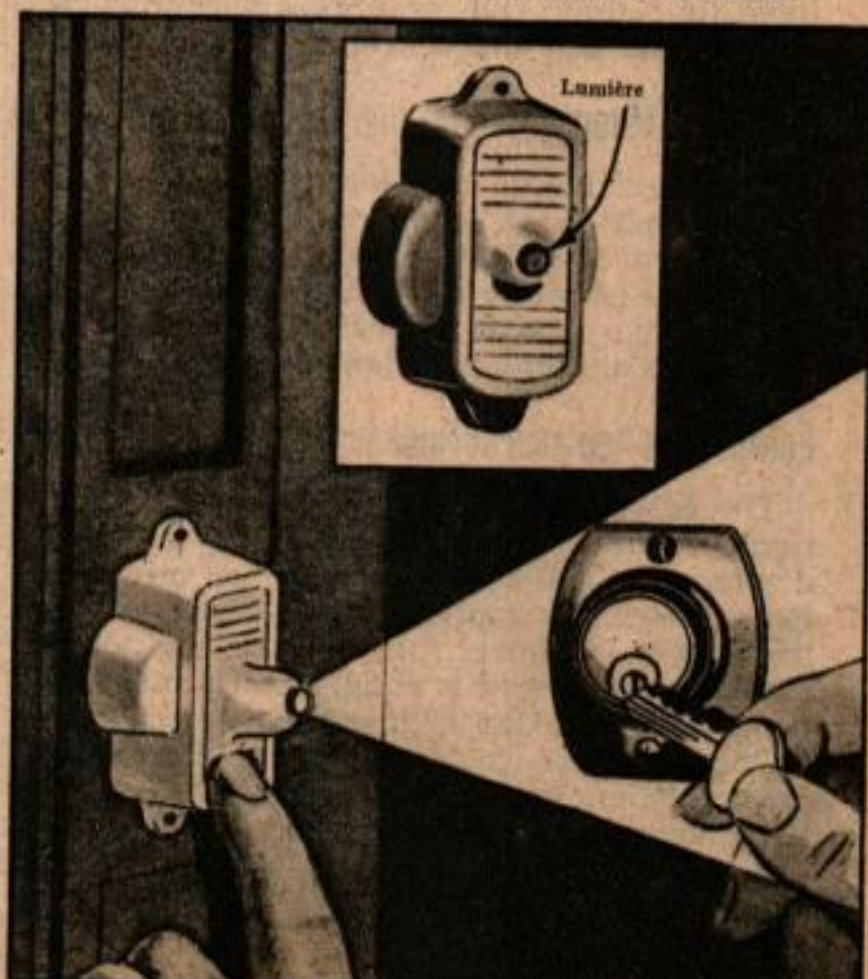
NOUVEAUTÉS pour votre intérieur

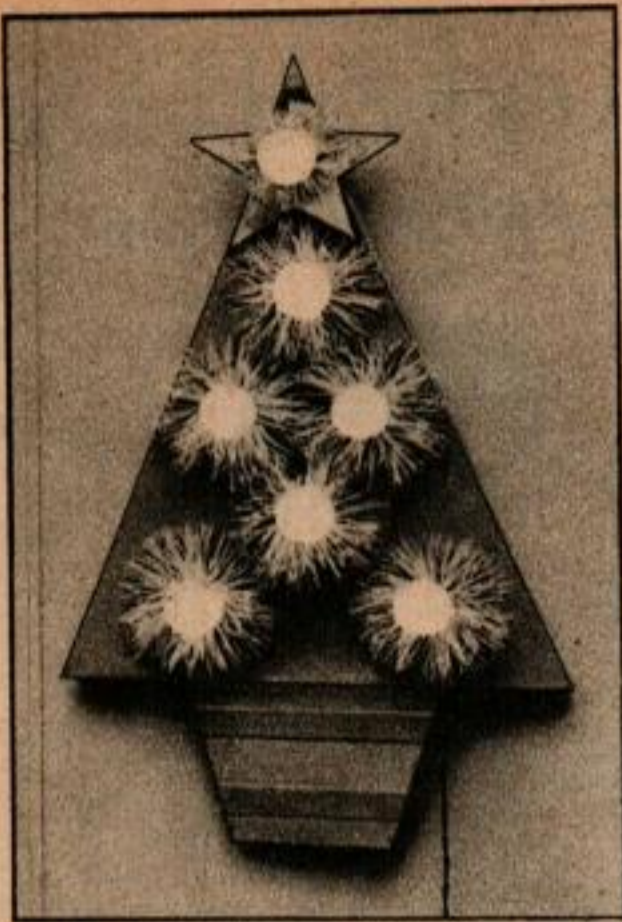
4 pages d'idées nouvelles
à l'intention des personnes modernes

3. Tableaux lumineux accrochés sur le mur (ci-dessous), ils donnent une lumière agréable pour lire dans le lit. Ils sont faits de panneaux de verre décoré, encadrés dans des boîtes émaillées opaques. Des tubes lumineux sont placés au-dessus et au-dessous du cadre et répandent dans la pièce une lumière douce.



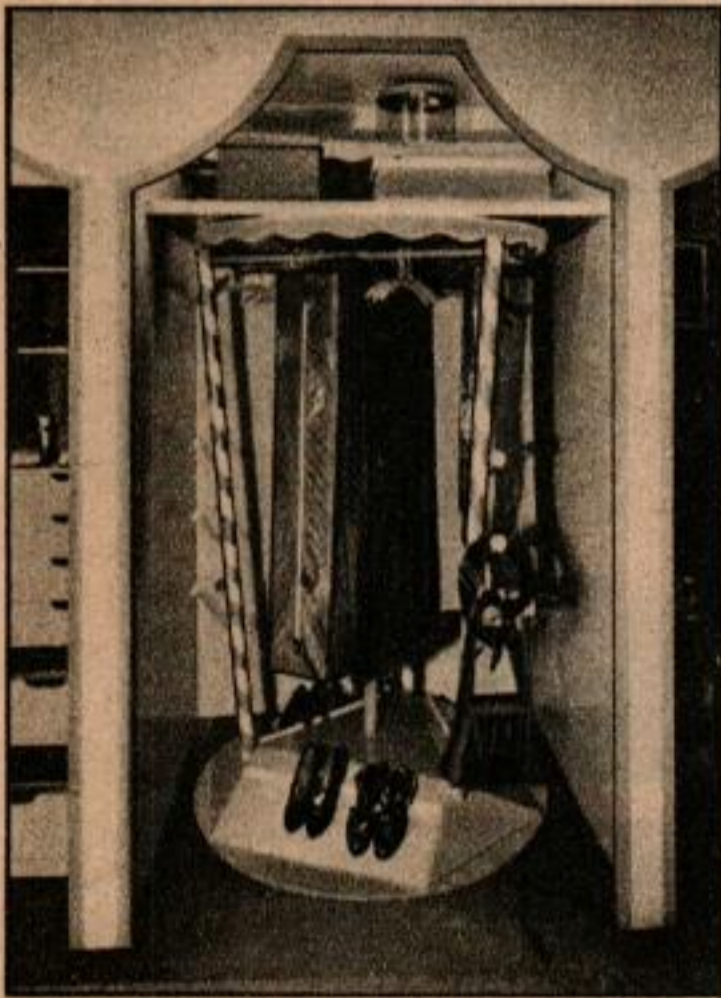
4. Le double ennui de chercher la bonne clé et ensuite le trou de la serrure est éliminé par le petit appareil représenté ci-dessous. Il ne nécessite aucune connexion électrique car le boîtier contient une pile au mercure à longue durée. Cet appareil est commode au voisinage des fusibles des installations électriques ou dans les armoires ou buffets.





1. Cet ornement de porte pour les fêtes de Noël est fait avec des ampoules fluorescentes donnant de la lumière froide et du papier crêpe frisé. L'arbre de Noël, le pot et l'étoile sont en papier épais avec des trous pour les lampes.

2. Garde-robe tournante (ci-dessous) possédant 3 supports horizontaux disposés en triangle autour d'un poteau central qui tourne sur une butée à billes, ce qui rend facile la recherche des effets. L'embase sert pour poser les chaussures.



3. Ce plateau pour servir est facilement transformé en table en appuyant sur 2 leviers qui libèrent les pieds pliants. Les leviers sont montés sur le dessus de la table et sont actionnés par les pouces de la personne qui tient la table. Construction en aluminium et matière plastique, poids 2.700 g.

4. Un revêtement protecteur pour papiers de tenture est livré par le commerce en rectangles de 0,75 - 1,00 m que l'on réunit par du ruban cellulosique transparent collant. Il est très utile dans les cuisines et les salles de bain, on peut l'employer également comme substitut du verre pour les dessus de tables, de bureaux, les cadres pour tableaux.



NOUVEAUTÉS

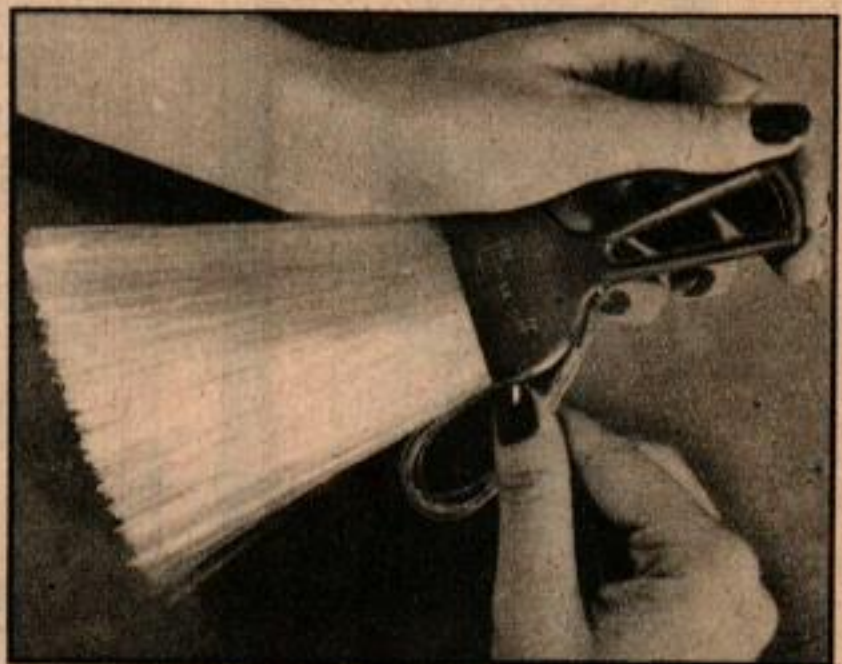
pour votre intérieur



2. Ci-dessus, élément chauffant amovible placé dans la partie supérieure d'un fourneau électrique ménager. Des éléments interchangeables peuvent être utilisés pour l'ébullition ou la grillade. Le four est suffisant pour une dinde de 10 kgs et le fourneau est utilisable dans un appartement même petit ou dans une remorque ou une roulotte.



1. Ce plat creux en aluminium s'adapte à une poêle à frire ou à un moule à tarte, il sert également de plat pour la présentation à table



3. L'attraction électrostatique est employée dans les brosses et les broches entièrement faits en matière plastique pour faciliter l'enlèvement de la poussière des plus petites fissures. Cette attraction se produit lors du frottement des soies en matière plastique sur les étoffes.

4. A gauche, cette cloche donne exactement la croûte dorée qui convient aux poulets, aux poissons et autres plats. L'humidité peut s'échapper par les trous et aucune projection de graisse ou d'huile chaude ne peut se produire. Le couvercle sert également de passoire.



1. Pour épousseter les jalousies avec un aspirateur, les deux tubes d'aspiration sont garnis de laine d'agneau qui recouvre la matière plastique des tubes. La poussière ramassée par la laine, est aspirée par les fentes qui se font face sur les deux tubes. Ce petit appareil est facile à tenir.

2. A droite, un nouveau support de rideaux muni de 5 bouts de tube permettant d'attacher les rideaux pour leur donner ces plis bien verticaux et bien réguliers que l'on voit dans les magasins. Le rideau est épinglé autour des tubes et ceux-ci se déplacent dans des rainures de façon à pouvoir faire glisser le rideau.

3. Laveur-tourbillon pour bonneterie, gants, dentelles et autres objets délicats, fonctionnant comme un shaker. Pour laver de la bonneterie fine, mettre dans le shaker une cuillerée à café de savon en paillettes et de l'eau tiède. Cette machine à laver la lessive en miniature est également utile en voyage et à la maison.



4. Inscriptions en matière plastique pour vœux que l'on met sur les emballages des cadeaux, gâteaux d'anniversaire et autres objets du même genre. Elles sont faites en différentes couleurs et sont facilement applicables sur la surface des objets décorés. Les inscriptions pour gâteaux ressemblent à du sucre, mais elles sont incassables, lavables et indéfiniment utilisables.

