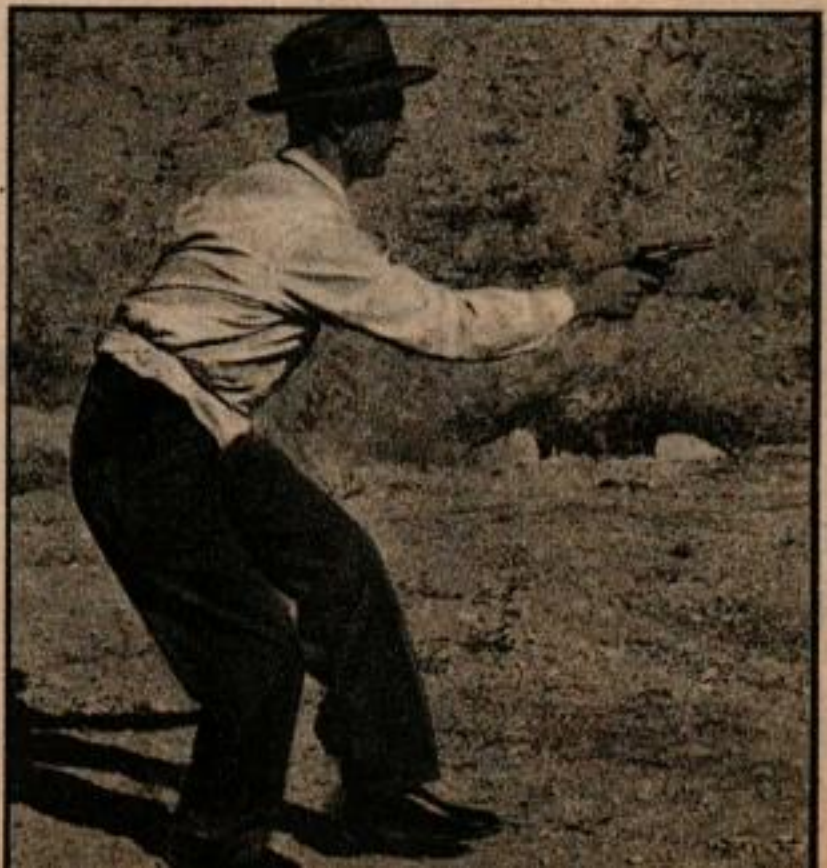
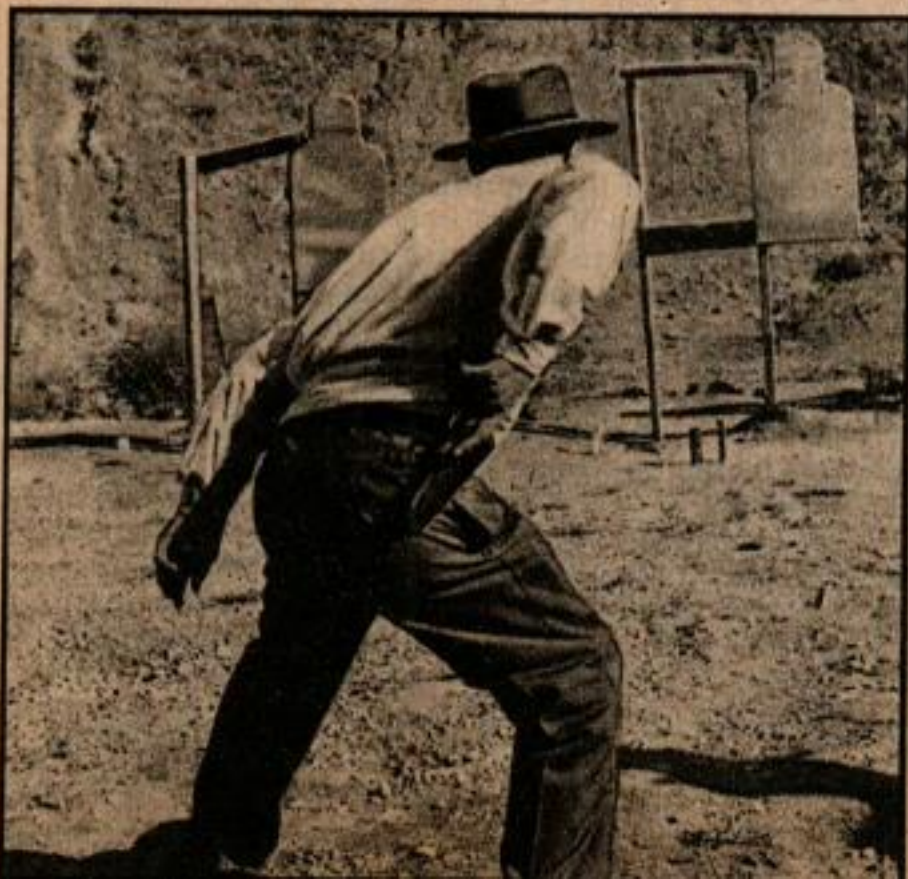
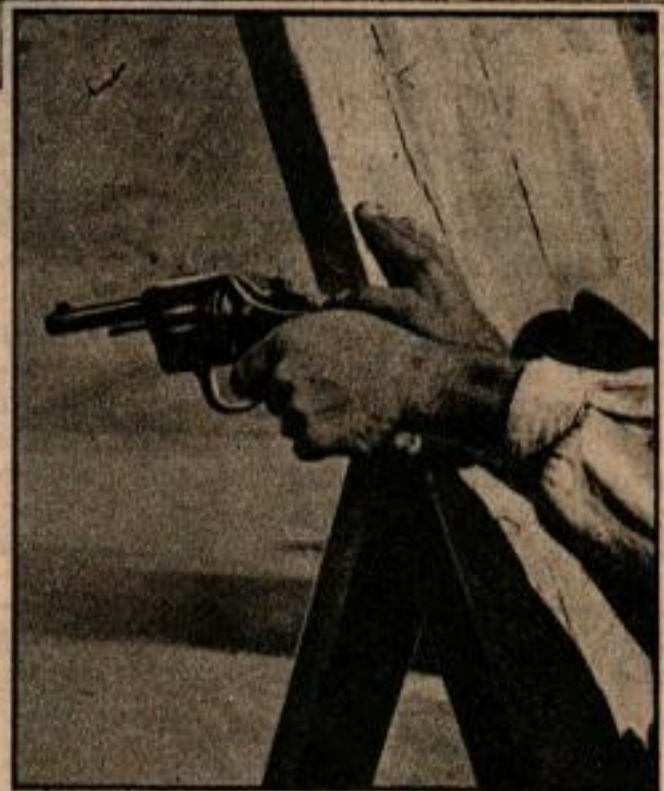
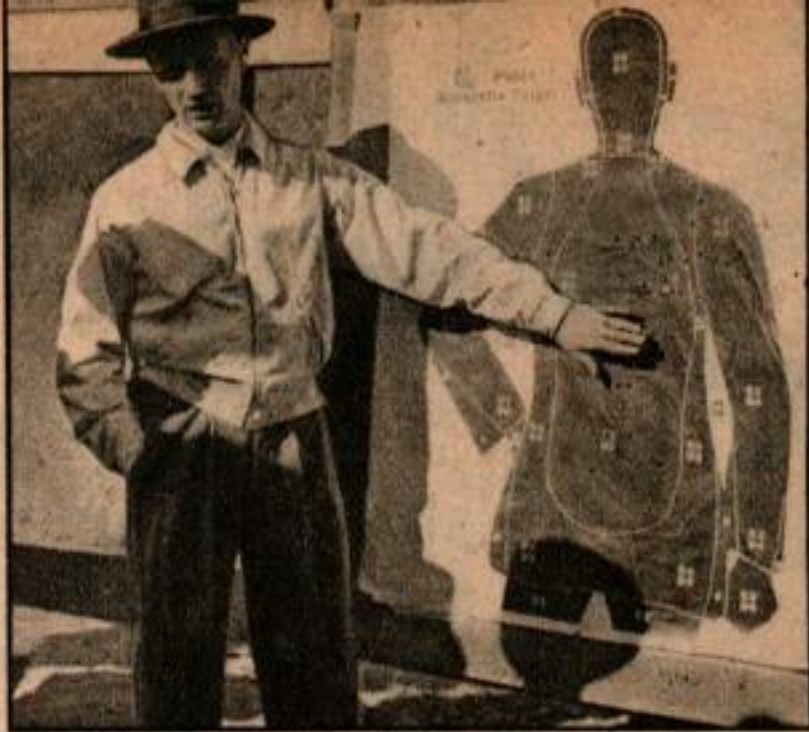




Les agents du Bureau des Recherches criminelles des Etats-Unis, conscients de l'avantage que procure un tir rapide dans un duel au revolver, font des démonstrations de méthodes de tir dans les cours donnés annuellement aux agents de police, sur toute l'étendue du territoire. Sécurité, précision et rapidité de tir, telles sont les qualités maîtresses, celles sur lesquelles on insiste. Les élèves des centres d'entraînement sont bien exercés dans la science du tir, ils doivent être plus rapides et plus précis que les criminels qu'ils trouvent devant eux. Ci-dessus, l'instructeur Bill Burke donne une démonstration de tir en position assise, les coudes appuyés sur les genoux, le revolver serré dans les deux mains comme dans un étau afin d'assurer la stabilité.

A droite, des tirs à longue distance peuvent avoir à être exécutés derrière une palissade qui impose le tir par la main gauche. Le revolver est tenu contre la planche et bloqué par le pouce et l'index de la main droite. Ci-dessous, Bill Burke se penchant beaucoup et se déplaçant rapidement, fait une démonstration de tir rapide à faible distance. Pour des raisons de sécurité, les doigts ne touchent pas la détente jusqu'à ce que le revolver soit en position de tir.





École de tir pour policiers

Ci-dessus, des officiers de police regardent comment se fait l'arrosage au moyen d'une mitrailleuse tenue appuyée contre la hanche. L'arme est tenue solidement et on la fait pivoter autour de la hanche. Ci-dessus, à droite Burke fait la critique de son tir, il remarque que les traces de balles sont trop hautes et il montre l'endroit de la silhouette sur lequel les balles auraient dû être centrées. Toutefois, il convient de remarquer que sur les 50 balles tirées, 43 auraient pu causer la mort.

A droite, l'instructeur montre comment se servir du pouce pour rendre bien ferme la tenue de l'arme. Il insiste sur le fait qu'une arme doit toujours être maintenue aussi fermement que possible. « Utilisez un étau si vous en avez un sous la main », dit Burke.

Position couchée sur le ventre, les pieds réunis et le menton touchant presque le sol, ceci afin d'avoir le maximum de stabilité pour le tir à longue distance et de présenter la plus petite cible à l'adversaire. L'arme est tenue dans les 2 mains et le sol fournit un support pour la crosse du revolver.

