

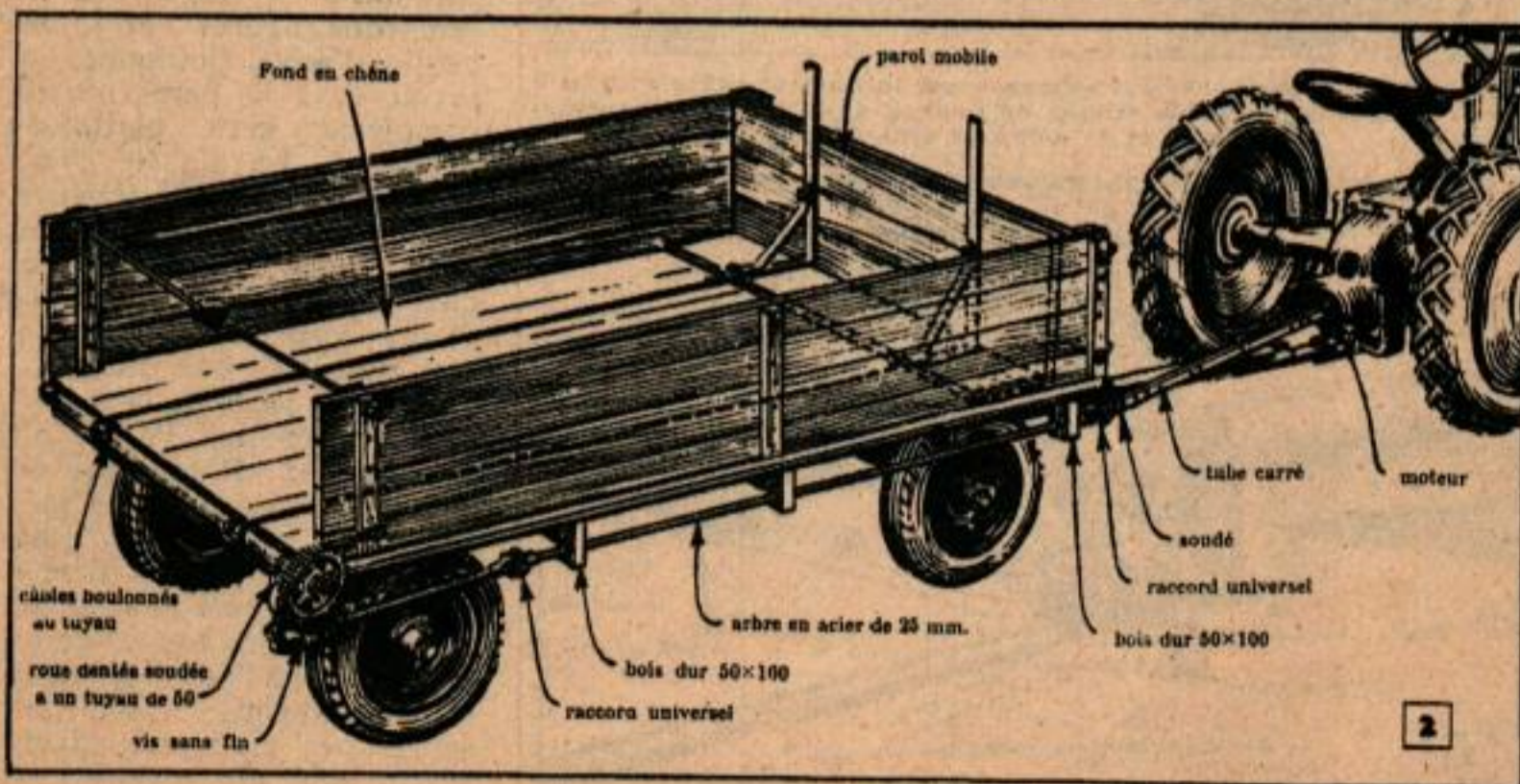


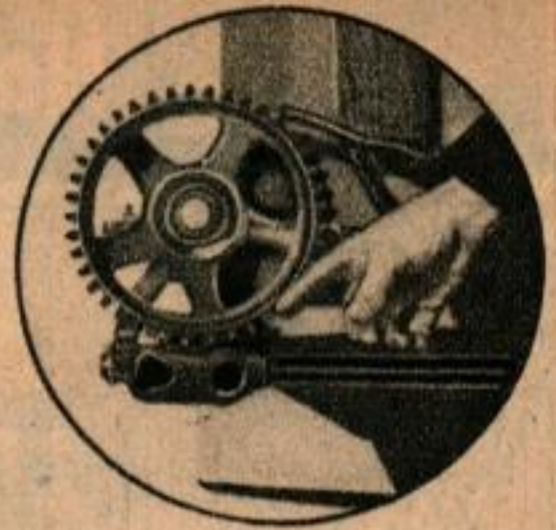
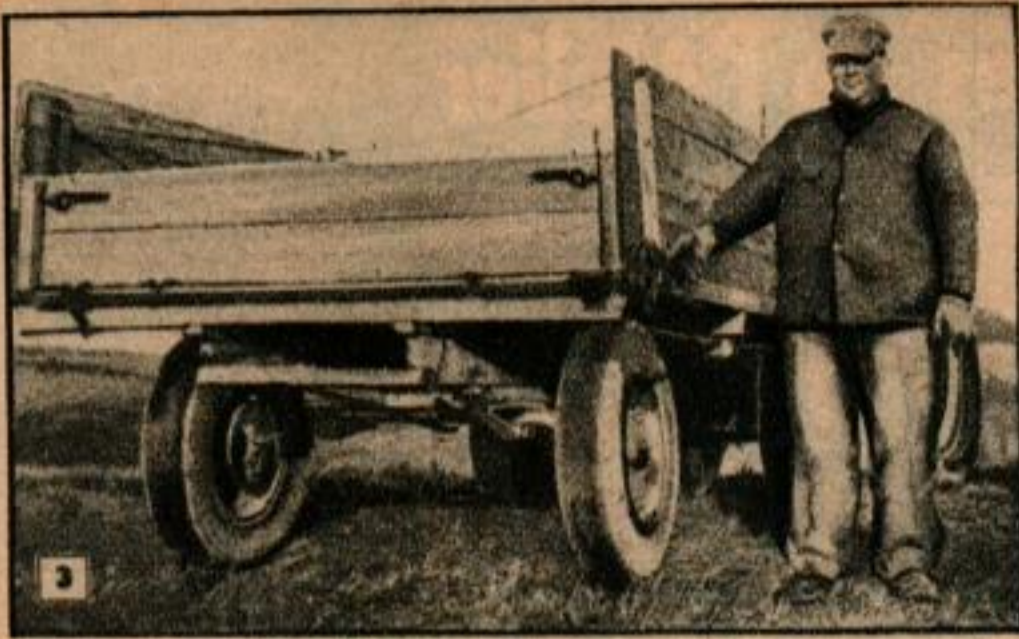
REMORQUE à benne mobile

Une vieille botteleuse fournit certaines parties de cette déchargeuse rapide et le fermier qui l'a construite pour son usage personnel, dit qu'elle permet de décharger le maïs plus rapidement qu'il n'est cueilli par une machine. Ceci s'entend si l'on tient compte aussi du temps qu'il faut pour aller du champ jusqu'à la ferme. Naturellement, la plupart des fermiers transformeront ainsi au moins deux re-

morques, car on en utilise en général deux ou plus quand on transporte du maïs ou du foin coupé par des machines travaillant dans un champ situé assez loin de la ferme.

Regardez les figures 1, 2 et 5 et vous comprendrez comment la déchargeuse fonctionne. Au cours du chargement, la paroi représentée à la figure 2 se trouve à l'avant de la remorque. Quand la remorque a été déchargée, on la ramène à la main à sa position primitive. Il doit exister du jeu entre cette paroi mobile et les parois latérales pour qu'elle ne se coince pas quand elle est tirée vers l'arrière par le treuil. En général il suffit de faire fonctionner l'appa-

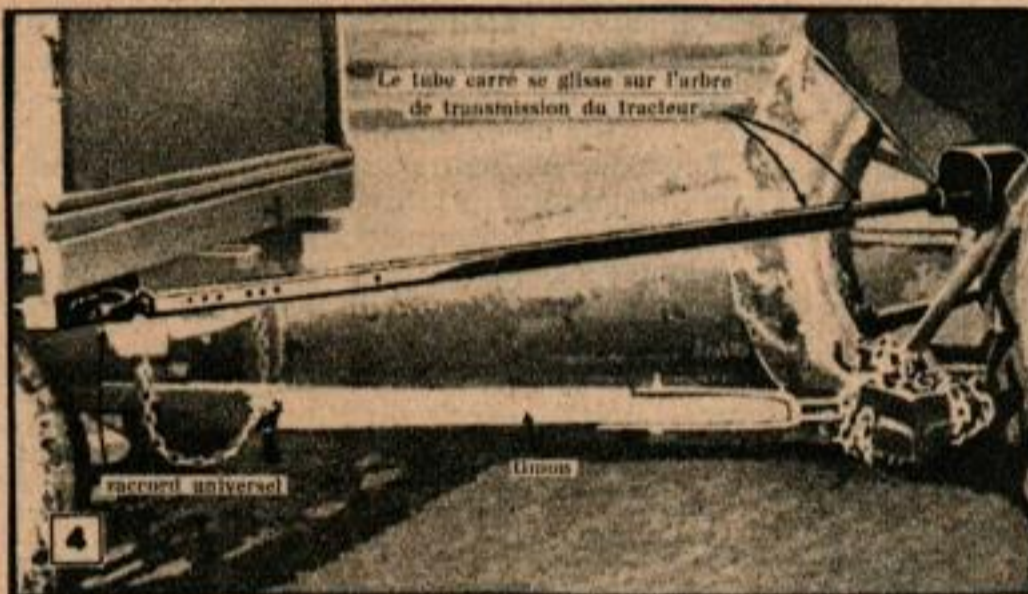




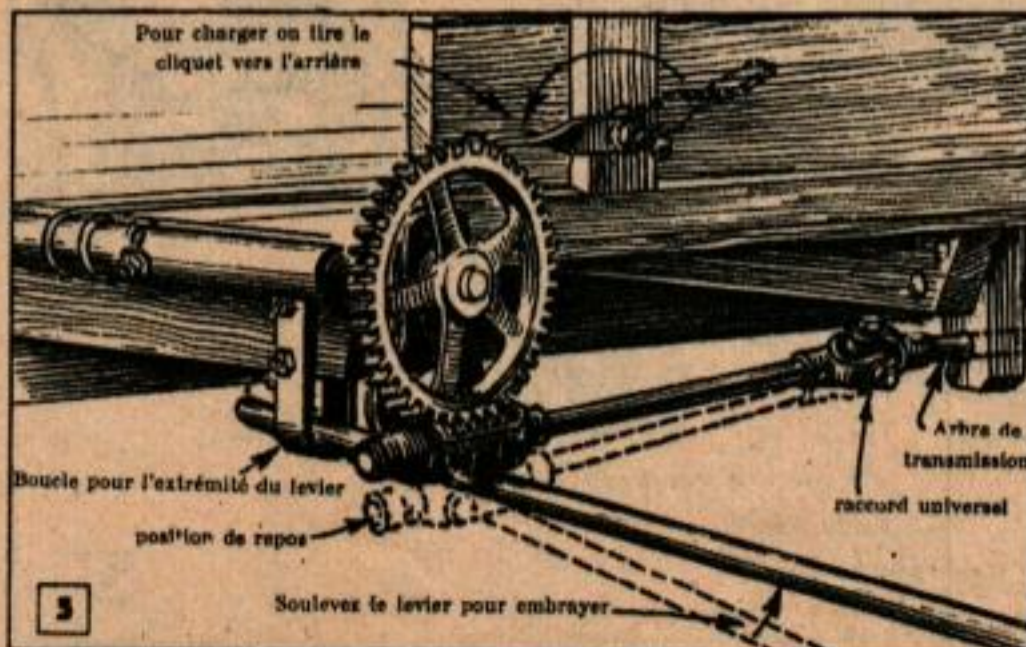
Il n'est pas nécessaire d'enlever les engrenages quand on utilise la remorque pour d'autres travaux.

reil par à-coups, quand on décharge du maïs, que l'on fait tomber du foin sur une élévatrice. On arrive à ce résultat de la manière représentée aux figures 1 et 5. La vis sans fin est actionnée par un tracteur. Une des extrémités d'une barre d'acier est enfilée dans une boucle faite avec un fer plat comme représenté à la figure 5. En soulevant la barre comme indiqué à la figure 1, on embraye, en relâchant la

pression sur la barre on dégage la vis sans fin et la déchargeuse s'arrête. Le cliquet, figure 5, empêche les câbles attachés à la paroi mobile de se détendre. Comme la vis sans fin tourne lentement, le moteur du tracteur tournant au ralenti, on peut débrayer et embrayer très facilement. Ce dispositif ne permet de déplacer le chargement que de quelques centimètres à la fois.



Ci-dessus, la déchargeuse est actionnée par le tracteur grâce à un tube carré. Ci-dessous, la faible vitesse de rotation de la vis sans fin permet d'embrayer et de débrayer sans difficulté.



Les engrenages et la vis sans fin proviennent des appareils qui servent à soulever et à baisser le volant d'une botteleuse. On peut naturellement utiliser des engrenages quelconques. Par exemple, la vis sans fin qui actionne le tablier de certains épandeurs de purin peut être utilisée dans ce but. La façon dont on monte les engrenages dépend de leur forme. De toute façon, ils sont soudés à une tige de 5 cm. qui est montée sur roulement à billes et s'étend sur toute la largeur de la remorque, figures 2 et 3. Des câbles d'acier, boulonnés au tuyau et à la paroi mobile complètent cette partie de l'appareil. La figure 3 représente la paroi postérieure. La vis sans fin est reliée au tracteur par deux arbres d'acier, deux raccords universels, et un tuyau carré, figure 4. Des bagues en bois dur montées sur le cadre de la remorque soutiennent l'arbre de transmission. Il faut prévoir un support pour la vis sans fin, quand elle est à la position de repos, figure 5, et il faudra sans doute monter des rondelles et des bagues en un des points où l'arbre de transmission est soutenu, pour absorber des vibrations quand le pas de vis est en prise.