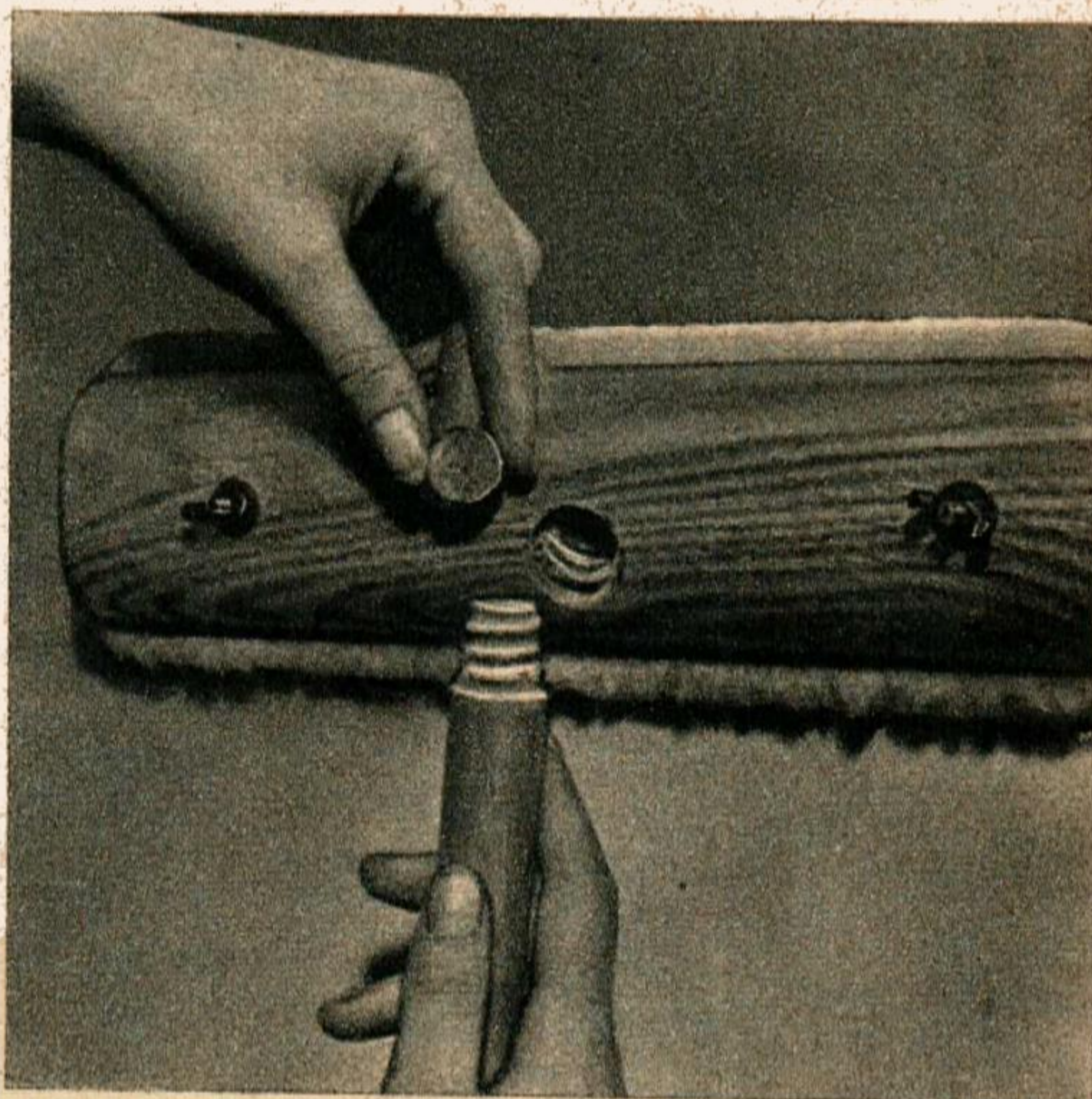




Resserrez la poignée desserrée d'une brosse ménagère en écartant les torsades de fil de fer et en les recollant dans le manche.

## Brosses et Pinceaux

Une rondelle de liège, placée au fond du trou fileté du balai-brosse empêche le manche de se desserrer.





Une moitié de balle creuse en caoutchouc, enfilée sur le manche du pinceau, empêche la peinture de couler sur les doigts en descendant le long du manche. Couper simplement la balle en deux, faire un trou à l'emporte-pièce au centre de l'une des moitiés, et enfiler celle-ci sur le manche, comme le montre la figure ci-dessus.

Utilisez une brosse métallique, photo du haut à droite, pour enlever les morceaux de fils, de laine ou de ficelle pris dans une brosse à tapis ou dans les brosses d'un aspirateur. Vous éviterez de vous piquer les doigts en nettoyant les brosses métalliques avec une allumette allumée passée sur les poils métalliques.

En bas, à gauche: Lorsque vous voulez laisser séjourner un pinceau dans l'essence de térébenthine, percez un trou dans le manche et suspendez-le sur un support en fil de fer de façon que les poils du pinceau ne touchent pas le fond de la boîte. Le support est un morceau de gros fil de fer mis à la forme indiquée et soudé sur le fond du récipient.

Il est beaucoup plus facile de nettoyer un pinceau à peinture lorsqu'un disque de grillage métallique est placé sur deux cales au fond de la boîte de dissolvant. Les poils du pinceau sont passés à travers le grillage, comme le montre la photo du centre au bas de la page, et la peinture détachée tombe au fond du récipient.

En bas, à droite: Une épingle à linge ordinaire et une épingle à linge à ressort, clouées l'une à l'autre comme le montre la figure, forment un support réglable pour tenir un petit pinceau sur le bord d'un bocal. Percer un petit trou pour passer une pointe qui empêchera les épingles à linge de se séparer.



Ci-dessus: Une vieille brosse de machine à écrire dont les poils ont été recoupés afin de les rendre raides et compacts constitue un applicateur très pratique pour les pâtes à chaussures. Cette brosse de petite dimension est particulièrement utile pour étaler le cirage sur les chaussures en deux tons à motif compliqué, ainsi qu'autour des semelles et des applications en tissu.

