

Le camion transporte la maison démontée dans un seul chargement jusqu'à l'endroit où elle sera construite. La maison pourra être occupée environ 56 heures après.



La porte de la salle commune mène à la cuisine. On aperçoit une autre chambre à coucher après la cuisine.

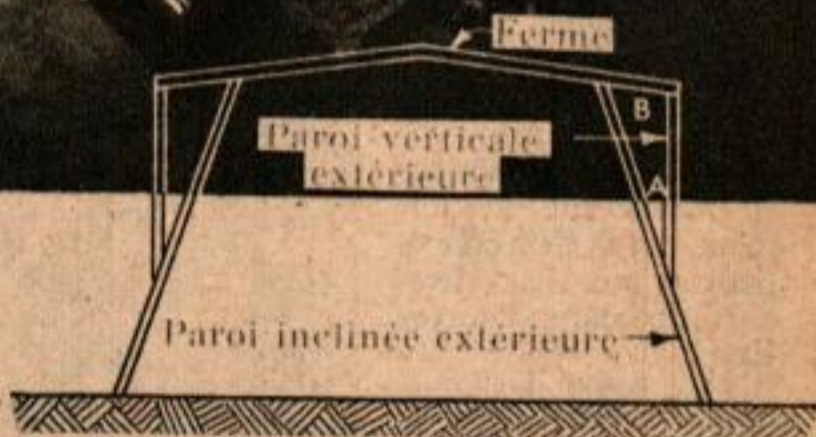
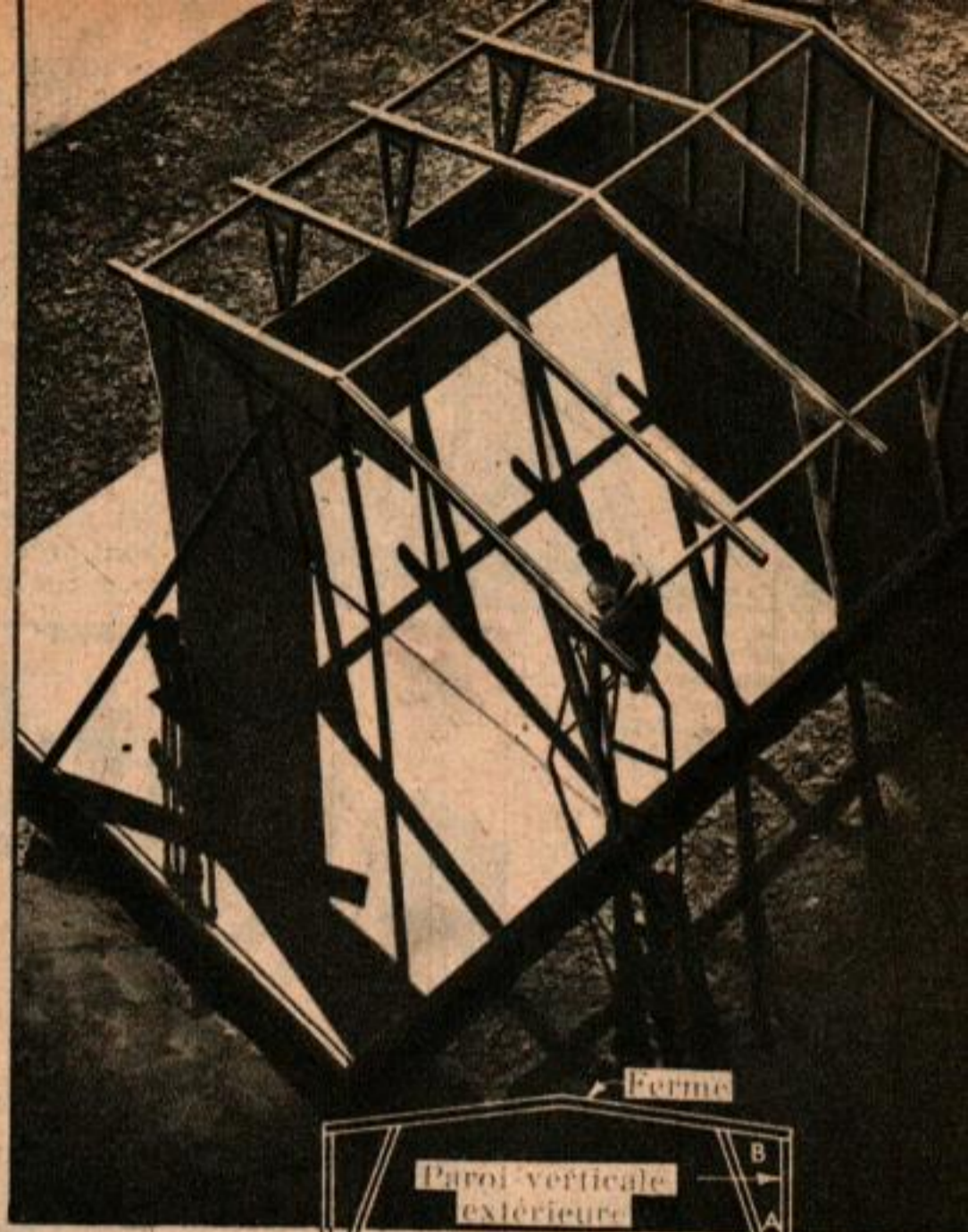


Maison préfabriquée

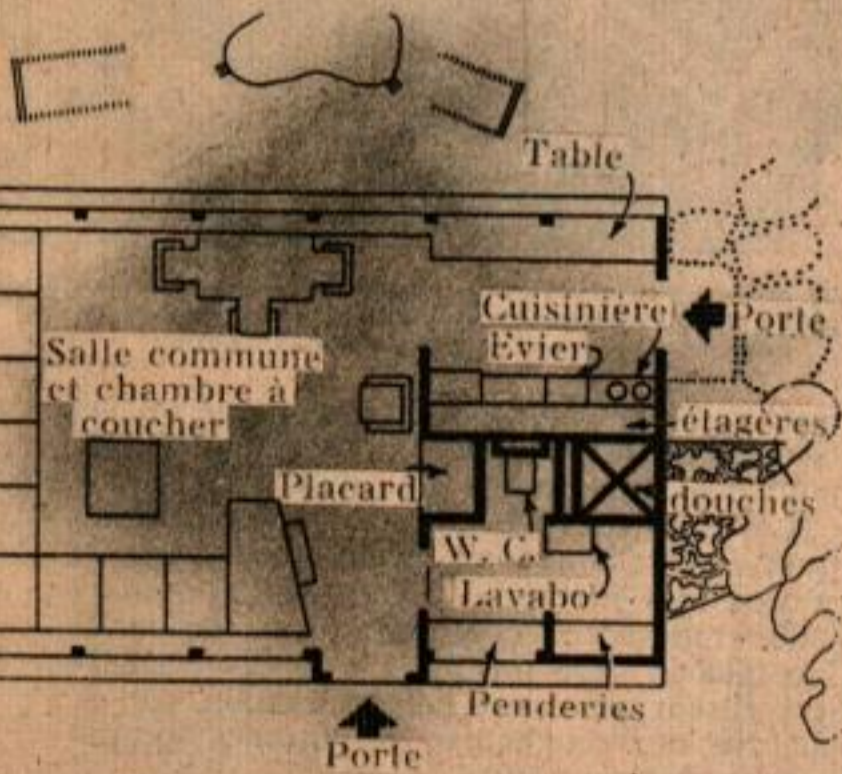
Le cottage une fois monté constitue un chalet bon marché pour la montagne. Il y a beaucoup d'air et de lumière.



À droite, le constructeur monte les fermes du toit après avoir installé l'un des murs extrêmes et posé une cloison intérieure.



Détails des murs extérieurs et du toit montrant l'inclinaison des murs extérieurs. Des goussets de renforcement en contre-plaqué sont placés aux points A et B ainsi que le montre la photo ci-dessus.



Plan montrant la disposition pratique des pièces et l'utilisation rationnelle de l'espace. La porte d'entrée principale peut être placée n'importe où dans le mur des côtés.

UN seul homme peut monter une habitation fabriquée à la chaîne, du genre cottage, en 36 heures. Il lui faut 10 heures pour installer l'électricité et 20 heures de plus pour monter l'installation de plomberie préfabriquée.

La maison qui mesure 4 m. 85 sur 7 m. 30 contient une salle commune, servant également de chambre à coucher, une cuisine avec une table pour manger et un cabinet de toilette avec cabine de douche. Tout le matériel utilisé dans l'unité de base est livré sur le lieu du montage par un seul camion. On peut ajouter à chaque extrémité des pièces supplémentaires qui peuvent servir de chambre à coucher.

Vendue à un prix inférieur d'environ un tiers à celui des maisons ordinaires, la cons-



La cuisine comprend une table pour les repas, placée devant les fenêtres. Vous apercevez les placards situés au-dessus du fourneau et de l'évier.

truction comporte un système de charpente absolument unique. Ce système supportant la toiture a été essayé sous une charge de 292 tonnes par m², quatre fois plus que les résistances exigées par les codes les plus sévères.

Il est construit tous les mois, environ 150 maisons préfabriquées en Californie et des maisons ont déjà été expédiées aux Iles Hawai ainsi que dans d'autres Etats.

Les murs les plus longs de l'habitation sont munis de fenêtres vitrées. La partie inférieure des murs de chaque côté, les murs des extrémités, le plancher, les cloisons intérieures

Grande salle commune avec fenêtres des deux côtés. Placards sous les fenêtres. Remarquez le nouveau système de la charpente.

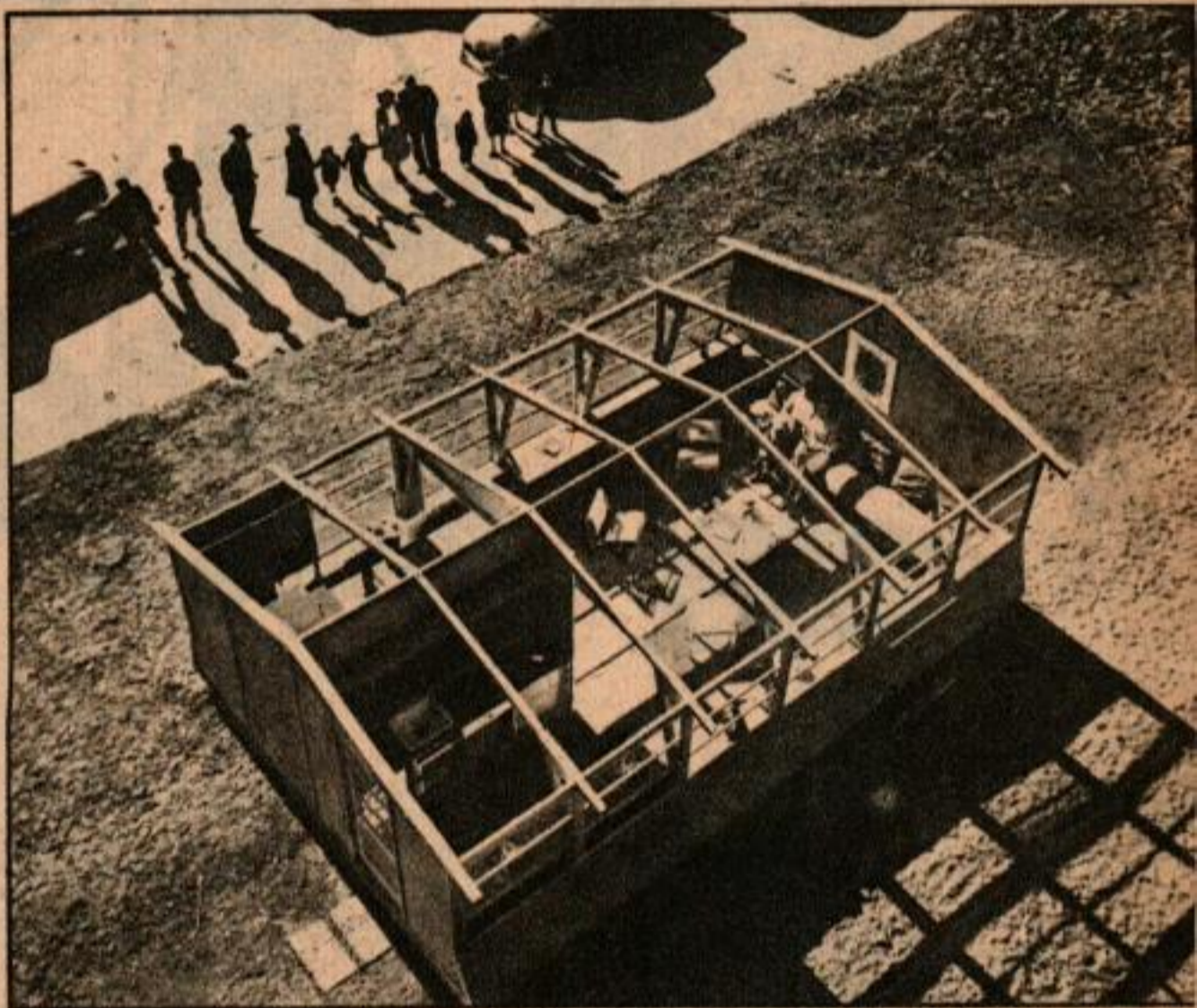


et le toit sont construits en panneaux de contreplaqué résistant aux intempéries et mesurant chacun 1 m 20 x 2 m. 43. Le cabinet de toilette et la cuisine sont placés dos à dos pour raison d'économies. On peut remplacer certaines fenêtres par des panneaux de contreplaqué et on peut installer des portes n'importe où, le long des murs de façade.

Entièrement préfabriquées en usines, les différentes parties de la maison sont montées sans nécessiter d'ajustage ni de serrage sur le lieu du montage.

Un marteau et une clé à tube sont les seuls outils nécessaires.

L'installation électrique est toute prête, les fils, les prises de courant, les appareils sont prêts à installer. Les bâtiments terminés peuvent être utilisés comme maison pour les



La maison est terminée et occupée (le toit est enlevé pour que vous puissiez voir l'intérieur) après 56 heures de travail exécuté par une seule personne.

invités, comme chalets en montagne ou au bord de la mer, comme hôtel, comme abri pour des camps ou comme salle de classe.

Les constructeurs de cette maison fabriquée à la chaîne ont récemment construit suivant des méthodes identiques cinq poulaillers mesurant chacun 150 m. de long. Les pièces « préfabriquées » de ces poulaillers furent transportées par camion sur le chantier et montées par les hommes accompagnant les camions.

Chaque camion avançait à la vitesse de sept m. à l'heure, tandis que les hommes montaient les murs des côtés, les fermes du toit et le toit.