



Il faut 48 heures pour monter l'énorme scène. L'ascenseur hydraulique est construit dans le pilier vertical que l'on voit au centre.

Une scène de théâtre en forme de soucoupe volante

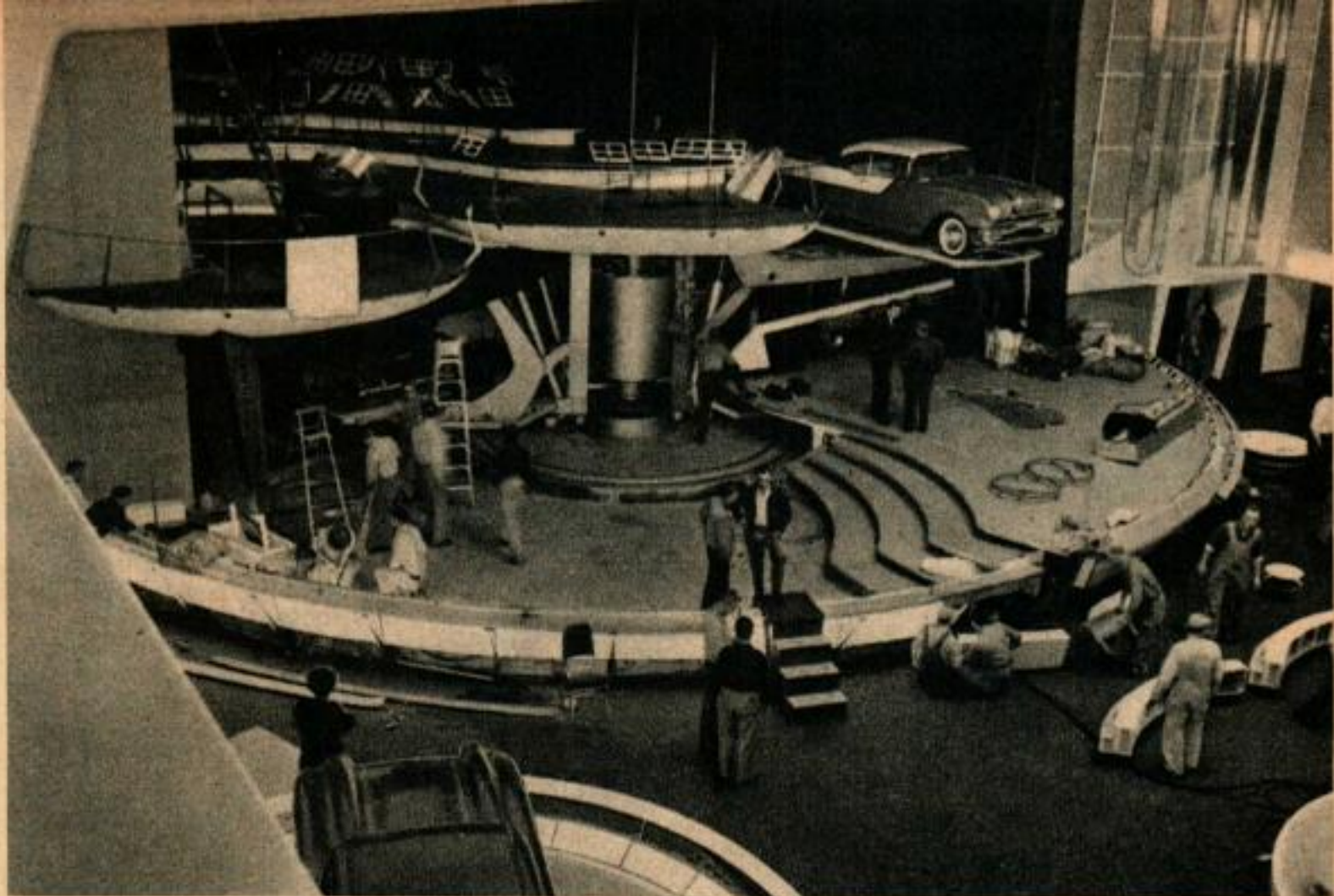
LA General Motors fabrique plus de voitures que n'importe quelle autre société au monde. Sa production pour 1954 est de 3 millions de voitures. Elle présente également le spectacle qui attire le public le plus nombreux : 2 millions de spectateurs en 1955. Ce spectacle, qui est une partie du Motorama annuel

de la Général Motors, procède pendant une demi-heure à la glorification des voitures de la Général Motors; il s'accompagne de musique, d'acrobaties et de mouvements comparables aux évolutions d'une ballerine.

Cette année, les voitures de la Général Motors apparaissent au lever du rideau, à

Une des cinq étoiles, la Pontiac, est poussée jusqu'à sa place sur le plateau tournant à l'extrémité d'un pont à encoffrement.





La partie la plus basse est la piscine. Chaque voiture descend en tournant au-dessus de la pièce d'eau et quitte la scène derrière les échelles que l'on voit à gauche.

quatre mètres au-dessus du plancher, descendent en planant comme des mouettes au-dessus d'une piscine éblouissante et pivotent sur leurs grands plateaux tournants pour faire leur sortie sous la « fosse d'orchestre » surélevée.

Pour transformer en gymnastes cinq auto-

mobiles de 1 800 kg, les spécialistes de la GM ont construit une scène en forme de soucoupe volante si vaste qu'il faut huit camions pour la transporter de ville en ville, et si complexe qu'il faut 48 heures pour la monter.

La fosse de l'orchestre est placée au-dessus de la scène. Une Chevrolet 1955 émerge du rideau au début du spectacle.

