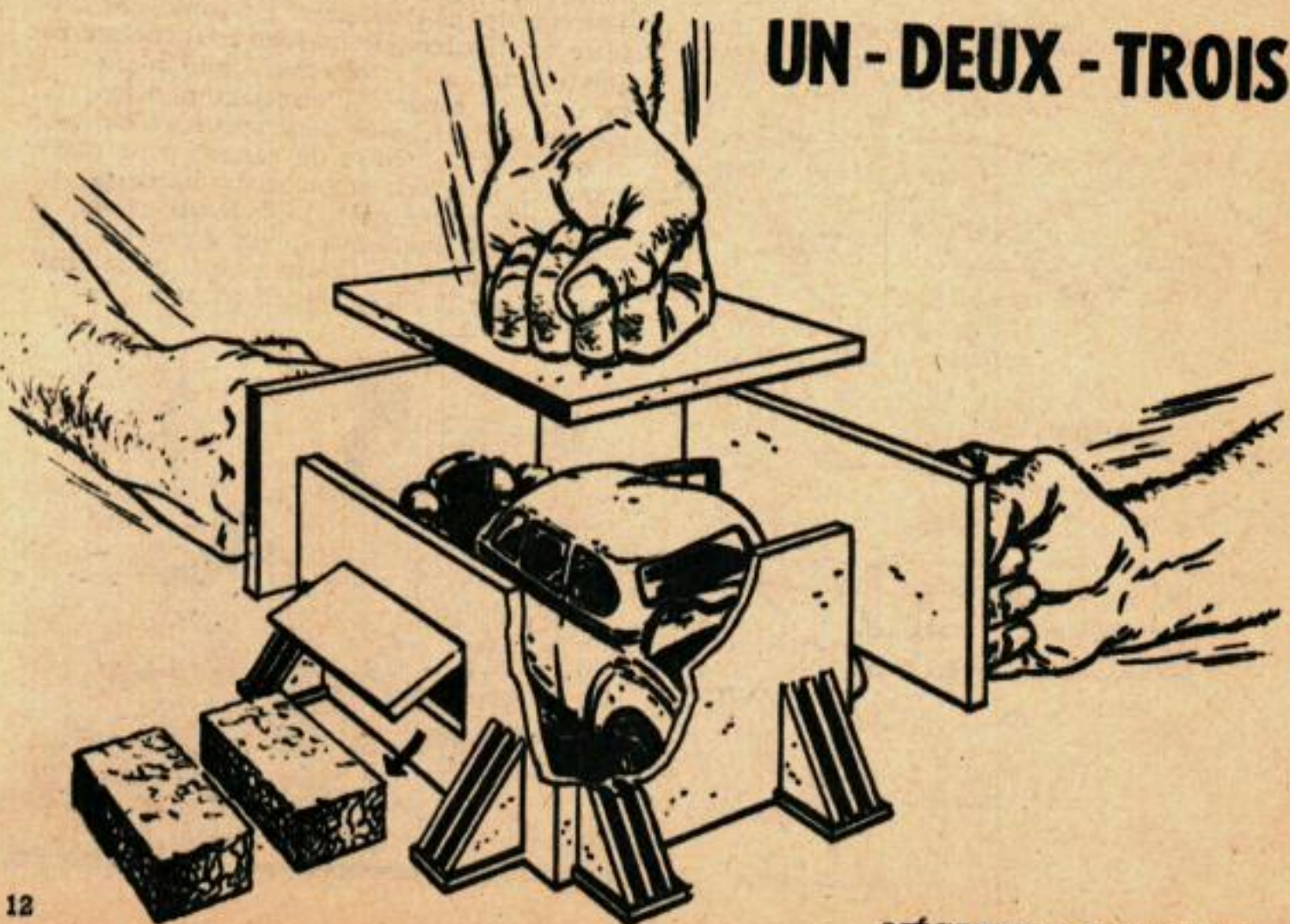
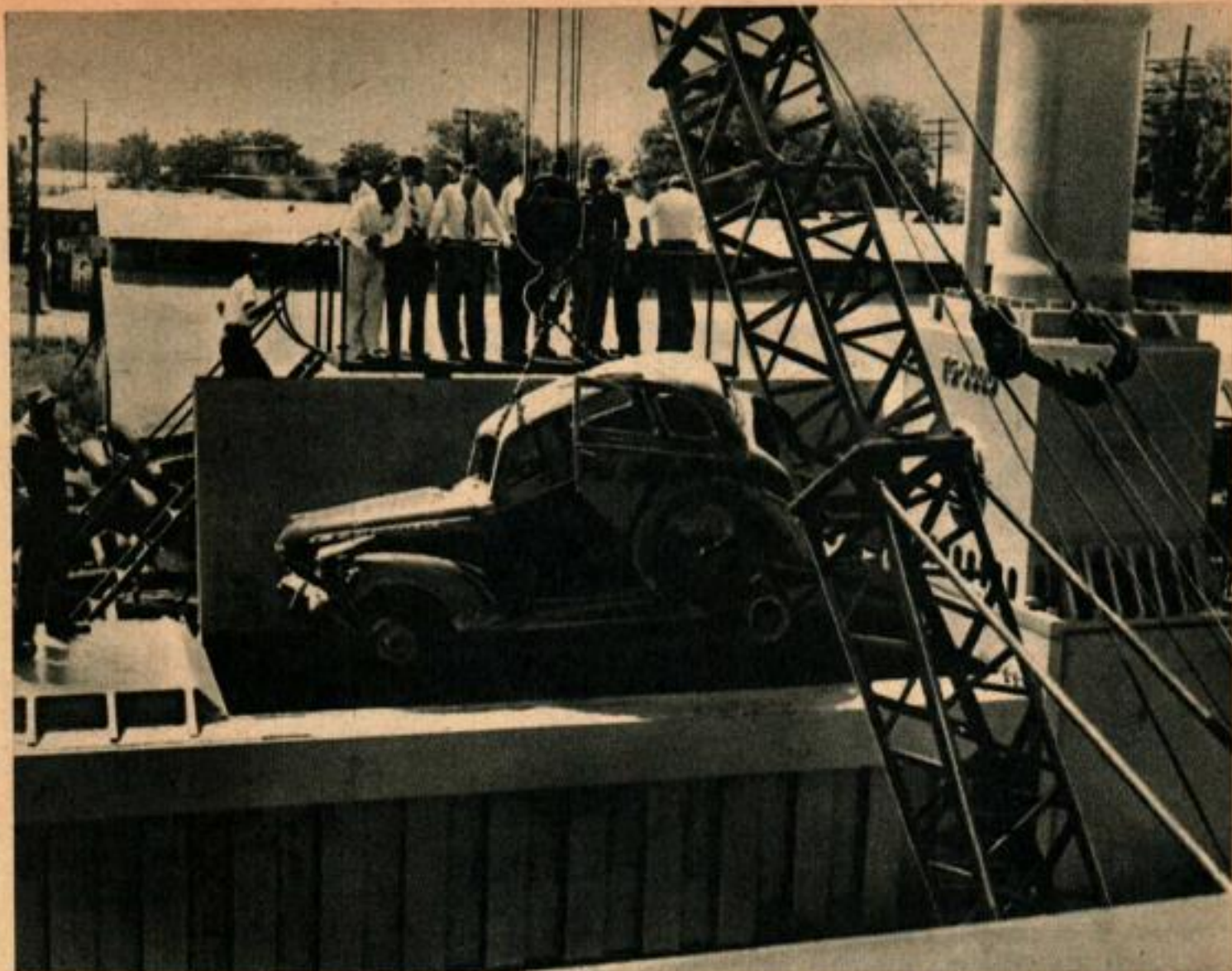




Chacune des balles, à gauche sur la photo, n'est pas plus grosse qu'une balle de foin et représente une vieille voiture écrasée par la presse.

UN - DEUX - TROIS





On laisse tomber la vieille voiture, moteur et le reste, dans la panse de la presse. Quelques secondes plus tard, elle ressort sous la forme d'une petite balle.

UN PILON RÉDUIT LES VOITURES EN BALLE

UN monstre si puissant qu'il impressionne même ses opérateurs presse aujourd'hui les voitures au rebut sous forme de balles.

La machine, en trois coups simples, horribles, réduit une automobile toute entière, ou un camion — moteur compris — en une masse d'acier de 1 135 kg (2 500 lbs) d'environ la taille d'une cuisinière à gaz.

La presse pèse plus de 306 000 tonnes (675 000 lbs) et peut absorber en une heure 40 tonnes (45 t. U.S.) d'autos, de tricycles ou de vieilles tondeuses à gazon. La Chicago Auto Wrecking Corporation, qui en a acheté le prototype, l'utilise uniquement pour massacrer les vieilles voitures.

Cinq moteurs de 100 chevaux, dont chacun est conçu pour fournir une poussée de 160 ch donnent à la presse son formidable punch. Ils actionnent dix pompes, dont chacune fournit 210 litres (55 gal. U.S.) de fluide hydraulique par minute à la pression de 140 kg/cm² (2 000 lbs p. sq. in.). Les spectateurs restent bouche bée, lorsqu'une voiture mise au rebut est jetée dans la panse de l'énorme presse. Sans effort apparent, le premier bélier de compression, ou réducteur, pousse la voiture

sous le bélier vertical de compression, ou écraseur, de telle façon que la longueur de la voiture soit ramenée à peu près de 6 m (20 ft) à 1,50 m (5 ft). La voiture s'aplatit comme une concertina. Puis, tandis que le bélier de compression maintient la voiture raccourcie en position, le bélier écraseur descend sur elle et la réduit à une hauteur d'environ 60 cm (24 in.). Enfin, les deux béliers de réduction et de compression étant déployés, le bélier éjecteur s'élance pour le troisième et dernier punch qui réduit la balle à sa dimension définitive d'environ 1,50 × 0,60 × 0,60 m (60 × 24 × 24 in.).

Un coup distinct du bélier éjecteur fait sortir d'une poussée la petite balle de 1 135 kg (2 500 lbs) de la presse.

La taille de la balle obtenue dépend dans une certaine mesure de la dimension de la voiture originale ; une voiture grosse et lourde peut donner une balle légèrement plus grosse que celle d'une petite voiture.

Il se peut très bien que votre voiture modèle 1956, votre cuisinière ou votre réfrigérateur ait son origine dans la panse broyeuse de l'énorme presse.